

MUSÉES ROYAUX D'ART ET D'HISTOIRE
BRUXELLES

FAÏENCES HOLLANDAISES

XVII^e - XVIII^e - DÉBUT XIX^e S.

II. Pièces non marquées

J. HELBIG
Conservateur

FAÏENCES HOLLANDAISES

XVII^e - XVIII^e - DÉBUT XIX^e S.



NA
4107
B91
v.2
CHM

MUSÉES ROYAUX D'ART ET D'HISTOIRE
BRUXELLES

FAÏENCES HOLLANDAISES

XVII^e - XVIII^e - DÉBUT XIX^e S.

II. Pièces non marquées



J. HELBIG

Conservateur

TABLE DES MATIÈRES

CHAPITRE 1. PIÈCES DATÉES.	PAGES
<i>Liste chronologique</i>	9
<i>Décors en camaïeu bleu</i>	13
<i>Décors en bleu, manganèse, jaune</i>	41
<i>Décors polychromes</i>	46
<i>Décors polychromes et dorés</i>	51
CHAPITRE 2. PIÈCES SANS MARQUE NI DATE.	
FIGURINES	57
ANIMAUX	65
FRUITS	71
VAISSELLE ET OBJETS DE MOBILIER :	
<i>Décors en camaïeu bleu :</i>	
influences chinoise et japonaise	73
paysages et personnages hollandais	85
sujets bibliques	95
épigraphie	97
satire	97
décor héraldique	99
divers	99
<i>Décors en bleu et manganèse</i>	103
<i>Décors en manganèse</i>	103
<i>Décors polychromes :</i>	
influences chinoise et japonaise	104
paysages et personnages hollandais	115
décor floral	118
divers	121
<i>Delft doré :</i>	
influences chinoise et japonaise	125
sujets européens	135
armoiries	139
<i>Delft noir</i>	141
<i>Delft olive et Delft brun</i>	145
<i>Fond jaune</i>	147
<i>Fond bleu persan</i>	148
<i>Fond turquoise</i>	151
<i>Delft blanc</i>	154

PLAQUES, TABLEAUX :

<i>Décors en camaïeu bleu :</i>	sujets chinois	155
	paysages et personnages européens	155
	sujets bibliques ou religieux	167
<i>Décors en manganèse</i>		168
<i>Décors en bleu, manganèse, jaune, bistre, noir</i>		175
<i>Décors polychromes :</i>	décor bleu avec encadrement polychrome	178
	influences chinoise et japonaise	180
	sujets européens	183
<i>Décors polychromes et dorés</i>		186

CARREAUX :

<i>Décors en camaïeu bleu :</i>	portraits historiques, scènes bibliques, personnages divers, pâtres, jeux, animaux, fleurs, fruits, paysages, marines, divers	187
<i>Décors en manganèse :</i>	scènes bibliques, paysages, animaux, fleurs, divers	199
<i>Décors en bleu et manganèse :</i>	pâtres, bergères, paysages, animaux	202
<i>Décors polychromes :</i>	scènes bibliques, paysages, fleurs, marbrures	203

ARNHEM

205

CHAPITRE 1

Pièces datées

LISTE CHRONOLOGIQUE

DATES	INVENTAIRE	OBJETS	DÉCORS	Pièces non marquées PAGES	Pièces marquées Voir VOLUME I
CAMAÏEU BLEU					
1634	Ev. 236	plat	Combat de Vught	—	Monogrammiste CH
1640	Ev. 319	plaque	Kermesse	13	
1656	Ev. 489	plat	Guillaume III d'Orange	14	
1657	Ev. 497	plaque	Scène champêtre hollandaise	15	
»	Ev. 290	plaque	Scène champêtre hollandaise	16	
1658?	2621	assiette	Le Christ et le Centurion	17	
1661	Ev. 460	assiette	Couple en promenade	17	
1662	Ev. 524	plat	Scène japonaise	18	
1665	Ev. 309	plaque	Paysage hollandais	18	
1675	Ev. 634	cruche	Guillaume III d'Orange	20	
»	Ev. 636	cruche	Guillaume III d'Orange	21	
1687	2208	plat	Poissons et cétagés	23	
1689	Ev. 627	boîte à épices	Scènes chinoises	—	Monogrammiste IK
1692	Ev. 698	corbeille	Vase et Amours	—	Lambertus Cleffius
1693	Ev. 507	cruche	Voilier holl. et scène chin.	—	Stoffel van Dijk
1696	Ev. 230	corbeille	Décor japonais	24	
1698	Ev. 730 A-B	2 bustes	Chamarrures	—	Jan Decker
1702	Ev. 605	piédestal	Inscription Guillaume III	25	
1703	Ev. 168	assiette	Initiales	—	Pieter Adriaensz Kocx
1710	Ev. 240	plat	Vase chinois	—	G. Nahuys
1720	Ev. 103	cafetière	Décor chinois	26	
»	Ev. 697	plat	Patineurs	—	Monogrammiste JVH
»	L.58, V.525, 2667	3 assiettes	Fontaine	—	Monogrammiste FHD
1721	Ev. 440	broc	Scène champêtre hollandaise	—	Leonardus
1723	Ev. 241	plat	Initiales et lambrequins	—	Monogrammiste K
1724	Ev. 450	assiette	Anniversaire	26	
»	Ev. 693	plat	Kermesse	—	Michiel van Kuyk
1725	Ev. 111	tirelire	«Hollandia»	27	
1728	1895 A	plat	Portique, 10 Commandements	—	Marque n 4
»	Ev. 239	plat	Crucifixion	—	Monogrammiste IVH
1729	Ev. 629	vase	Charronnerie	—	Dirck van Schie

DATES	N ^{OS} INVENTAIRE	OBJETS	DÉCORS	Pièces non marquées PAGES	Pièces marquées Voir VOLUME I
1729	Ev. 678	assiette	Vierges sages et vierges folles	—	Monogrammiste CVK
1731	1895 B	plat	Portique, texte du Credo	29	
1732	Ev. 562 A-B	2 traineaux	Paysages et bustes féminins	30	
1744	V. 572	plat	Prèche	—	Marque pointillée
»	V. 587 A-B	2 chandeliers	Rameaux et rinceaux	—	De Witte Starre
1745	Ev. 171	assiette	Siège de Tournai	30	
1756	Ev. 512	assiette	« Artbeving »	—	Johannes De Berg
1757	Ev. 57	tire-lire	Scène champêtre hollandaise	—	Monogrammiste MVB
1759	Ev. 379	2 plaques	Décor chinois	31	
	Ev. 380				
1761	Ev. 677	assiette	Bateau	32	
1762	Ev. 472	assiette	Tonnelier	32	
»	Ev. 170	assiette	Paysage hollandais	33	
1764	Ev. 132 A-F	6 assiettes	Partitions musicales	—	Monogrammiste GPS
1764	Ev. 399	plaque	Roulette	34	
1765	V. 576	applique	Cavalier	35	
1768	Ev. 328	cadran	Paysage hollandais	36	
»	Ev. 458	assiette	Guillaume V d'Orange	37	
1770	Ev. 322	plaque	Veilleur de nuit	38	
1773	L. 95	plat	Paon	—	Monogrammiste DM
1774	Ev. 448	assiette	Leeuwenhoek	39	
»	3431	assiette	Leeuwenhoek	39	
1775	Ev. 346 A-B	2 plaques	Scènes d'inondation	—	Hugo Brouwer
1776	Ev. 346 C	plaque	Scène d'inondation	—	Hugo Brouwer
»	L. 330	sucrier	Paysages hollandais	—	Monogrammiste A.I.
1777	Ev. 479	assiette	Souvenir de mariage	—	De Porceleyne Bijl
1778	Ev. 435	plateau	Annonce de naissance	40	
1788	Ev. 622	coffret	Volutes, fleurettes, peignés	—	DePorceleyne Lampetkan
1795	Ev. 375	plaque	Deux jeunes hollandaises	—	Monogrammiste JVF (?)

BLEU, MANGANÈSE, JAUNE

bleu et manganèse :

1754	Ev. 391	plaque	Faire-part de décès	41	
1765	Ev. 392	plaque	Faire-part de décès	41	
1774	Ev. 397	plaque	Roulette	—	Monogrammiste GDG
1780	Ev. 387	plaque	Appel à la justice	42	

N ^{os}		OBJETS	DÉCORS	Pièces non marquées PAGES	Pièces marquées Voir VOLUME I
DATES	INVENTAIRE				
<i>bleu, bistre, jaune :</i>					
1784	Ev. 451	assiette	Voor de Jeugd	42	
»	Ev. 464	assiette	Voor de Jeugd	42	
»	Ev. 452	assiette	Voor de Jeugd	43	
<i>bleu et manganèse :</i>					
1785	Ev. 389	plaque	Faire-part de naissance	43	
<i>jaune :</i>					
1786	—	plaque	Historie van Holland	43	
<i>bleu et manganèse :</i>					
1788	Ev. 390	plaque	Faire-part de naissance	43	
<i>manganèse :</i>					
1790	V. 529	plaque	Souvenir de mariage	44	
<i>bleu et jaune :</i>					
1792	Ev. 410	plaque	David et Saül	45	

POLYCHROME

1647	Ev. 371	tableau	Vase fleuri	—	Monogrammist CIV
1704	Ev. 463 A-B	2 assiettes	Armoiries	46	
1719	L. 36	assiette	Enfant chinois	—	Monogrammist RA
1731	6053	plat	Jeu de cartes	46	
1733	Ev. 237	plat	Jeu de cartes	47	
1738	Ev. 136	plaque	Vase de fleurs	48	
1750	Ev. 658 A-B	2 assiettes	Guillaume IV d'Orange	—	Hendrik Van Middeldijk
1751	V. 534 A-B	2 assiettes	Guillaume IV d'Orange	49	
1757	Ev. 35	fontaine	Homme sur tonneau	50	
1766	Ev. 238	plat	Patineurs	—	S. van der Schol
1773	Ev. 273	potiche	Scènes chinoises	—	Monogrammist DGM
1778	L. 334 A-B	2 vaches	Guirlande de fleurs	—	Adam Sijbel

POLYCHROME ET DORÉ

1719	Ev. 161	assiette	Armoiries van Hoekke	51	
1726	Ev. 314	plaque	Enfant Prodigue	52	
1762	Ev. 393	plaque	Souvenir de Mariage	53	

Décors en camaïeu bleu

1640 – Ev. 319. PLAQUE de forme rectangulaire.

Décor en camaïeu bleu, représentant une Kermesse villageoise de style breughelien. On y dénombre 80 personnages : dansant, buvant, se battant, se promenant en barque, etc. A l'avant-plan, un bonhomme affublé d'un voile et de deux cornes effraie des enfants; une femme chasse une truie et ses porcelets. Sur l'auberge de droite, une enseigne décorée d'un lis porte



Fig. 1

Copyright A.C.L. Bruxelles, n° 4950 B

l'inscription « IN DE LEELI ». Sur la maison de gauche, une enseigne comporte un croissant, les lettres I R et la date 1640.

D'après Hudig (p. 171), l'origine deltoise de cette plaque n'est pas prouvée. Son origine hollandaise paraît toutefois certaine.

Hauteur: 0,58 m.; largeur: 0,62 m.

Legs Albert Evenepoel, 1911.

1656 – Ev. 489. PLAT de forme circulaire.

Décor en camaïeu bleu. Au centre, le jeune prince d'Orange, Guillaume III, à l'âge de 6 ans. Il est debout avec son caniche entre une table garnie, deux chaises et un coffre. Sur le mur du fond, l'inscription : *1656 PW Orangie*. Sur le marli, deux réserves à emblèmes chinois et deux autres à décor floral, sur fond de rinceaux fleuris.

Diamètre: 0,39 m.

Legs Albert Evenepoel, 1911.



Fig. 2

Copyright A.C.L. Bruxelles
n° 153120 B

1657 – Ev. 497. PLAQUE de forme rectangulaire.

Décor en camaïeu bleu représentant une scène paysanne, inspirée d'une œuvre de Claes Berghem : Une femme, portant un grand panier sur la tête et un autre au bras, interpelle une fermière agenouillée, occupée à traire une vache. Derrière celle-ci, une autre vache est couchée au pied d'un arbre. A l'avant-plan, une chèvre. A l'arrière plan, un berger. Dans le fond, des montagnes dans la brume. Grand ciel avec nuages et vols lointains d'oiseaux. Effets de clair-obscur.

Sur le revers émaillé blanc, le millésime 1657 dans un cartouche surmonté d'un chérubin, le tout en bleu.

Hauteur: 0,312 m.; largeur: 0,245 m.

Legs Albert Evenepoel, 1911.

N.B. Certains auteurs attribuent cette plaque à Abraham de Cooge

(Havard, II, p. 44;

Justice, p. 53).



Fig. 3

Copyright A.C.L. Bruxelles,
n° 115 128 B

1657 – Ev. 290. PLAQUE de forme rectangulaire.

Décor en camaïeu bleu représentant une fermière montée sur un âne et accompagnée d'un homme à pied et d'un chien. Plus loin, deux vaches, deux moutons et des arbres.

Même style que la plaque Ev. 497.

Sur le revers, émaillé blanc, la date 1 6 5 7 en bleu.

Hauteur: 0,312 m.; largeur: 0,245 m.

Legs Albert Evenepoel, 1911.



Fig. 4

Copyright A.C.L. Bruxelles,
n° 158 580 B

1658 (?) – 2621. ASSIETTE de forme circulaire.

Décor en camaïeu bleu, représentant au centre le Christ et le Centurion. Celui-ci tend le bras dans la direction d'une habitation située à gauche. Le marli est orné d'un galon motivé de fleurs à six lobes et de rinceaux.

Sous la scène, réserve avec l'inscription : « MAT. 8.5 » (référence à l'évangile selon Saint Matthieu).

Au revers, la date



1658

Diamètre: 0,205 m.

Achat de 1884.

Fig. 5

Copyright A.C.L. Bruxelles n° 109 633 A

1661 – Ev. 460. ASSIETTE de forme circulaire.

Décor en camaïeu bleu. Au centre, homme et femme en promenade dans un paysage, avec petit clocher en arrière-plan. Sur le marli, entre deux filets, l'inscription : « POVR NICOLAS GOVERNEUR 1661 », les mots étant séparés entre eux des rinceaux.

Diamètre: 0,21 m.

Legs Albert Evenepoel, 1911.

Fig. 6

Copyright A.C.L. Bruxelles, n° 109 632 A



1662 – Ev. 524. PLAT profond, de forme circulaire.

Décor en camaïeu bleu : scène chinoise comportant une habitation à droite, un arbre à gauche et sept personnages. Le visage de la personne centrale est resté blanc, sans trait.

Dans le bas de la scène, la date 1662.

En bordure, galon de rinceaux fleuris.

Diamètre: 0,397 m.

Legs Albert Evenepoel, 1911.



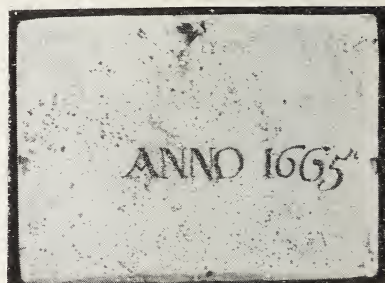
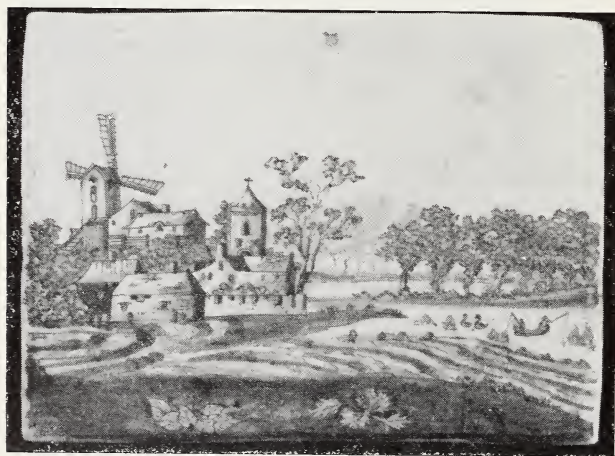
Fig. 7

Copyright A.C.L. Bruxelles,
n° 158 597 B

1665 – Ev. 309. PLAQUE de forme rectangulaire.

Décor en camaïeu bleu : paysage hollandais, comportant à gauche : un groupe de maisons avec église et moulin ; à droite : des arbres, un étang avec deux pêcheurs en barquette et deux cygnes.

Au revers, en bleu sur fond émaillé blanc : ANNO 1665.



Hauteur: 0,156 m.; larg.: 0,215 m.
Legs Albert Evenepoel, 1911.

Fig. 8

Copyright A.C.L. Bruxelles, n° 161 654 B



Fig. 9

Copyright A.C.L. Bruxelles, n° 158 521 B

1675 – Ev. 634. CRUCHE ansée à panse ovoïdale, pied circulaire et haut col cylindrique légèrement évasé. Couvercle en étain sur charnière.

Décor en camaïeu bleu avec rehauts jaunes. De face, sur la panse, portrait en buste de Guillaume III de Nassau, prince d'Orange, en armure. Tout autour, guirlande de feuilles et d'oranges, celles-ci peintes en jaune. A la base, date 1675. Sur le col, armoiries couronnées du dit personnage, entourées d'une ceinture avec l'inscription : « *honi - soit - qui - mal - y - pense* ». En dessous, les mots : « *Vijva - oranie* ».

Latéralement, sur la panse, deux inscriptions :

« *Oranie den standaert plant | jnt aensien der vijant | Louijs verlaet en rùimt | het ooppen velt met schant | soo toomt men t hollent paert | alst na geen spoor en lùistert | oraniens eer die rijst | Louijs sijn eer verdùistert | vaert* ».

« *vaert voor o brave vorst | vermeert ù laùer bladere | en volght het selfde spoor | van ù al oude vaderen | verlost ù vader lant | vande franse tieranij | brenght hare vorst tot vree | en maeckt ons lande vrij* ».

Sous l'anse, écu soutenu par des rubans et contenant trois poissons. En dessous, l'inscription : « *Mijn broeder ick ù vereer | dees kan met gùnste seer | wilt mijn daer bij gedencke | met vrùeght daer wijn ùit schenke | ter eeren d'oraniën vorst getrouwe | want wij naest godt daer veel van houwe | daerom so wilt met vroolickhij | tsaem drinckt op sijn gesondighij* ».

Voici la signification de ces textes :

Orange plante son drapeau face à l'ennemi. Louis (Louis XIV, roi de France) s'en va et abandonne le terrain avec honte. Ainsi on dompte un cheval déchaîné lorsqu'il n'obéit plus aux éperons. L'honneur d'Orange grandit, tandis que celui de Louis s'assombrit. O brave monarque, progresse toujours. Augmente ta couronne de lauriers et suit la trace de tes ancêtres. Libère ta patrie de la tyrannie française. Amène son souverain à la paix et rend notre pays libre. Mon frère je vous honore. Voulez-vous penser à moi lorsque vous verserez avec grande faveur le bon vin de cette cruche en l'honneur du prince d'Orange, auquel nous sommes fidèles et auquel nous tenons beaucoup après Dieu. Ainsi donc buvez ensemble joyeusement à sa santé.

N.B. A l'occasion des succès guerriers remportés par Guillaume III d'Orange sur les troupes de Louis XIV, qui avaient envahi la Hollande en 1672, une série de pièces en faïence furent décorées, en l'année 1675, du portrait du stadhouder et d'inscriptions à sa gloire.

Guillaume III, né en 1650, fut proclamé stadhouder en 1672 pour faire face au péril français, devint roi d'Angleterre en 1688 et mourut en 1702.

Voir : E. Pelinck, *Oranje-ceramik uit 1675. Bulletin van het Rijksmuseum, Amsterdam, 1955, afl. 1, pp. 17 à 19.*

Hauteur : 0,275 m. Legs Albert Evenepoel, 1911.

1675 – Ev. 636. CRUCHE ansée à panse globulaire, base circulaire et col cylindrique coiffé d'un couvercle en étain, mobile sur charnière.

Décor en camaïeu bleu avec rehauts jaunes. De face, sur la panse, portrait en buste de Guillaume III de Nassau, prince d'Orange, en armure. Tout autour, guirlande de feuilles et d'oranges, celles-ci peintes en jaune. Sur le col, armoiries couronnées du dit personnage, entourées d'une ceinture avec l'inscription : « *honi soyt quy mal y pense* ».

En dessous, dans un ovale, l'inscription : « *Nasoù getrou | Oranie den standaert plant int aensen der vijant | Louijs verlaet en ruimt het open velt met schant | so toompt ment hollent paert alst na geen spoor en luistert | Oranien's eer die rijst Louijs zijn eer verdùstert | vaert voort ó brave vorst vermeer t ù laùre bladere | en volght het selfde spoor van ù aloùde vadere | verlost ù vaderlant van de franse tijranij | brengt haren vorst tot vree en maect ons | Landen vrij | 1675* ».

Latéralement, sur la panse, deux inscriptions :

« *doen tromp de vloot van brittenlant | verioegh versloegh en stack in brant | en d'engelse dreef op de vlùght | en Askù nam die met een sùeght | zijn vlagh hem gaf met geen plasier | doen was dien helt een batavier | doe wast menheer o soon van tromp | het Engels swaert dat maect ghij stomp | ghij sijt heer van Nephtuinis plas | en heldt als eertijs davidt vos | die tienmael dùisent hebt veriaeght | want hij bleef altijd onvertsaeght | daer van kreegh hij de grooste eer | saght penne stil en schrijft niet meer | want doen de Ruiter schielick vloot | Ja wenste dickmaels om zijn doot | waneer hem tromp niet bij en quàm | en doe de vijant vier en vlam | = op »*



Fig. 10

Copyright A.C.L. Bruxelles, n° 15601 A

« op hem met groot geweld ùitspoogh- | nùw krijght het werck een ander oogh- |
nùw neemt men tromp en stoot hem heen | als of hij was een mof of deen | men seght
hij verstaet Reght nogh Reen | hij wort als met de vott getreen | had daer geen witte
tongh geweest | soo was ons tromp niet eens bevreest | Eij besiet eens hoe dit verdraeijt |
en overt jaer soo ons ghepaeit | ja tromp soo over boort gegooit | en oock Jan hagels
hoofst berooijt | roept met geweld en groot geluut | het heele werck dat is verbrùit | ten
kan noght sal noght magh niet gaen | Soo onsen tromp niet raect aen slaen | want als
de witte meester sijn | soo raect ons lant in volle pijn ».

Voici le sens de ces deux inscriptions, qui se font suite : quand Tromp (célèbre amiral hollandais) mettait la flotte britannique en déroute et forçait Askui à lui remettre à contre cœur son drapeau, ces faits héroïques étaient dûs à un batave. Et maintenant c'est vous, Monsieur (Corneille Tromp), fils de Tromp (Martin Tromp), qui émoussez l'épée anglaise. Vous réglez sur l'empire de Neptune et vous êtes un héros, tel que David, toujours intrépide, qui abattit dix fois mille guerriers, ce dont il eut grande renommée. Mais déposons la plume, car tandis que de Ruiter (autre amiral hollandais) se démenait avec sa flotte, maudissant Tromp qui n'arrivait pas à son aide, voilà que tout à coup celui-ci fonçait sur l'ennemi en se battant avec rage. C'est alors que la situation changea d'aspect. On mit Tromp au rancart, comme s'il était un Allemand (mof) ou un Danois (deen), ne connaissant ni règle, ni raison; on le traîna dans la boue, lui qui n'aurait rien craint s'il n'avait eu contre lui la langue blanche (les calomnies des de Witte, anti-orangistes). Et voyez comment les événements allaient tourner: après un an, on nous aurait calmés, on aurait jeté Tromp par dessus bord et décapité Jan Hagels. Criez donc et clamez que toute cette affaire est odieuse et que rien n'ira si notre Tromp ne peut plus se battre. Sous la domination des de Witte (massacrés en 1672, après l'invasion de la Hollande par l'armée de Louis XIV), notre pays ne pouvait connaître que le malheur.

Hauteur: 0,31 m.

Legs Albert Evenepoel, 1911.

1687 – 2208. PLAT A POISSON, de forme circulaire, à deux anses latérales et quatre compartiments concaves en bordure, destinés à recevoir des épices.

Décor en camaïeu bleu de huit poissons ou mammifères marins convergeant vers une rosace centrale, portant la date 1687 et l'inscription : « *vis op den dis die lecker is* ». En bordure, lambrequins à guirlandes.

Au revers, ornements symétriques.

Diamètre: 0,390 m. Largeur avec les anses: 0,470 m.

Achat de 1878.

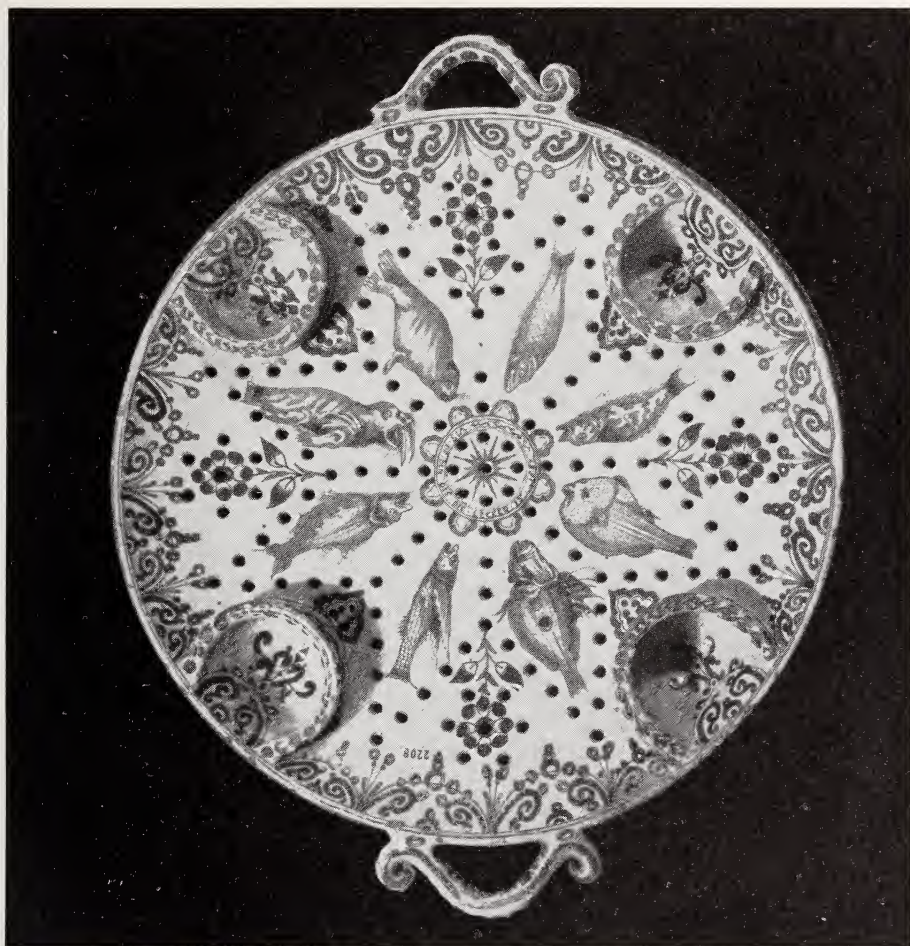


Fig. 11

Copyright A.C.L. Bruxelles, n° 158 519 B

1696 – Ev. 230. CORBEILLE de forme octogonale reposant sur huit petits pieds. Les parois comportent huit compartiments ajourés, formant des volutes végétales et surmontés de quatre serpents alternant avec quatre couples de dauphins.

Décor en camaïeu bleu. Au fond, scène d'intérieur japonais à dix personnages réunis autour de deux tables. Au centre, dans l'arrière-plan, vase de fleurs entre deux bougeoirs. Pavement en damier.

Au revers, date en bleu: 1696

Largeur: 0,37 m. Legs Albert Evenepoel, 1911.



Fig. 12

Copyright A.C.L. Bruxelles, n° 158 520 B

1702 – Ev. 605. Petit PIÉDESTAL de forme quadrangulaire, reposant sur quatre pieds.

Décor en camaïeu bleu d'inscriptions latines encadrées de bandes de rinceaux.

Sur la face antérieure : « D.O.M.S. / GVILHELMO / MAGNO / EVROPAE VINDICI, / QVOD, POST XXX ANNORVM / CVRAS ET PERICVLA. / MORIBVNDVS REMP., / CONTRA DVOS MONARCHAS / FOEDERIBVS LEGIONIBVS / CONSILIO AERE AC PRECE / IVVERIT PRINCIPI OPTIMO, / CIVIS GRATISS. / LITHOSTROTVS / POSVIT / MDCCH ».

Sur la face latérale droite : « PSALTES / PS. CXLVI / DE DEI / IMPERIO / PERPETVO / REGNABIT / IEHOVA / IN / SAECVLVM / Ô / TZIIION / HALEV-IAH ».

Sur la face latérale gauche : « PSALTES / PS. CXLVI / DE / MORTE / PRINCIPI. / EXIT / SPIRITVS / EIVS / REVERTITVR / IN / TERRAM / SVAM ».

Hauteur : 0,153 m.

Legs Albert Evenepoel, 1911.

N.B. – Ce piédestal devait porter une figurine de Guillaume III, prince d'Orange et roi d'Angleterre, mort en 1702.

Le sens du texte est le suivant : « Deo Optimo Maximo » S (?). Un citoyen très reconnaissant fit poser, avant de mourir, ce « lithostrotus » (monument?) à la gloire de Guillaume le Grand, vengeur de l'Europe, parce qu'après trente ans de soucis et de dangers, il aida ce prince excellent de ses conseils, de son argent et de sa diplomatie, contre deux monarques qui avaient conclu une alliance militaire. MDCCH. Chantez le psaume CXLVI. Du règne de Dieu. Jéhovah règnera éternellement dans les siècles, oh Sion, alleluiah. Chantez le psaume CXLVI. De la mort du Prince. Son âme est partie mais elle revient dans son pays.



1720 – Ev. 103 A-B. CAFE-TIÈRE couverte de forme tronconique, reposant sur trois petits pieds.

Décor en camaïeu bleu représentant, de chaque côté de la panse, des buissons fleuris de style chinois avec grand oiseau feng-loang. Dans le haut, lambrequins et têtes d'anges.

Au revers, en bleu, grand millésime souligné : 1 7 2 0 .

Hauteur: 0,30 m.

Legs Albert Evenepoel, 1911.

Fig. 13

Copyright A.C.L. Bruxelles, n° 158 555 B

1724 – Ev. 450. ASSIETTE de forme circulaire.

Décor en camaïeu bleu. Au centre, inscription : « *Ter Verjaardag | van Harme Harmenze | op den 10 Novemb̄ 1724 | Ik wens U Harme wel te Vare | met ùw vroukje aan ùw Zij | en ùw Kindere daar bij | nog een Reexs van veele Jaare* ».

Sur le marli, galon orné de feuilles et volutes.

Diamètre: 0,225 m.

Legs Albert Evenepoel, 1911.

1725 – Ev. 111. TIRELIRE formée de deux vases superposés. Le bouton supérieur manque.

Décor en camaïeu bleu. Sur le vase supérieur, lambrequins faisant le tour de l'épaule, avec réserve contenant l'inscription « HOL / LAN / DIA / 1725 ». A l'opposé de cette réserve s'ouvre la fente pour introduire les monnaies.

Sur le vase inférieur, de face, réserve avec initiales enlacées; de chaque côté, réserve avec crabe; de dos, réserve avec lion batave et fente pour glisser les monnaies; le tout sur fond de rinceaux fleuris, angelots, têtes de chérubins et coquilles.

Hauteur: 0,290 m.

Legs Albert Evenepoel, 1911.

Fig. 14

Copyright A.C.L. Bruxelles, n° 158 554 B



1728 – 1895 A. Grand PLAT de forme circulaire.

Décor en camaïeu bleu : Portique à deux colonnes. Fronton portant les trois Vertus théologiques (*het geloof, de hoop, de liefde*), accompagnées de trois putti. Au sommet du fronton, la date 1728 et l'inscription suivante : *godt speel Alle | dese woorden | exodus 20 v 2 dater 5 v 6 | Ick ben de heere uwe godt die ú út egyptelant út den dienst | huijse úijtgeleijt hebben.*

Sous le fronton, Moïse surmontant les tables de la loi, avec le texte des dix Commandements :

1. gkij en súlt geen anderen gode voor mijn Aengesehte hebben

2. *ghij en súlt ú geen gesneden beelt noch eenige gelijckenisse maken van t gene dat boven in den hemel is noch van t gene dat onder op der aerde is noch van t gene dat in de wateren onder aerde is ghij en súlt ú voor die niet búygen noch haer dienen want ick de heere úwe godt ben een Iverigh godt die de misdaet der vadere besoeke aen de kinderen aen het derde en vierde lidt der gener die mij laten en doe barmhartigheijt aen dúijsenden der gener die mijn lief hebben ende mijne geboden onderhouden*
3. *ghij en súlt den name des heere úwes godts niet ijdelick gebrúcke want de heere en sal niet onschúldigh hóude die sijnen naem ijdelick gebrúckt*
4. *gedenckt des Zabbath daegs dat gij dien heijliget ses dagen súlt gij arbeijden en al ú werck doen maer de sevende dagh is de Sabbath des heere ú godts dan en súlt gij geen werck doen gij noch úwe some noch dochter noch knegt noch maegt noch ú venoh vreemdelingh die in ú poorte is want want in ses dagen heeft de heren den hemel en aerde gemaect deze en al wat daer in is en hij rúste ten sevenden dage daerom zegende de heere den Sabbath dagh ende heijligde den selven*
5. *eert ú vader en moeder op dat ú dagen verlangt worde in de lande dat ú de heere úwe godt geeft*
6. *ghij en súlt niet doot slaen*
7. *gij en súlt niet echt breken*
8. *gij en súlt niet steelen*
9. *gij en súlt geen valsche getúijgenisse spreke tege úwe naesten*
10. *gij en súlt niet begere ú naeste hús ghij en súlt niet begere úwe naeste wijf noch knecht noch maegt noch osse noch esel noch ijjet dat úwe naeste is*

Dans le bas, le texte du Pater :

Onse vader die in de hemelen sijt úwen naem werde geheijlijgt úwe koninckrijcke kome úwen wille geschiede gelick in den hemel also ook op der aerden ons dagelicks broot geeft ons heden ende vergeeft ons onse schulde gelijck oock wij vergeven onse schúldenare ende leijdt ons niet in versoekinghe maer verlost ons van den bosen want ú is t koninckrijcke ende de kragt ende de heerlickheijt in der eéúwigheijt Amen

De part et d'autre, vase portant un angelot sonnant du cor et un cep fleuri animé de deux oiseaux perchés et de trois insectes volant.

Au revers, en bleu : n 4 (voir tome I, pièces marquées).

Diamètre: 0,422 m.

Achat de 1870.

Voir nos d'inventaire 1895 B : plat daté 1731, avec le texte du Credo.

Ev. 520 : plat non daté, avec les textes du Pater, des dix Commandements et du Credo.

1731 -- 1895 B. Grand PLAT de forme circulaire.

Décor en camaïeu bleu : Portique à quatre colonnes, au sommet duquel reposent quatre angelots. Sous le fronton, médaillon ovale surmonté d'un chérubin et contenant une Ascension. Dans le bas, médaillon avec Adoration des Bergers. Latéralement, quatre personnages bibliques. Au centre, texte du Credo :

Ick geloof in god den vader den Almachtigen Schepper des Hemels ende der Aerden ende in Jesúm Christúm Sijnen eenigh geboren Soone onsen heere die onfangenis van den H. geest geboren úijt de maget Maria, geleden heeft onder pontio pilato is gekrújst, gestorven ende begraven neder gedaelt ter Hellen ten derden dage wederom opgestaen van den dooden op gevare ten Hemel sittende ter rechter hant godts des Almagtigen Vader van daer hij komen sal om te oordelen de leven ende de dooden . Ick gelooven in den Heijligen geest. Ick geloove een Heijlige Algemijne Christelicke kercke de gemeijnschap der Heijligen ver gevinge der Sonden weder opstandige des vlees ende een eéúwigh leven In het Jaer onses Heeren 1731 den 4 febrúarij francois Houwerda.

Sur le marli, douze réserves fleuries sur fond losangé.

Diamètre: 0,425 m.

Achat de 1870.



Fig. 15

Copyright A.C.L. Bruxelles,
n° 161 655 B

1732 – Ev. 562 A-B. Paire de petits TFAINEAUX.

Décor en camaïeu bleu. De face et de dos : buste de femme. Latéralement : paysage hollandais. Sur le siège : la date 1732.

*Hauteur : 0,067 m.
Longueur : 0,060 m.
Legs Albert Evenepoel, 1911.*

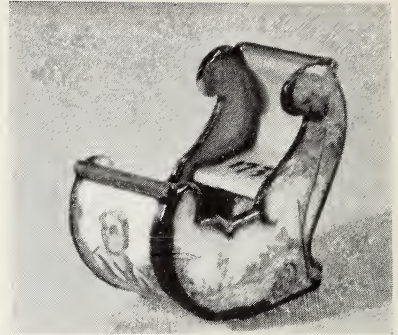


Fig. 16

Copyright A.C.L. Bruxelles, n° 24702 E

1745 – Ev. 171. ASSIETTE de forme circulaire.

Décor en camaïeu bleu, représentant le siège et le bombardement de Tournai. A l'arrière plan, quelques vagues indications en bleu très pâle de montagnes, arbres et édifices. Au sommet, cartouche accosté de deux anges sonnnant du cor et contenant un trophée d'instruments de musique et de drapeaux, avec l'inscription 1745 Ba / rier Doornik. Dans le bas, sur fond bleu, deux réserves quadrilobées avec trophées militaires.



*Diamètre : 0,238 m.
Legs Albert Evenepoel, 1911.*

Fig. 17

Copyright A.C.L. Bruxelles,
n° 158 522 B

1759 – Ev. 379 et Ev. 380. Paire d'APPLIQUES de chandeliers de forme circulaire, prolongées en pointe dans le haut et le bas.

Décor en camaïeu bleu. Dans un médaillon central, paysage de style chinois, animé d'un personnage fumant la pipe et d'un autre naviguant dans une barquette à voile. Au sommet, la date 1759, inscrite dans un petit médaillon accosté de deux angelots.

Hauteur: 0,265 m.

Largeur: 0,190 m.

Legs Albert Evenepoel, 1911.

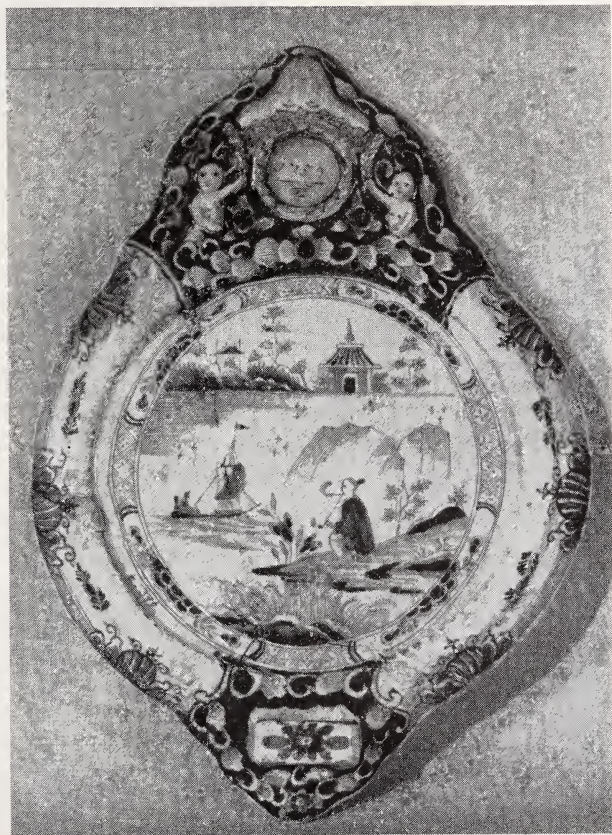


Fig. 18

Copyright A.C.L. Bruxelles,
n° 109 670 A

1761 – Ev. 677. ASSIETTE de forme octogonale.

Décor en camaïeu bleu. Au centre, voilier à trois mats. Au dessus, le mot : « *Vertrouwen* ».

En dessous, l'inscription : « *Pieter Pieters Eisen 1761* ». Sur le marli, bordure florale, portant aux angles des têtes d'angelots alternant avec des roses.

Largeur : 0,207 m.

Legs Albert Evenepoel, 1911.

Fig. 19

Copyright A.C.L. Bruxelles,
n° 109 656 A



1762 – Ev. 472. ASSIETTE de forme circulaire.



Décor en camaïeu bleu. Au centre, tonnelier au travail dans son atelier. Dans le bas, inscription : « *Dirk Janse. Vander. Ent. / 1762* ». Sur le marli, ornements comportant des lambrequins et quatre coquilles. En bordure, filet jaune clair.

Diamètre : 0,22 m.

Legs Albert Evenepoel, 1911.

Fig 20.

Copyright A.C.L. Bruxelles,
n° 109 658 A

1762 – Ev. 170. ASSIETTE de forme circulaire.

Décor en camaïeu bleu. Au centre, paysage représentant une église de village, entourée de maisons et d'un moulin. On aperçoit à l'avant-plan trois petits personnages et des vaches, tandis que de nombreux oiseaux volent dans le ciel. Dans le bas, une réserve blanche sur zone bleue porte l'inscription « de Ketel 1762 ». Sur le marli, rinceaux fleuris réservés en blanc sur fond bleu.

Diamètre: 0,205 m.

Legs Albert Evenepoel, 1911.



Fig. 21

Copyright A.C.L. Bruxelles,
n° 109 657 A

1764 – Ev. 399. PLAQUE de forme carrée à rebords. Le centre est percé d'un petit trou où passe un axe sur lequel pivote une double aiguille en fer.

Décor en camaïeu bleu. Au centre, étoile à huit branches, encadrée de huit compartiments festonnés contenant chacun un cavalier. Tout autour, 48 petites cases avec chiffres. Dans chaque écoinçon, écu contenant trois petits écus blancs sur fond bleu. L'un des écus porte l'inscription: C W A^o 1764.

Longueur des côtés: 0,385 m.

Legs Albert Evenepoel, 1911.



Fig. 22

Copyright A.C.L. Bruxelles,
n° 158 598 B

1765 – V. 576. APPLIQUE de chandelier, en forme de baldaquin.

Décor en camaïeu bleu rehaussant les draperies galonnées du baldaquin et les crosses végétales d'entourage. Au centre, médaillon ovale bombé, entouré d'éléments végétaux et contenant un paysage sommaire avec cavalier et homme à pied. Sur la bague, servant à soutenir la branche (disparue) du chandelier, la date 1765. Dans le haut, petit trou circulaire pour la suspension de l'applique.

Hauteur: 0,295 m.

Largeur: 0,180 m.

Legs Gustave Vermeersch, 1911.



Fig. 23

Copyright A.C.L. Bruxelles,
n° 109 655 A

1768 – Ev. 328. CADRAN d'horloge en forme de plaque carrée surmontée d'un tympan en plein cintre.

Décor en camaïeu bleu. Au centre, cadran circulaire, à graduation des heures de I à XII et des minutes par tranches de cinq : 5, 10, 15, ... jusque 60. Inscription au nom de l'horloger : « *Joh. Cristian Fernaũ* », et date : 1768.

Au centre du cadran, trou circulaire pour l'axe des aiguilles. De chaque côté, un petit trou pour passage d'une clé-remontoir.

Dans les écoinçons, décor rocaille.

Le tympan est décoré d'un moulin percé d'un petit trou circulaire pour l'axe des ailes, et d'une maison à fenêtre rectangulaire ajourée.

Hauteur : 0,375 m. Largeur : 0,270 m.

Legs Albert Evenepoel, 1911.

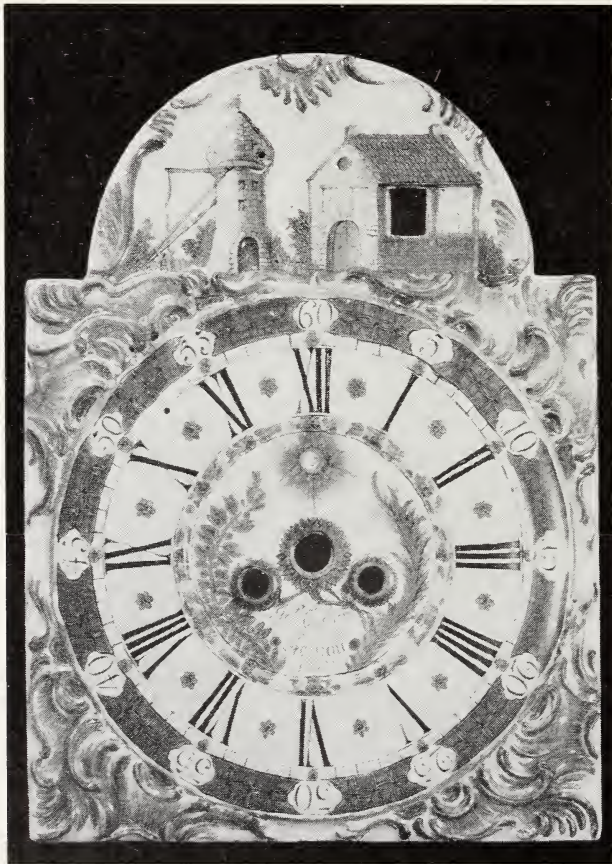


Fig. 24

Copyright A.C.L. Bruxelles,
n° 158 553 B

1768 – Ev. 458. ASSIETTE de forme circulaire.

Décor en camaïeu bleu. Au centre, portrait en buste de Guillaume V, prince d'Orange, dernier stadhouder des Pays-Bas. Tout autour, fond à ramage floral compact, sur lequel se détachent les armoiries des sept provinces et une réserve avec l'inscription: «*Willem de V | Erfstadhouder | over de VII | Provintien | 1768*».

Diamètre: 0,255 m.

Legs Albert Evenepoel, 1911.



Fig. 25

Copyright A.C.L. Bruxelles, n° 15595 A

1770 – Ev. 322. PLAQUE de forme rectangulaire.

Décor en camaïeu bleu sur fond blanc-bleuâtre : cartouche floral contenant, au centre, un veilleur de nuit accompagné de son chien et portant un claquoir et une pique. A sa droite, l'oranger symbolique avec les armoiries de Delft et, à sa gauche, le lion batave. En dessous, l'inscription : *met deese hont, klap pick of stok roep ik op straat tien heijt de klok.*

Au revers, date en bleu : 1770.

Hauteur : 0,170 m.; largeur : 0,205 m.

Legs Albert Evenepoel, 1911.



Fig. 26

Copyright A.C.L. Bruxelles, n° 158 588 B

1774 – Ev. 448 et 3431. Deux ASSIETTES de forme circulaire.

Décor en camaïeu bleu sur émail blanc-bleuâtre. Filet ocre-jaune sur le bord. Au centre, buste d'Antoine van Leeuwenhoek, tête tournée vers la droite. A gauche, tour de l'«Oude Kerk» de Delft. A droite, draperie. Tout autour, couronne tressée. Sur le marli, six alternances de fleurs et fleurons. Inscription sous le buste :

*« Antonie van Leeuwenhoek
Lit van de Koninklijke Soe-
cieteyt in Londen Gebooren
tot delft 1632 ».*

Au revers, date en
bleu : 1774.

Diamètre: 0,229 m.

Legs Albert Evenepoel, 1911.

Legs Charles Capron, 1897.



Fig. 27

Copyright A.C.L. Bruxelles,
n° 9532 B

Le décor central, avec le portrait de Leeuwenhoek, est imité soit directement d'une gravure exécutée par le peintre Johannes Verkolje d'après son propre tableau de 1686, soit d'une assiette polychrome en Chine de commande, qui reproduit la dite gravure et dont on trouve des exemplaires dans les collections Van Kerkwijk à La Haye et Sypestejn à Nieuw-Loosdrecht. (Voir : Dr W.H. Van Seters, Leeuwenhoek-ceramik. Nederlandsche Tijdschrift voor Geneeskunde, jaargang 79, n° 14, Zaterdag 6 April 1935, p. 4 et fig. 3).

La facture du peintre-faïencier est plutôt maladroite et sa manière de traiter les cheveux en petites masses quadrillées est fort primitive.

Antoine Leeuwenhoek était un célèbre naturaliste hollandais, né à Delft en 1632 et décédé en 1723.

1778 – Ev. 435. PLATEAU de forme rectangulaire chantournée.

Décor en camaïeu bleu.

Au centre, inscription :

Geertrúij Van Hemert
geboren den 21 Febrúary Anno 1778
En gedoopt den 28 Febrúarij
Door domine dooris Heijmans
En Wonende te S: Greeveld Capel

Comme encadrement : une grosse rose à chaque coin et un fond ocellé garni d'éléments floraux.

En bordure : guirlande de petites feuilles enfilées et filet.

Longueur: 0,33 m.; largeur: 0,28 m.

Legs Albert Evenepoel, 1911.

Bleu, manganèse, jaune.

1754 – Ev. 391. PLAQUE de forme rectangulaire: Annonce de funérailles.

Décor bleu et manganèse.

Inscription :

IN AMSTELDAM, A° 1754
Tegens Sondag | den 3den November |
Word Uw E. ter Begravinge verzocht, met
JOHANNES DE GROOT,
In de Tuyn Straat, voorbij de tweede Dwarsstraat op de
hoek van de Calkoene Gang: Om ten drie uuren te
gaan na 't
KATHUYSERS KERKHOF
C. JESWIET
Mon^s Johannes De Groot R

(Les 4^e, 9^e et 10^e lignes sont en manganèse, les autres en bleu).
Encadrement en relief et en manganèse.

Hauteur: 0,20 m.

Largeur: 0,225 m.

Legs Albert Evenepoel, 1911.

1765 – Ev. 392. PLAQUE de forme rectangulaire: Annonce de funérailles.

Décor en bleu et manganèse.

Texte :

IN AMSTELDAM, ANNO 1765
Tegens Sondag | den 13den January |
Werdt UE. ter Begravinge verzocht, met
LEYSEBETH ANGEL,
weduwe van
JOHANNES DE GROOT
In de Tiggelstraat, tusschen de Angeliers Gragt en Gieter Straat:
Om ten drie uuren te gaan na 't
KATHUYSERS KERKHOF
Mon^s Johannes De Groot R C Jeswiet

Encadrement en relief et en manganèse.

Hauteur: 0,19 m.

Largeur: 0,225 m.

Legs Albert Evenepoel, 1911.

1780 – Ev. 387. PLAQUE de forme rectangulaire.

Texte de 16 lignes en bleu dans un cadre manganèse. Appel à la justice contre un parricide incestueux. Dans le bas, la date 1780.

Legs Albert Evenepoel, 1911.

1784 – Ev. 451. ASSIETTE de forme circulaire.

Décor en bleu, bistre et jaune, sur fond blanc-bleuâtre. Au centre, inscription en bistre :

Voor de Jeugd
Wie leeft hier in 't zoetst genoeg
Hij die Zijnen Schepper vreest
Zich naar 's Oúders wil wil voegen
Vrolijk en bedaard van geest
1784

Cette inscription est peinte dans un cartel floral bleu, sur une carte, dont l'angle supérieur droit est replié.

Sur le bord de l'assiette, filet ocre jaune.

Diamètre: 0,232 m.

Legs Albert Evenepoel, 1911.

Ev. 464. ASSIETTE de forme circulaire.

Décor analogue au précédent, avec inscription différente :

Voor de Jeugd
Wat is voor gezondheid best
Maatigheid in alle dingen
Drift te schúúwen als de pest
Dankbaar voor gods zegeningen
1784

Diamètre: 0,232 m.

Legs Albert Evenepoel, 1911.

Ev. 452. ASSIETTE de forme circulaire.

Décor analogue au précédent, avec inscription différente :

*Voor de Jeugd
'k Moet mijn Oúders Eeren
Met lúst en blidschap Leeren
Van Jongs den Heeren vreesen
En om gezond te weesen
Zo moet ik langzaam eeten
Voor Al geen broodt vergeeten
1784*

Diamètre: 0,232 m.

Legs Albert Evenepoel, 1911.

1785 – Ev. 389. PLAQUE de forme rectangulaire: Annonce de naissance.

Décor bleu et manganèse.

Au sommet, deux angelots sonnant de la trompette et portant une draperie avec le sigle du Christ J H S. En dessous, l'inscription: *Maria Fim gebooren den 12. aúgústús A° 1785*. En bordure, filet bleu accompagné de petits arceaux manganèse. Encadrement manganèse.

Hauteur: 0,19 m.; largeur: 0,115 m.

Legs Albert Evenepoel, 1911.

1786 – Sans n°. PLAQUE de forme rectangulaire.

Décor en camaïeu jaune : Pêle-mêle de cartes illustrées sur fond jaune. Celle du centre porte l'inscription : *HISTORIE VAN HOLLAND 1786*. Les autres sont ornées de sujets divers : lion batave vu de dos, patineurs, pêcheur, personnages isolés, ville au bord de l'eau.

Hauteur: 0,315 m.; largeur: 0,390 m.

1788 – Ev. 390. PLAQUE de forme rectangulaire : Annonce de naissance et de baptême.

Décor en bleu et manganèse.

Au centre, le texte en bleu :

Maria Jansen Js
Gebooren Den 13 Augustus
En Gedoopt Den 17 Diets
Anno 1788
O Groote Godt Godt En
Hemels Koning Be
schermt Haar Hier
Op Dees Aardse Wooning
Geeft Haar Gelúk Zeegen
En Gewin Brengt Haar
Hier Na Ten Hemel In

Tout autour, encadrement floral en manganèse.

Hauteur: 0,15 m.; largeur: 0,115 m.
Legs Albert Evenepoel, 1911.

1790 – V. 529. PLAQUE de forme rectangulaire.

Décor en camaïeu manganèse : au centre, inscription commémorative d'un mariage :

Jacobus Van Der Meer
Willemijntie Doterem
Is Getrouwt Door Domene
Barbe Op Dingsdag Avond In
De Groote Kerk Den 18 Meij 1790
Mijn Wens Is Dat Gij Beijde Tesamen
Gesegent Zijt Al Op Dees Aarde Met
Het Goede Van Gods Regter Hand
Tot Ziels En Lighaams Onder
Stand En Dat Gij Beijde U Overijge
Dage En Jaaren Mag Leeven En
Besteen Al Na Gods Welbehaagen
Tot Eer En Heerlijk Heijdt
Van Godt En Naa De Doot
Een Zaalig Lodt
Vreest God En Houđ
Zijn Gebod Dat Be
Faamt Alle
Mense

Encadrement linéaire chantourné et fleuron aux quatre coins.

Hauteur: 0,20 m.; largeur: 0,13 m.

Legs Gustave Vermeersch, 1911.

1792 – Ev. 410. PLAQUE de forme ovale chantournée, avec bordure en relief.

Partie centrale historiée en camaïeu jaune: David jouant de la harpe devant Saül. En dessous, inscription: *1 Samuëls 16 Vers 23.*

Bordure à fleurons blancs réservés sur fond bleu.

Au revers, date 1792 en bleu.

Hauteur: 0,325 m.

Largeur: 0,285 m.

Legs Albert Evenepoel, 1911.



Fig. 28

Copyright A.C.L. Bruxelles,
n° 158 591 B

Décor polychromes.

1704 – EV. 463 A-B. Paire d'ASSIETTES de forme circulaire.

Décor polychrome. Au centre, en rouge de fer, jaune, bleu, vert, noir et blanc sur fond noir, armoirie comportant une figure de nègre et accompagnée de ses lambrequins et de son cimier. Celui-ci est surmonté d'une figure de nègre entre deux arbres.

Sur le marli, lambrequins et fleurs, en rouge, bleu et vert sur fond blanc.



Fig. 29

Copyright A.C.L. Bruxelles,
n° 158 523 B

Sous l'armoire, l'inscription :

Diamètre: 0,255 m.

Legs Albert Evenepoel, 1911.

Jan kownsown
17 04
(jan kownsown?)

1731 – 6053. PLAT de forme circulaire.

Décor polychrome grand feu, en rouge de fer, bleu, jaune et vert, sur fond blanc : pêle-mêle de cartes à jouer, dont quelques-unes vues de dos. Les



cartes débordent sur le marli, qui est décoré de fleurs et de têtes d'angelots sur fond bleu.

Au revers, date en rouge : 1731.

Diamètre: 0,335 m.

Achat de 1929.

Fig. 30

Copyright A.C.L. Bruxelles,
n° 158 524 B

Fig. 31

Copyright A.C.L. Bruxelles,
n° 7415 B

1733 – Ev. 237. PLAT de forme circulaire.

Décor polychrome grand feu, en bleu, rouge de fer, jaune et vert sur fond blanc. Au centre, pêle-mêle de cartes à jouer : rois, dames, valets, as, etc.,



de cœur, carreau, pique, trèfle, et trois revers. Sur le marli, bande florale peuplée de huit angelots.

Au revers, date en bleu : 1733.

Diamètre: 0,36 m.

Legs Albert Evenepoel, 1911.

1738 – Ev. 136. PLAQUE de forme ovale chantournée.

Décor polychrome, en rouge de fer, lie de vin, bleu, jaune et vert; vase portant un grand bouquet à fleurs nombreuses et variées. Le long des bords, galon de volutes et éléments floraux, réservés en blanc avec rehauts rouges et jaunes sur fond bleu.

Au revers, date 1738 en bleu.

Hauteur: 0,37 m.; largeur: 0,305 m.

Legs Albert Evenepoel, 1911.



Fig. 32

Copyright A.C.L. Bruxelles,
n° 158 534 B

1751 – V. 534 A-B. Paire d'ASSIETTES de forme circulaire.

Décor polychrome (rouge-orange, jaune, bleu et vert foncé). Au centre, dans un médaillon à dix lobes, le portrait de Jean-Guillaume Frison de Nassau, prince d'Orange (Guillaume IV), tête tournée à droite. Au dessus et en dessous, dans des banderolles, l'inscription AN. / W.K.H.F. / P.V.O.R. / NO. 17. / O.V.L.D. / D: 22: oct / 51. (Willem K.H.F., Prins van Oranje, overleden den 22 October Anno 1751).

Tout autour, ornements végétaux à deux réserves latérales contenant l'oranger symbolique, celle de gauche avec les lettres ES / HD, celle de droite avec les lettres VN / DL.

Ces assiettes sont attribuables à Hendrik van Middeldijk, qui a apposé sa marque sur des assiettes à décor analogue, datées de 1750 (voir tome 1).

Diamètre: 0,255 m.

Legs Gustave Vermeersch, 1911.



Fig. 33

Copyright A.C.L. Bruxelles,
n° 158 579 B

1757 – Ev. 35. FONTAINE en forme de personnage assis à califourchon sur un tonneau porté par un support à quatre pieds. Le bonhomme tient une bourse de la main gauche et de l'autre main il approche une coupe de ses lèvres. Le plumet de son chapeau est mobile et sert de petit couvercle au récipient. Un robinet en laiton est fixé dans la partie antérieure du tonneau. Décor polychrome grand feu, en bleu, rouge de fer, jaune, vert et noir sur fond blanc. La tunique du personnage est richement chamarrée; le support du tonneau est marbré.

Sur les faces antérieure et postérieure du tonneau, inscriptions en bleu :

« *Nom 5 Goeije wijn* »

« *Anno 1757 Witte wijn* »

Hauteur totale: 0,39 m.

Legs Albert Evenepoel, 1911.



Fig. 34

Copyright A.C.L. Bruxelles, n° 155 596 B

Décor polychromes et dorés

1719 – Ev. 161. ASSIETTE de forme circulaire.

Décor polychrome et doré. Au centre, l'armoirie des van Hoekke, avec heaume couronné et lambrequins (en rouge, bleu, noir, blanc et or). A senestre, figure de Mercure. Dans le bas, sur sol vert et jaune, banderolle avec l'inscription : C. V. HOEKKE 1719. Sur le marli, bande à seize répétitions polychromes d'une coquille accompagnée de draperies et de feuilles sur fond bleu.

Diamètre: 0,24 m.

Legs Albert Evenepoel, 1911.



Fig. 35

Copyright A.C.L. Bruxelles,
n° 4374 B

1726 – Ev. 314. PLAQUE de forme ovale chantournée.

Décor polychrome (vermillon, lie-de-vin, vert-bleuâtre, vert-jaunâtre, bleu-gris, jaune, violet) et or.

Scène biblique représentant l'Enfant Prodigue réclamant sa part d'héritage à son père. Celui-ci, assis à une table chargée d'écus, présente à son fils une liasse de billets. Le fils aîné est debout à ses côtés. Les trois personnages sont habillés en seigneurs du XVIII^e siècle. Entourage floral.

Tout en bas, l'inscription :

LUEKS JJ VERS 12
JJ 7 o 26

Au sommet, deux trous pour la suspension.

Hauteur: 0,38 m. Largeur: 0,33 m.

Legs Albert Evenepoel, 1911.



Fig. 36

Copyright A.C.L. Bruxelles,
n° 158 532 B

1762 – Ev. 393. PLAQUE de forme rectangulaire, souvenir de mariage. Décor polychrome (rose, rouge-orangé, bleu-gris, vert et noir) et doré. Au centre, deux cœurs noués l'un à l'autre et suspendus à deux mains jointes sortant des nuages.

Inscriptions : Sur les cœurs, *Hugo Broüwer* et *Cornelia Pennis*. Dans une banderole, *Vereenigt in den Egt te Delft, den 28 Jünij 1762*.

Guirlande de roses en bordure.

Hauteur: 0,235 m.; largeur: 0,295 m.

Legs Albert Evenepoel, 1911.



Fig. 37

Copyright A.C.L. Bruxelles, n° 158 587 B

CHAPITRE 2

Pièces sans marque ni date



Fig. 38

Copyright A.C.L. Bruxelles, n° 109 659 A



Fig. 39

Copyright A.C.L. Bruxelles, n° 109 660 A

FIGURINES

PERSONNAGES HOLLANDAIS

Ev. 585	Petit buste de personnage à perruque, camaïeu bleu	H. 0,095 m.
Ev. 586	Petit buste de personnage à perruque, camaïeu bleu	H. 0,090 m.
Ev. 603	Enfant assis sur un dauphin que porte une tortue, camaïeu bleu (Fig. 38)	H. 0,255 m.
Ev. 734	Buste de femme, rehauts bleus sauf sur la tête	H. 0,300 m.
Ev. 842	Homme saluant chapeau bas, camaïeu bleu	H. 0,145 m.

MUSICIENS

Ev. 1	Joueur de cornemuse assis sur un tonneau, polychr.	H. 0,280 m.
Ev. 7	Joueur de violon assis, polychrome (Fig. 39)	H. 0,210 m.
Ev. 8	Joueuse de mandoline assise, polychrome	H. 0,210 m.
Ev. 13	Chanteuse tenant une page de musique, polychr.	H. 0,250 m.
Ev. 121 A	Joueur de cornemuse assis, polychrome	H. 0,130 m.
Ev. 121 B	Joueur de boîte à musique, polychrome	H. 0,130 m.
Ev. 122	Joueur de flute debout, polychrome	H. 0,240 m.
Ev. 596	Joueur de violon assis sur un socle à trépied, polychrome et partiellement noir	H. 0,175 m.
Ev. 735	Buste de personnage jouant du violon, en bleu, jaune et manganèse. (Fig. 40)	H. 0,270 m.
L. 332 A-B	Paire de joueurs de cornemuse	H. 0,172 m.

COMÉDIENS

Ev. 59	Arlequin, polychrome	H. 0,245 m.
--------	----------------------	-------------

PERSONNAGES EXOTIQUES

Ev. 124	Chinois debout, polychrome	H. 0,170 m.
Ev. 127	Magot chinois accroupi fumant la pipe	H. 0,130 m.
Ev. 128	Magot chinois portant trois enfants	H. 0,120 m.

Les n^{os} d'inv. précédés d'un L appartiennent au legs Emile Lhoest, 1910
 » » » V » » Gustave Vermeersch, 1911.
 » » » Ev » » Albert Evenepoel, 1911.



Fig. 40

Copyright A.C.L. Bruxelles, n° 4370 B



Fig. 41

Copyright A.C.L. Bruxelles, n° 24437 E



Fig. 43

Copyright A.C.L. Bruxelles, n° 158 556 B

Fig. 42

Copyright A.C.L. Bruxelles, n° 15561 A



Fig. 44

Copyright A.C.L. Bruxelles, n° 7345 B

- Ev. 439 Cruche en forme de magot chinois coiffé d'un tri-corne. Le bec du récipient sort du ventre du personnage. H. 0,160 m.
- Ev. 655 A-B Paire de figurines représentant des Chinois debout, polychrome et or H. 0,095 m.
- V. 567 A-B Paire de salières, en forme de Chinois couché soutenant un récipient, polychrome et or (Fig. 41) L. 0,085 m.
- 2501 Tulipier en forme de Chinoise, polychrome H. 0,415 m.
(Legs Ed. de Biefve, 1882) (Fig. 42)

FIGURES RELIGIEUSES

- Ev. 505 Vierge et Enfant, en bleu et jaune (Fig. 43) H. 0,360 m.
- Ev. 611 Calvaire avec la Vierge et St Jean (le Christ en croix manque), camaïeu bleu. Sur la base, 7 scènes bibliques: Circoncision, Fuite en Egypte, Jésus et les Docteurs, Agonie, Flagellation, Couronnement d'épines, Crucifixion. (Fig. 44) H. 0,320 m.
- Ev. 639 A Allégorie de l'Espérance, avec ancre et coq, camaïeu bleu. (Fig. 45) H. 0,415 m.
- Ev. 639 B Allégorie de la Charité, avec trois enfants, camaïeu bleu H. 0,415 m.

PORTE-MONTRES A FIGURINES

- Ev. 209 Porte-montre de style rocaille, portant de part et d'autre un petit personnage chinois et surmonté d'un petit hollandais. Rehauts polychromes et dorés H. 0,365 m.
- V. 591 Porte-montre de style rocaille, portant trois garçonnets hollandais, dont celui du sommet tient un oiseau en main. Rehauts polychromes. (Fig. 46) H. 0,370 m.

BOITES

- Ev. 55 Garçonnet monté sur une sphinge, forme boîte couverte, polychrome. (Fig. 47) H. 0,165 m.
- L. 350 Garçonnet monté sur une chèvre, forme boîte couverte, polychrome. Une pièce analogue, portant la marque « De drie Astonne », est reproduite par de Jonge, fig. 289. H. 0,135 m.



Fig. 45

Copyright A.C.L. Bruxelles, n° 12492 A

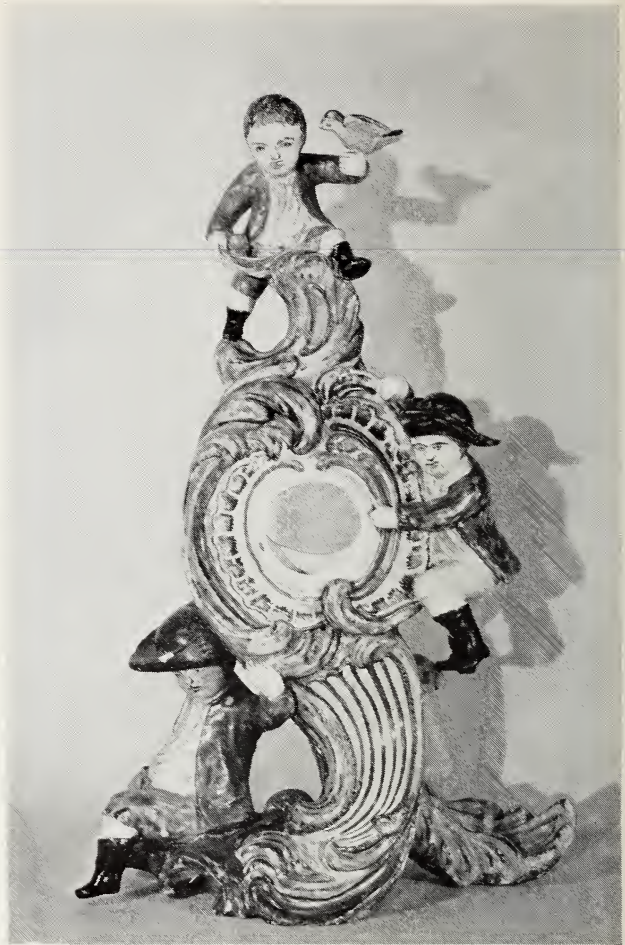


Fig. 46

Copyright A.C.L. Bruxelles, n° 158 618 B



Fig. 47

Copyright A.C.L. Bruxelles, n° 109 663 A



Fig. 48

Copyright A.C.L. Bruxelles, n° 158 578 B

GROUPES EN DELFT BLANC

- Ev. 841 Groupe représentant une marchande de gâteaux, entourée de deux enfants, d'un homme buvant à une cruche et d'un chien couché (scène de Kermesse d'après van Ostade). (Fig. 48) H. 0,155 m.
L. 0,170 m.
- 6553 Groupe à trois personnages représentant «La Farce du Cuvier» (d'après un conte de Boccace et inspiré d'un modèle de Höchst). (Achat de 1939) (Fig. 49) H. 0,177 m.
L. 0,160 m.



Fig. 49

Copyright A.C.L. Bruxelles, n° 15478 A

POUR LES PIÈCES MARQUÉES, VOIR LE TOME I :

- Ev. 60 Enfant, par J. Pennis.
Ev. 123 Spinario, par G N.
Ev. 125 Marchand, par I G.
Ev. 126 Chinois, par G N.
Ev. 438 Vierge et Enfant, par I G.
Ev. 447 Cruche en forme de bonhomme assis, par H. Van Middeldijk.
Ev. 730 A-B Bustes d'hommes, par J. Decker.
Ev. 736 Buste de femme, portant une marque indéterminée.
Ev. 739 Buste de Chinois, par A K.
V. 568 Porte-fleurs en forme de bustes, par VE.
V. 600 Jardinière en forme de jeune-fille portant une corbeille, par VE.

ANIMAUX

OISEAUX

Ev. 11 A-B	Paire de perroquets dressés sur socles ajourés, rehauts polychromes. (Fig. 50)	H. 0,24 m.
Ev. 24	Perroquet dressé sur terrasse, rehauts polychromes	H. 0,180 m.
Ev. 32	Perroquet dressé sur terrasse, rehauts polychromes	H. 0,195 m.
Ev. 503	Perroquet sur perchoir muni, au dos, d'un anneau de suspension, rehauts polychromes	H. 0,24 m.
V. 565	Perroquet sur perchoir annulaire, rehauts polychr.	H. 0,23 m.
Ev. 33 A-B	Paire de cacatoès dressés sur terrasse, rehauts polychromes. (Fig. 51)	H. 0,235 m.
Ev. 89 à 94	Petites perruches pariétales, avec flanc postérieur plat percé d'un trou pour la suspension, rehauts multicolores divers. (Fig. 52)	L. 0,10 m.
Ev. 95	Canaris pariétaux, jaunes à rehauts manganèse	L. 0,105
et 96		0,103 m.
Ev. 725	Petites perruches pariétales, rehauts multicolores	
et 728	divers	L. 0,08 m.

QUADRUPÈDES

Ev. 52 A-B	Paire de lions bataves, avec mappemondes et trophées, en bleu-gris et polychromie	H. 0,180 m.
V. 569	Lion couché, rehauts en jaune, vert et manganèse	L. 0,225 m.
Ev. 200	Vache couchée, rehauts polychromes avec appoints d'or. (Fig. 53)	L. 0,155 m.
L. 333 A-B	Paire de petites vaches couchées ornées de guirlandes, rehauts polychromes	L. 0,055 m.
Ev. 567	Chien accroupi devant sa niche, camaïeu bleu	H. 0,08 m.
Ev. 71 A-B	Paire de petits chiens aboyant, rehauts brun-chamois, terrasse verte	L. 0,065 m.
Ev. 45	Rat blanc à rehauts manganèse	L. 0,08 m.
Ev. 84 à 86	Rats blancs, ornés de motifs végétaux en relief, rehauts polychromes	L. 0,10 m.
Ev. 87 A-B	Paire de rats noirs, ornés de motifs végétaux en relief, rehauts polychromes. (Fig. 54)	L. 0,10 m.



Fig. 50

Copyright A.C.L. Bruxelles, n° 109 662 A



Fig. 51

Copyright A.C.L. Bruxelles, n° 109 661 A

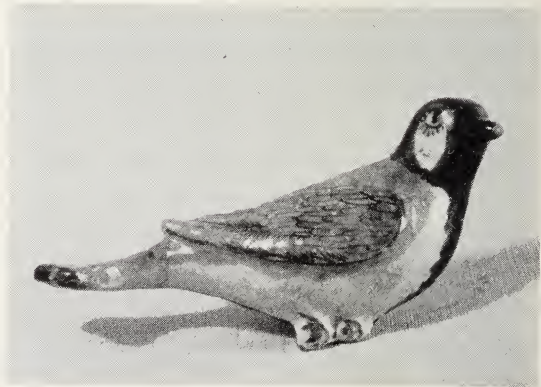


Fig. 52

Copyright A.C.L. Bruxelles, n° 24775 E



Fig. 53

Copyright A.C.L. Bruxelles, n° 109 666 A



Fig. 54

Copyright A.C.L. Bruxelles,
n° 24506 E



Fig. 55

Copyright A.C.L. Bruxelles, n° 109 665 A



Fig. 56

Copyright A.C.L. Bruxelles,
n° 109 644 A

DIVERS

- Ev. 27 Groupe grotesque de trois singes, rehauts polychr. L. 0,140 m.
Ev. 25 Tortue formant dos de brosse, rehauts polychromes L. 0,105 m.

RÉCIPIENTS EN FORME D'ANIMAUX

- Ev. 204 Beurrier couvert en forme de vanneau sur son nid,
rehauts polychromes (Fig. 55) H. 0,135 m.
L. 395 Beurrier à couvercle en forme de cygne voguant,
rehauts polychromes H. 0,125 m.
Ev. 455 A-B Paire de petits récipients en forme de poule cou-
veuse, rehauts polychromes, portant respectivement
les chiffres 7 et 8 en bleu. (Fig. 56) H. 0,095 m.
L. 305 Beurrier en forme de brochet enroulé, au naturel H. 0,08 m.
Ev. 442 Récipient en forme de tortue (couvercle manque),
rehauts polychromes L. 0,225 m.

POUR LES PIÈCES MARQUÉES, VOIR LE TOME I

- Ev. 10 Coq, par P.A. Kocks.
Ev. 42 Sangliers, par Porcel. Bijl.
Ev. 545 Chevaux, par Porcel. Bijl.
V. 584 par J V D W.
Ev. 43 Jument et poulain, par Porcel. Klauw.
Ev. 22 Pot à lait en forme de singe, par J. Pennis.
Ev. 41 Beurriers en forme de canards, par 3 Astonne.
Ev. 115 Beurrier en forme de vanneau sur son nid, par J. T. Dextra.
Ev. 706 et 707 Beurriers en forme de brochets enroulés, par A. Kiel.
Ev. 715 A-B par G. Verstelle.
Ev. 724 Soupière en forme de brochets enroulés, par le monogrammiste I S.



Fig. 57

Copyright A.C.L. Bruxelles, n° 158 622 B



Fig. 58

Copyright A.C.L. Bruxelles, n° 109 664 A

FRUITS

POIRES

Ev. 747; V. 543 à 551 – Paires au naturel H. 0,08 à 0,13 m.

POMMES

V. 552 à 559; 6520 et 6521 – Pommes au naturel H. 0,055 à 0,11 m.
(Legs Maurice Despret, 1938)

RAISINS

V. 560 et 561 – Grappes de raisins blancs au naturel H. 0,075 m.

ASSORTIMENTS

Ev. 745 A-B Deux guirlandes de fruits en chute verticale :
coings, raisins, poires et pommes au naturel (Fig. 57) H. 1,10 m.

RÉCIPIENTS EN FORME DE FRUITS

Ev. 50 Récipient en forme de citrouille au naturel H. 0,170 m.
Ev. 51 Récipient en forme de chou-fleur au naturel (Fig. 58) H. 0,148 m.
Ev. 713 Récipient en forme de grappe de raisins dressée en H. 0,123 m.
violet de manganèse foncé, reposant sur une feuille L. feuille:
verte 0,155 m.

POUR LES PIÈCES MARQUÉES, VOIR LE TOME I

V. 517, Ev. 540 Soupières en forme de melon, par 3 Astonne.
Ev. 17 et 18 A-B Beurriers en forme de citrouilles, par H. Van Hoorn.
V. 562 et 563 Beurriers en forme de grappes de raisins, par H. Van Hoorn.
Ev. 712 A-B par De Porceleyne Bijl.



Fig. 59

Copyright A.C.L. Bruxelles,
n° 158 551 B



Fig. 60

Copyright A.C.L. Bruxelles, n° 158 558 B

VAISSELLE ET OBJETS DE MOBILIER

Camaïeu bleu

INFLUENCE CHINOISE ET JAPONAISE

Ev. 34 A-B	Paire de bouteilles à double renflement et base octogonale. Paons, oiseaux et buissons fleuris	H. 0,420 m.
Ev. 76	Récipient de forme cylindrique à deux anses latérales et couvercle plat surmonté d'un fretel à profil de gland. Oiseaux et buissons fleuris. (Fig. 59)	H. 0,185 m.
Ev. 105	Théière à anse médiane surélevée et son réchaud tripode. Oiseaux, buissons fleuris, lambrequins (Fig. 60)	H. totale 0,360 m.
Ev. 232	Grand bol de forme circulaire. A l'intérieur, oiseaux fabuleux et rinceaux. A l'extérieur, scènes exotiques des Indes Orientales	D. 0,390 m.
Ev. 281	Potiche de forme octogonale. Paons, oiseaux, buissons fleuris, volutes. (Fig. 61)	G. 0,495 m.
Ev. 286	Grande potiche à panse globulaire légèrement octogonale. Paysages avec personnages, lambrequins	H. 0,660 m.
Ev. 288	Socle de forme rectangulaire, reposant sur quatre pieds en forme de lions et portant quatre sphinges. Oiseaux et bosquets fleuris. (Fig. 62)	H. 0,610 m.
Ev. 354	Grand tulipier en forme de pyramide, comportant huit étages et portant dix tubes à fleurs sur chacune des quatre arêtes. Le sommet est surmonté d'une couronne royale. Au bas de chacune des quatre faces, niche contenant une figurine blanche. Trente-deux scènes à personnages (huit sur chaque face)	H. 1,125 m.
Ev. 355	Grand tulipier de type analogue au précédent, mais surmonté d'une petite croix. Trente-deux scènes à personnages (huit sur chaque face). (Fig. 63)	H. 1,155 m.
Ev. 441	Pot à surprise, à panse globulaire, col cylindrique ajouré, anse tubulaire se prolongeant autour du col en un tube à trois orifices. Trois réserves ornées chacune d'un cartouche en forme d'écusson fleuri	H. 0,205 m.



Fig. 61

Copyright A.C.L. Bruxelles, n° 5306 B



Fig. 62

Copyright A.C.L. Bruxelles, n° 7338 B

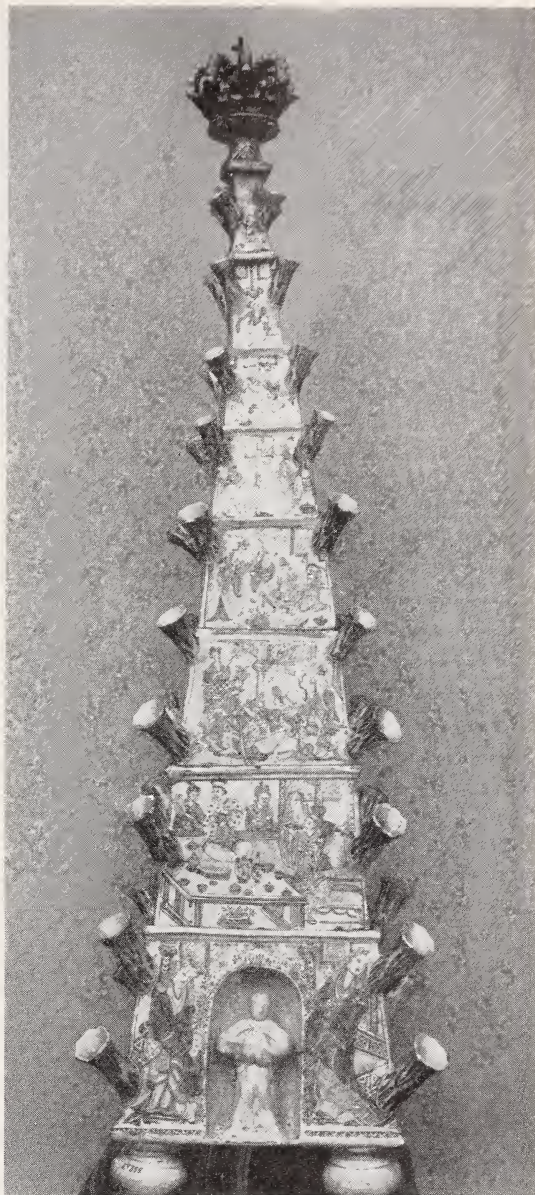


Fig. 63

Copyright A.C.L. Bruxelles, n° 7340 B



Fig. 64

Copyright A.C.L. Bruxelles, n° 158 563 B



Fig. 65

Copyright A.C.L. Bruxelles, n° 24523 E



Fig. 66

Copyright A.C.L. Bruxelles, n° 24386 E



Fig. 67

Copyright A.C.L. Bruxelles, n° 158 552 B

- Ev. 492 Grand plat profond de forme circulaire. Bribes de paysages répartis sur tout le champ D. 0,220 m.
- Ev. 498 Petit plateau de forme circulaire à bords plissés, reposant sur trois pieds. Table et accessoires. Bordure florale sur le marli D. 0,220 m.
- Ev. 523 Plat profond de forme circulaire. Scène animée comportant, à l'avant-plan, deux personnages dont l'un s'apprête à partir à cheval. Châlet et arbres. En bordure, galon de fleurs et rinceaux. Pendant du plat Ev. 524 daté 1662. D. 0,397 m.
- Ev. 563 A-B Paire de mules. Fleurs et oiseaux. (Fig. 64) L. 0,230 m.
- Ev. 564 A-B Paire de mules. Décor floral L. 0,130 m.
- Ev. 568 Petit crachoir ansé. Tiges fleuries, insectes, rinceaux H. 0,052 m.
- Ev. 570 Table de nuit minuscule de forme quadrangulaire, ouverte d'un côté. La surface supérieure est ajourée d'un rond entouré de quatre cœurs. Porte un petit vase à l'intérieur. Tiges fleuries. H. 0,055 m.
- Ev. 588 Tasse de forme hémisphérique côtelée, sans anse. Fleurs et emblèmes D. 0,080 m.
- Ev. 604 Chauffe-mains de forme quadrangulaire à double paroi. L'intérieure est blanche; l'extérieure est ajourée en rinceaux fleuris de face et de dos, en treillis latéralement. Le couvercle manque. Rehauts bleus. H. 0,145 m.
- Ev. 619 Ecrivoire de forme trilobée. Porte à son centre un encrier en verre à couvercle d'étain. Chaque lobe est percé d'un trou rond pour recevoir une plume Rameaux fleuris et volutes (Fig. 65) L. 0,110 m.
- Ev. 623 Chauffe-mains de forme quadrangulaire, reposant sur quatre pieds et entouré d'une deuxième paroi, ajourée en treillis. Vases fleuris, décor losangé, lambrequins H. 0,173 m.
- Ev. 624 A-B Paire de tasses de forme allongée, munies chacune de deux anses dentelées. Décor floral. Au revers, chiffre II en bleu. (Fig. 66) H. 0,084 m.
- Ev. 631 Tasse de forme allongée, sans anse. Alternance d'arbustes fleuris et de paysages sommaires H. 0,087 m.
- Ev. 632 Bouteille à double renflement. Deux médaillons à scène animée alternant avec deux oiseaux sur bran-



Fig. 68

Copyright A.C.L. Bruxelles, n° 158 560 B



Fig. 69

Copyright A.C.L. Bruxelles, n° 158 561 B



Fig. 70

Copyright A.C.L. Bruxelles, n° 158 557 B



Fig. 71

Copyright A.C.L. Bruxelles, n° 158 538 B



Fig. 72

Copyright A.C.L. Bruxelles, n° 158 537 B

	ches fleuries. Sur le renflement supérieur, deux phénix stylisés. Au revers, chiffre 8 en bleu	H. 0,225 m.
Ev. 637	Salière en forme de tasse sans anse. Fleurettes entre deux bandes de feuilles	H. 0,068 m.
Ev. 701 A-B	Paire de flambeaux à large base circulaire et à fût élevé, orné de côtes torses. Sujets animés et lambrequins végétaux. (Fig. 67)	H. 0,360 m.
Ev. 702	Pot de forme ovoïdale à couvercle bombé. Oiseaux, papillons, buissons fleuris. (Fig. 68)	H. 0,290 m.
Ev. 732	Corbeille de forme ovale reposant sur quatre pieds. Parois ajourées formées de fleurs et feuilles en relief, à rehauts bleus. Au fond, corbeille de fleurs de style chinois, oiseau, toile d'araignée. (Fig. 69)	L. 0,380 m.
Ev. 733 A-B	Paire de flambeaux reposant sur trois pieds, fûts en forme de balustres. Rinceaux fleuris	H. 0,400 m.
Ev. 792	Tasse de forme hémisphérique côtelée, sans anse. Fleurs et emblèmes. Semblable à la tasse Ev. 588	D. 0,080 m.
V. 511	Plat de forme circulaire. Fauve bondissant au milieu d'un fourré. Sur le marli, lambrequins	D. 0,260 m.
V. 571	Grand plat de forme circulaire. Cartouche floral entouré d'une guirlande circulaire. Sur le marli, lambrequins	D. 0,400 m.
V. 574 A-B	Paire de grands plats à bord légèrement chantourné. Bouquet central, entouré de trois séries de six médaillons chacune, la première avec cheval au galop, les autres à décor floral	D. 0,400 m.
V. 599 A-E	Garniture comprenant trois potiches et deux cornets, à huit pans, garnis latéralement d'ailerons en forme de poissons. Chinoise et oiseau perché sur bosquet fleuri, alternant avec vase garni de fleurs (Fig. 70)	H. 0,335 m. H. 0,290 m.
V. 602 A-B	Paire de vases de forme octogonale. Au dessus, lambrequins en chute; en dessous, lambrequins formant huit arcatures, abritant chacune un motif végétal vertical. (Fig. 71)	H. 0,375 m.
V. 604	Potiche couverte à huit pans côtelés. Quatre petits médaillons avec un personnage en barque, alternant avec quatre grands compartiments à fleurs entassées. (Fig. 72)	H. 0,405 m.



Fig. 73

Copyright A.C.L. Bruxelles, n° 158 621 B



Fig. 74

Copyright A.C.L. Bruxelles, n° 158 562 B



Fig. 76

Copyright A.C.L. Bruxelles, n° 122 022 B

Fig. 75

Copyright A.C.L. Bruxelles, n° 122 021 B

V. 605 A-B	Paire de bouteilles de forme octogonale à renflement au haut du col. Semé de fleurettes. (Fig. 73)	H. 0,570 m.
L. 308	Chandelier à base circulaire, fût trapu et haute bobèche cylindrique percée de deux trous superposés. Décor floral	H. 0,145 m.
L. 420 A-C	Potiche (sans couvercle) et deux bouteilles à double renflement. Rochers, arbustes fleuris, oiseaux, buffle lambrequins	H. 0,410 m. H. 0,470 m.
G. 676	Potiche de forme octogonale. Fretel en forme de lion chinois. Quatre compartiments à vase fleuri, alternant avec quatre compartiments à palmes entourées de rinceaux. (Legs Godtschalck, 1915)	H. 0,480 m.
G. 727	Plat profond à parois formées de huit compartiments bombés. Au centre, paysage animé de deux personnages. Sur les parois, quatre paysages à un personnage alternent avec quatre compartiments à grand rinceau fleuri. (Fig. 74). (Legs Godtschalck, 1915)	D. 0,350 m.
3042	Plat de forme circulaire. Au centre, deux grandes fleurs accompagnées de feuilles palmées. Sur le marli, vingt et un fleurons végétaux (achat 1891)	D. 0,350 m.
3409	Pot à surprise, à panse globulaire, col cylindrique ajouré, anse tubulaire en forme de deux serpents dont les têtes, servant d'orifices, débordent le pourtour supérieur du col. Corbeilles fleuries. (Fig. 75) (Legs Ch. Capron, 1897)	H. 0,180 m.
3410	Pot à surprise, à panse annulaire, col cylindrique ajouré, anse tubulaire avec orifice au sommet antérieur du col. Petites scènes et rinceaux fleuris (Fig. 76). (Legs Ch. Capron, 1897)	H. 0,210 m.
6607	Plat de forme circulaire. Dragon central sur fond de rinceaux palmés. Sur le marli, fond quadrillé avec cinq réserves contenant chacune une fleur trilobée. Filet brun-rouge le long du bord (Achat 1941)	D. 0,250 m.
6608	Plat de forme circulaire. Branchages, animés de deux oiseaux. Sur le marli, huit compartiments contenant alternativement des emblèmes et des rameaux à fruit rond. (Achat 1941)	D. 0,210 m.

- Ev. 106 Cafetière de style rocaille, reposant sur trois pieds volutés. Robinet en argent à tête de lion et poignée en forme de cheval marin. Paysages et petits personnages de style chinois, décor floral d'entourage (Fig. 78) H. 0,310 m.

PAYSAGES ET PERSONNAGES HOLLANDAIS

- Ev. 3 Pot à beurre à deux anses horizontales; épaulement ajouré de quatre trous en segments de cercle et d'un trou cordiforme; col à échancrure curviligne. Scènes concernant la fabrication de la faïence. (Fig. 77) H. 0,165 m.
- Ev. 4 Petit traineau. Scènes de patinage et éléments floraux L. 0,125 m.
- Ev. 58 Petite théière de forme carrée à coins coupés, surmontée d'un couvercle plat et d'une anse médiane surélevée de style chinois. Sur chaque face latérale, petit paysage hollandais H. 0,085 m.



Fig. 77

Copyright A.C.L. Bruxelles, n° 158 550 B



Fig. 78

Copyright A.C.L. Bruxelles, n° 158 535 B



Fig. 79

Copyright A.C.L. Bruxelles, n° 158 536 B



Fig. 81
Copyright A.C.L. Bruxelles,
n° 158 599 B



Fig. 80
Copyright A.C.L. Bruxelles, n° 109 631 A



Fig. 82

Copyright A.C.L. Bruxelles, n° 158 568 B



Fig. 83

Copyright A.C.L. Bruxelles, n° 7339 B

- Ev. 114 Buire piriforme, à anse et couvercle volutés, celui-ci mobile sur charnière en étain. Cartouche rocaille surmonté d'un aigle et d'une tête barbue couronnée, et contenant les figures de Vénus et de l'Amour (Fig. 79). (Delft ou Arnhem) H. 0,295 m.
- Ev. 130 A-D Quatre assiettes de forme circulaire, marlis blancs. Ecole Fr. van Frytom: Grand arbre central et petit château sur butte. Maison entre deux arbres et deux passants sur un pont. Joueurs de hockey sur glace. Barque devant une maison. (Fig. 80) D. 0,210 m.
- Ev. 131 A-G Sept assiettes de forme circulaire, marlis blancs. Ecole Fr. van Frytom: Rameurs près d'un pont. Ferme au milieu des arbres. Groupe d'habitations et sapins. Barque près d'une passerelle. Passeur d'eau près d'un village. Paysan et femme montée sur âne, roches et arbres. Deux personnages rentrant au logis D. 0,245 m.
- Ev. 140 Petit plat de forme circulaire. Ecole Fr. van Frytom: Paysage avec arbres et château; quatre petits personnages. Rinçaux sur le marli D. 0,280 m.
- Ev. 226 A-E Cinq plats de forme circulaire. Les cinq Sens («*de: Reúck*», «*de: Smaeck*», «*de: Gesicht*», «*t: Gevoel*», «*t: Gehoor*»), représentés chacun par un couple accompagné d'un angelot. Rinçaux sur les marlis. (Fig. 81) D. 0,397 m.
- Ev. 231 Grand bol de forme circulaire. A l'intérieur: paysage avec deux personnages. A l'extérieur: chasse au cerf faisant tout le tour du récipient D. 0,390 m.
- Ev. 278 Violon. Scène à quatre personnages faisant de la de la musique et scène à cinq personnages conversant debout. Leurs vêtements sont à la mode du début du XVIII^e siècle. Sur la face postérieure, amours et lambrequins. (Fig. 82) L. 0,585 m.
- Ev. 356 Grand porte-bouquet à trois étages globulaires, munis respectivement de 12, 10 et 8 tubes sortant de gueules de fauves. Chasse au cerf, paysage champêtre avec chasse au cerf, chasse au renard. Sur la base circulaire, décor floral. (Fig. 83) H. 0,780 m.
- Ev. 395 Calendrier de forme rectangulaire, à cadran central

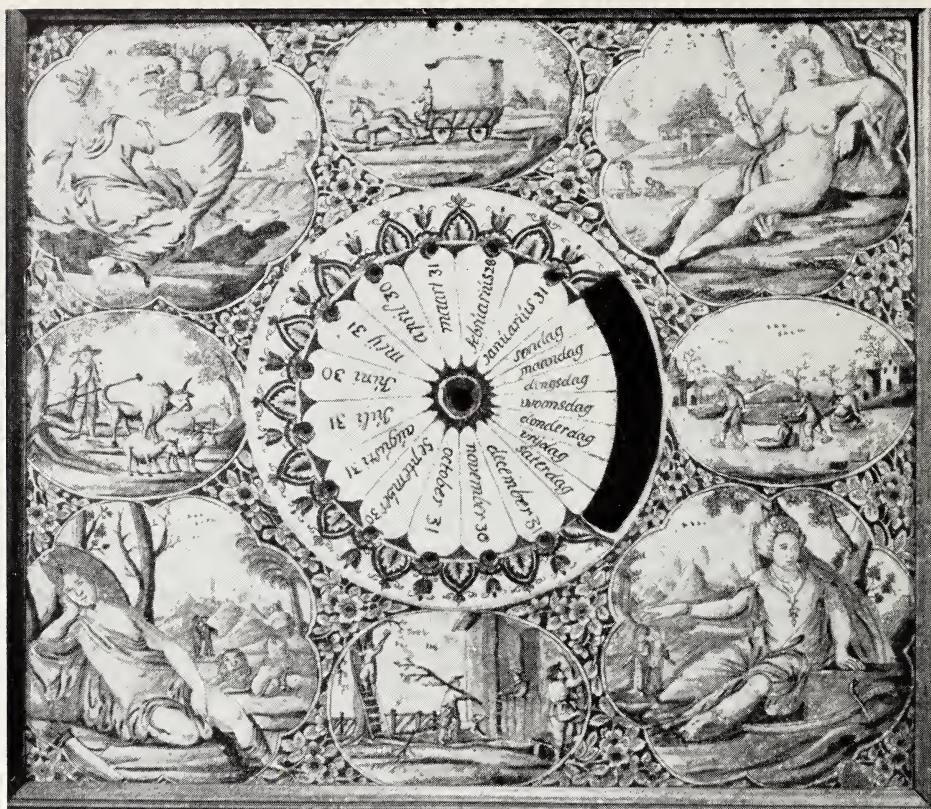


Fig. 84

Copyright A.C.L. Bruxelles, n° 158 589 B

circulaire, comportant à droite un secteur ajouré à sa base et divisé en sept compartiments qui correspondent aux jours de la semaine (*sondag, maandag, dinsdag, woonsdag, donderdag, vrijdag, saterdag*). Le reste du cadran est divisé en 12 compartiments mensuels (*januariús 31, febrúariús 28, maart 31, april 30, meij 31, júni 30, júli 31, aúgústi 31, september 30, october 31, november 30, december 31*). Tout autour, quatre grandes réserves octobées (à figures féminines allégoriques) alternant avec quatre petites réserves ovales (à sujets saisonniers: fenaison, patinage, coupe du bois, sortie du troupeau) sur fond à décor floral. (Fig. 84)

L. 0,340 m.
H. 0,305 m.

Ev. 484	Assiette de forme circulaire. Scène d'opéra ou de cirque avec éléphants. A l'avant-plan, rangée de cierges allumés et trophée musical. Sur le marli, fleurs et volutes. (Fig. 85)	D. 0,215 m.
Ev. 491	Plat de forme circulaire. Scène de cabaret à neuf personnages. Sur le marli, guirlande florale	D. 0,385 m.
Ev. 569	Pommeau de canne. Petit paysage avec groupe de maisons	H. 0,052 m.
Ev. 576	Salière en forme de coupe, dont la base repose sur trois petits pieds. Buste de Guillaume IV (Frison), prince d'Orange	H. 0,060 m.
Ev. 621	Cruche de forme ovoïdale à col cylindrique légèrement évasé au sommet. Port et navires. Mascaron sur le col, lézard sur l'anse	H. 0,225 m.
Ev. 635	Cruche de forme ovoïdale à col cylindrique. Couverture en étain. Dans un médaillon, pont reliant deux groupes de maisons au bord de l'eau, pêcheurs à la ligne, voilier. Entourage floral.	H. 0,220 m.
Ev. 680	Assiette de forme circulaire. Scène de cabaret à dix personnages. Lambrequins sur le marli	D. 0,225 m.
Ev. 686	Assiette de forme circulaire. Paysage avec tour, arche et plusieurs personnages. Au dessus, écu surmonté de lambrequins et meublé de deux hommes portant une grappe de raisins. En bas, banderolle avec les initiales S.B.	D. 0,260 m.
Ev. 689	Assiette de forme octogonale à bord godronné. Intérieur hollandais avec deux femmes assises à une table et deux hommes debout. Sur le marli, huit compartiments fleuris. (Fig. 86)	L. 0,205 m.
V. 582	Corbeille de forme rectangulaire, reposant sur huit pieds. Parois ajourées, surmontées de quatre anses et de quatre boutons aux angles. Au fond du récipient, fileuse et bergers devant une fontaine monumentale. Château à l'arrière plan	H. 0,135 m. L. 0,310 m. L. 0,250 m.
Ev. 436	Corbeille à base ovale et à parois ajourées en osier. Au fond, bustes d'une mère et de son enfant	L. 0,235 m. L. 0,145 m.
Ev. 468	Assiette de forme circulaire. Scierie de bois actionnée par un moulin à vent. Marli blanc. (Fig. 87)	D. 0,252 m.



Fig. 85

Copyright A.C.L. Bruxelles,
n° 158 566 B



Fig. 86

Copyright A.C.L. Bruxelles,
n° 158 565 B



Fig. 87

Copyright A.C.L. Bruxelles,
n° 158 575 B

- Ev. 469 A-B Paire d'assiettes de forme circulaire. Femme assise dans un paysage et tenant une couronne de fleurs. Sur le marli, lambrequins de style rouennais D. 0,220 m.
- Ev. 470 Plat de forme circulaire. Femme assise dans un paysage et tenant une couronne de fleurs. Tout autour, trois rangées concentriques de huit réserves fleuries sur un fond à décor végétal en blanc sur bleu. Ornaments au revers D. 0,350 m.
- Ev. 477 Corbeille de forme octogonale reposant sur huit pieds. Parois ajourées en rinceaux. Paysage avec deux petits personnages à l'avant-plan. Au revers, chiffre 4 en bleu L. 0,225 m.
- V. 586 Porte-bouquet en forme d'éventail à neuf tubes. Deux anses latérales en forme de dragons ailés. Sur une face: triton et pêcheurs; chasseur tirant à l'arc H. 0,290 m.
sur un fauve. Sur l'autre face: Cérès; petit paysage L. 0,320 m.

- V. 598 A-C Garniture comprenant une potiche et deux cornets couverts, à huit pans séparés entre eux par des côtes et côtelés dans leurs parties supérieures et inférieures. Fretels en forme de chiens de Fô. Joueur de flûte et bergère. Entourage floral H. 0,475 m.
H. 0,465 m.
- 3206 Cadran de forme généralement ovale, bordé par quatre paires de poissons affrontés et par quatre médaillons circulaires, avec représentation des Saisons (hiver: patinage; printemps: jardinage; été: traite des vaches et moisson; automne: abattage des porcs). Au centre, médaillon formant cadran, avec indication des 12 mois de l'année et des 7 jours de la semaine. Entourage de rinceaux. Au bas du cadran, ajour laissant voir la plaque mobile sous-jacente (disparue), tournant sur l'axe central et formant calendrier. (Achat de 1894) H. 0,275 m.
L. 0,230 m.

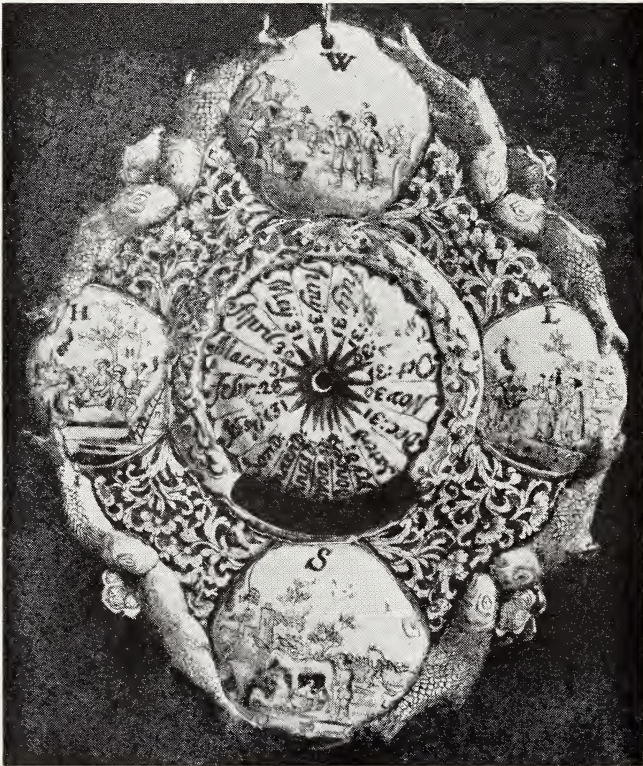


Fig. 88

Copyright A.C.L. Bruxelles,
n° 2010 B

SUJETS BIBLIQUES

- Ev. 112 Vase couvert en forme d'urne. De face et de dos, Inscription minuscule: « *Cant. 5 v^s* ». Sur le couvercle, quatre médaillons quadrilobés avec bustes. Entourage d'éléments végétaux, coquilles, fond losangé. (Fig. 89) H. 0,330 m.
- Ev. 174 A Assiette de forme circulaire. Le Christ et la Femme adultère. Marli blanc. D. 0,255 m.
- Ev. 174 B Assiette de forme circulaire. Saint Pierre et le Paralytique. Marli blanc. D. 0,255 m.
- Ev. 223 A Plat profond de forme circulaire. L'Arrestation du Christ. Rinceaux sur le marli D. 0,380 m.
- Ev. 223 B Plat profond de forme circulaire. Le Christ condamné par le Sanhédrin. Rinceaux sur le marli D. 0,380 m.
- Ev. 495 Plat de forme circulaire. Ange apparaissant à un vieillard (Jonas?) assis au pied d'un arbre. Marli orné d'une guirlande D. 0,370 m.
- Ev. 690 Assiette de forme circulaire. La Visitation. Marli blanc D. 0,220 m.
- Ev. 691 Assiette de forme circulaire. La Mise au tombeau en décor plein D. 0,225 m.
- Ev. 695 Plat de forme circulaire légèrement chantourné. Les Noces de Cana. Inscription: « :JOANNIS. 2. v^s. 1. TOT: 12: » Marli marbré. (Fig. 90) D. 0,345 m.
- 2613 Assiette de forme circulaire. La Mise au tombeau. Sur le marli, galon de fleurs et de feuilles avec réserve supérieure entre deux putti et contenant l'inscription « *Johannes Kapit -19 v 41-42* ». Au revers, inscription en bleu: « *als Jesus was gesalft | en pligtig toe bereijt | na t Joodse landsgebrúijk | wier hij int graf geleijd | o sijd getroost moeder | hij sal úw niet begeven | D: Doot en heeft geen magt | an 't salig makent Leeven* ». (Achat 1884) D. 0,225 m.
- 2737 Plat de forme circulaire. L'Ascension. Galon fleuri sur le marli. (Achat 1887) D. 0,395 m.



Fig. 89

Copyright A.C.L. Bruxelles, n° 5308 B



Fig. 90

Copyright A.C.L. Bruxelles, n° 158 567 B

EPIGRAPHIE

- Ev. 401 Plateau de forme rectangulaire, reposant sur quatre pieds. Réclame publicitaire: « *Jacob Berrik | Houd Verkoopt Velerhande Soorte van | Aardewerk* ». L. 0,315 m.
Encadrement décoratif L. 0,250 m.
- Ev. 453 Assiette de forme circulaire. Vers français: « *Elle veut dire sur ce ton | Ce que ie sens pour ma nanon | Et ce qu un Cœur fidelle he bien | Exige de sa belle | Vous m'entendez bien* ». D. 0,220 m.
- Ev. 553 A-B Paire de petits plats de forme circulaire. Conseil aux ménagères: Inscription dans un médaillon: « *Begraas de booter | Zoo men ziet | in zonne hitte | smelt die niet* ». Bordure florale D. 0,160 m.
- Ev. 574 Ecrivoire de forme rectangulaire, à deux trous pour les récipients (qui manquent) et bac antérieur pour les plumes L. 0,150 m.
Dédicace: Dans le bac est peinte une carte avec l'inscription: « *Aen Mijnheer | Mijnheer Debie Burghmeester | tot Alst* ». Décor de bouquets L. 0,150 m.
- Ev. 577 A-F Six étiquettes en forme d'écus. Noms de vins: « *Moezel* » (2x), « *Rynse* » (2x), « *Malga* », « *Pontac* ». L. 0,065 m.
- Ev. 578 A-C Trois étiquettes à bords découpés. Noms de vins: « *Rhyn* », « *Bourdeau* », « *Malaga* » L. 0,075 m.
- Ev. 579 Etiquette à bords découpés. Couleur du vin: « *Witte* » L. 0,070 m.

SATIRE

- Ev. 461 Petit plateau de forme octogonale. Main sortant des nuages et secouant une bourse vide. Inscription « *. TIS . VIT .* » (het is « vide ») L. 0,190 m.
- Ev. 462 Assiette de forme circulaire. Au centre, arlequin avec l'inscription « *Waar sijnse dan seg broer* » (où sont-ils donc, mon vieux?). Sur le marli, six compartiments avec alternance de pagodes et de décors floraux; intervalles losangés. (Fig. 91) D. 0,200 m.
- Ev. 499 Assiette de forme circulaire. Au centre, hibou perché sur un poteau en forme de T. Inscription: « *Pallas Voogel dat is een úijl | de naam is op sig selfs wat vúijl | die hún stoote aan mijn krekke | zijn voorwaar de grootste gekke* » D. 0,235 m.



Fig. 91

Copyright A.C.L. Bruxelles,
n° 109 667 A



Fig. 92

Copyright A.C.L. Bruxelles,
n° 158 573 B

DÉCOR HÉRALDIQUE

- Ev. 334 Cruche à panse globulaire et couvercle d'étain. De face, écusson couronné à l'armoirie d'Amsterdam H. 0,200 m.
- Ev. 475 Assiette de forme circulaire. Au sommet, double armoirie (écu meublé de trois canards et ovale meublé de trois serres d'oiseaux) sous une couronne unique. Le reste de l'assiette est blanc D. 0,265 m.
- 6054 Plat de forme circulaire. Au centre, écusson à trois violons; lambrequins héraldiques et heaume surmonté d'un chien. Sur le marli, lambrequins végétaux sur galon losangé. (Fig. 92). (Achat 1929) D. 0,340 m.

DIVERS

- Ev. 56 A-B Paire de consoles, décorées en relief d'un masque barbu, surmonté de feuilles d'acanthé. Rehauts bleus. H. 0.160 m.
- Ev. 109 Cruche annulaire, à parois latérales ajourées. Feuillages flous H. 0,358 m.
- Ev. 234 Cage en forme de pavillon rectangulaire à six colonnettes torsées. Versants du toit ajourés et plateforme supérieure surmontée de cinq fleurons. Feuillages et rinceaux. (Fig. 93) H. 0.275 m.
L. 0,260 m.
L. 0,195 m.
- Ev. 443 Monture de brosse à manche en forme de torse féminin. Tête d'angelot, oiseau perché sur branche de style chinois, lambrequins. (Fig. 94) L. 0,300 m.
- Ev. 449 A-B Paire d'assiettes de forme circulaire. Vase fleuri de style hollandais D. 0,217 m.
- Ev. 703 Socle de forme carrée, reposant sur quatre pieds et portant quatre volutes creuses destinées à soutenir un objet disparu. De face: Amours jouant à la balançoire. De dos: duel d'Amours. Sur les faces latérales: décor floral H. 0,370 m.
- Ev. 793 Couteau avec manche en faïence recourbé à son extrémité. Galon losangé et menus motifs végétaux L. 0,210 m.
- V. 606 Grand vase couvert en forme d'urne. Sur la panse, quatre médaillons à scènes mythologiques et seize



Fig. 93

Copyright A.C.L. Bruxelles, n° 158 559 B

Fig. 95

Copyright A.C.L. Bruxelles, n° 158 517 B



Fig. 94

Copyright A.C.L. Bruxelles, n° 109 671 A

- petits médaillons à sujets variés. Sur le pied, quatre médaillons dont deux à sujets chinois, un à paysage hollandais et un à jardin français. Sur le couvercle, quatre médaillons à sujets divers. (Fig. 95) H. 0,885 m.
- 3877 Pot de pharmacie de forme cylindrique. Décor sommaire de triangles et de points. (Achat 1907) H. 0,145 m.
- 5932 Plat de forme circulaire, à revers glaçuré et non émaillé. Au centre, une poire, trois pommes et des grappes de raisin sur un plateau. Marli décoré de palmettes. Don de M. Keezen, Amsterdam, 1923 (Fig. 96) D. 0,350 m.
- 6546 Egouttoir de forme ronde, ajouré de 37 trous. Motifs floraux, dont quatre en bordure et un central accompagné d'un insecte. Don de M. Delplace, Bruxelles, 1939 D. 0,185 m.

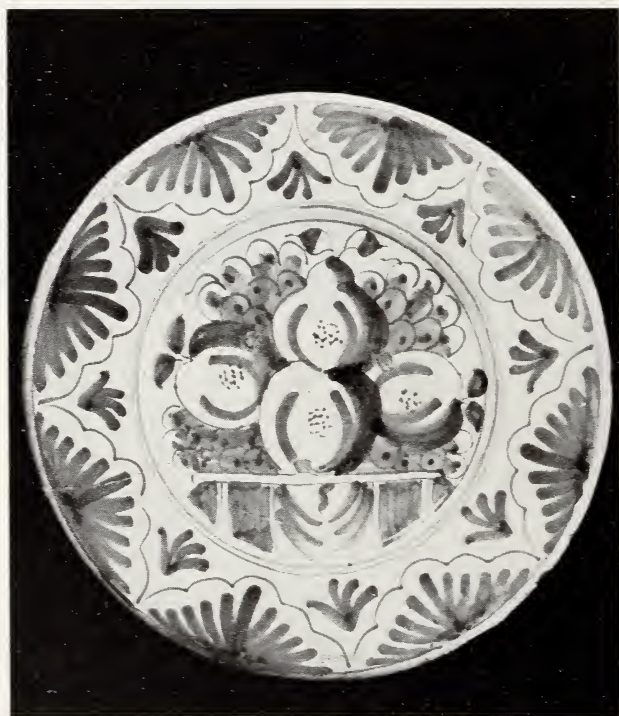


Fig. 96

Copyright A.C.L. Bruxelles,
n° 158 518 B

Décor bleu et manganèse

- Ev. 525 Grand plat de forme circulaire. Au centre, scène japonaise: dame dans un jardin, accompagnée d'un guerrier et d'un serviteur portant un parasol. Sur le marli, quatre réserves à personnages alternant avec quatre compartiments triples à décor floral (Fig. 97) D. 0,465 m.
- 7906 Plat de forme circulaire. Au centre, panier fleuri. Sur le marli, galon à six réserves. Origine probable: Frise. (Achat 1946) D. 0,300 m.

Décor manganèse

- Ev. 474 Cache-pot de forme carrée aux coins arrondis, muni de deux anses latérales en forme de volutes et reposant sur piédouche. Email manganèse H. 0,115 m.
- Ev. 791 A-H Quatre tasses de forme tronconique et leurs soucoupes de forme circulaire. Email manganèse D. 0,067 m.
D. 0,110 m.



Fig. 97

Copyright A.C.L. Bruxelles,
n° 161 657 B

Décor polychrome

INFLUENCE SINO-JAPONAISE

- Ev. 31 Socle en forme de balustre. Quatre réserves à branches fleuries, dont deux avec oiseau, sur fond vert à décor floral polychrome. Le sommet, légèrement concave, porte aussi une réserve fleurie H. 0,112 m.
- Ev. 38 Potiche couverte de forme ovoïdale. Fretel en forme de lion. Quatre compartiments rectangulaires décorés d'arbustes fleuris. H. 0,370 m.



Fig. 98

Copyright A.C.L. Bruxelles,
n° 158 619 B

- Ev. 69 A-B Paire de mules. Fleur centrale et rinceaux en rouge, jaune et blanc sur fond bleu L. 0,125 m.
- Ev. 134 Applique porte-flambeau de forme ovale chantournée à décor en relief. Dans le haut, médaillon entre deux lions. Dans le bas, tête de femme. Dans la réserve centrale, décor floral. Entourage de rinceaux fleuris et rehauts polychromes H. 0,300 m.
- Ev. 135 Applique porte-flambeau de forme ovale chantournée à décor en relief. Dans le haut, écu couronné d'où surgit de part et d'autre un lion. Latéralement, volute végétale terminée par un masque de profil. Au sommet et à la base, tête de femme. Dans la réserve centrale, oiseau perché sur une branche



Fig. 99

Copyright A.C.L. Bruxelles, n° 4944 B



Fig. 100

Copyright A.C.L. Bruxelles, n° 5329 B



Fig. 101

Copyright A.C.L. Bruxelles, n° 158 569 B



Fig. 102

Copyright A.C.L. Bruxelles, n° 158 529 B



Fig. 103

Copyright A.C.L. Bruxelles, n° 158 570 B



Fig. 104

Copyright A.C.L. Bruxelles, n° 158 574 B

- fleurie. Entourage de rinceaux fleuris et rehauts polychromes. (Fig. 98) H. 0,335 m.
- Ev. 228 A-B Paire de soucoupes de forme circulaire.
Jeunes Chinois faisant combattre des coqs D. 0,160 m.
- Ev. 284 A-B Paire de grandes potiches couvertes, de forme octogonale à panse côtelée. Fretel en forme de lion chinois tenant une sphère. Décor dit «Cachemire». Sur la panse, quatre grandes réserves à bosquets fleuris, dont deux avec oiseau perché; et quatre petites réserves surmontées d'un oiseau et garnies d'un buisson fleuri. A la base et sur l'épaule, lambrequins enfermant de petites réserves circulaires à fleurs ou animal chinois. (Fig. 99) H. 0,660 m.
- Ev. 479 Plat de forme circulaire. Médaillon central contenant deux oiseaux et un rocher fleuri. Tout autour, cinq compartiments floraux séparés par des bandes torsées à palmettes. Rinceaux fleuris sur le marli. (Fig. 100) D. 0,220 m.
- Ev. 506 Plat de forme circulaire. Au centre, perroquet perché sur un arbuste fleuri. Lambrequins floraux sur le marli. (Fig. 101) D. 0,350 m.
- Ev. 511 A-C Garniture comprenant deux potiches couvertes et un cornet de forme octogonale. Fretels en forme de lions. Branches fleuries et papillons polychromes sur fond « capucin ». (Fig. 102) H. 0,318 m.
H. 0,222 m.
- Ev. 513 Plat de forme circulaire. Rosace centrale, entourée d'éléments floraux. Sur le marli, six réserves à croisettes végétales D. 0,350 m.
- Ev. 514 Plat de forme circulaire. Chrysantèmes et papillon (Fig. 103) D. 0,350 m.
- Ev. 516 Plat de forme circulaire. Au centre, branches fleuries. Sur le marli, deux grandes et deux petites branches fleuries avec quatre papillons D. 0,350 m.
- Ev. 521 Plat de forme circulaire. Au centre, table chargée d'accessoires devant un arbre fleuri. Sur le marli, trois rameaux fleuris alternant avec trois insectes D. 0,350 m.
- Ev. 556 Boîte à thé de forme quadrangulaire à coins coupés. Bouquets et guirlandes H. 0,127 m.



Fig. 105

Copyright A.C.L. Bruxelles, n° 158 528 B

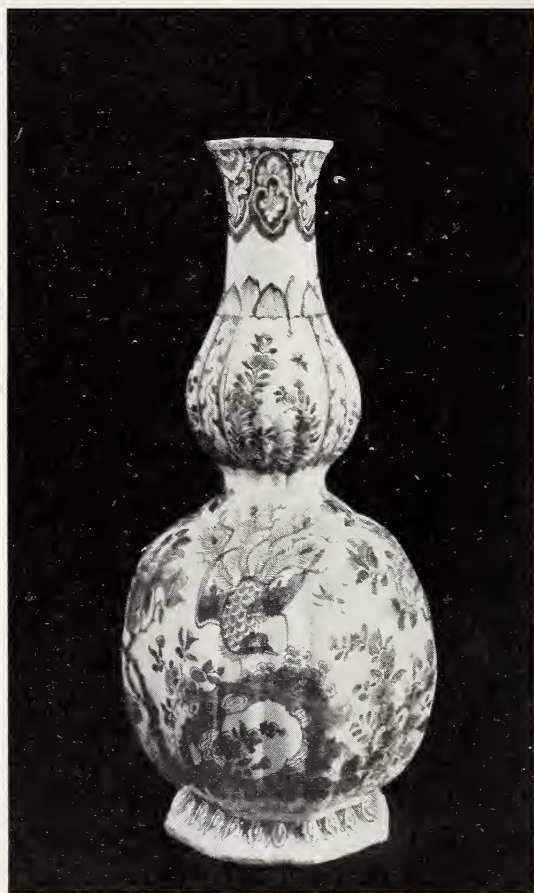


Fig. 106

Copyright A.C.L. Bruxelles, n° 158 526 B

- Ev. 589 Tasse de forme allongée sans anse. Buissons fleuris avec deux oiseaux et deux insectes. A l'intérieur, galon à hachures bleues au bord supérieur H. 0,076 m.
- Ev. 599 Théière de forme globulaire. Deux grandes réserves avec scène à trois personnages et petites réserves sur fond « capucin » H. 0,120 m.
- Ev. 660 Assiette de forme circulaire. Au centre, intérieur chinois à deux personnages. Sur le marli, galon floral à six réserves D. 0,259 m.
- Ev. 664 A-B Paire d'assiettes de forme circulaire. Branches fleuries D. 0,230 m.
- Ev. 667 Assiette de forme circulaire. Branches fleuries D. 0,225 m.
- Ev. 668 Plat de forme circulaire. Scène à quatre personnages réunis autour d'une table. Lambrequins sur le marli. (Fig. 104) D. 0,260 m.
- Ev. 670 Assiette de forme circulaire. Scène à cinq personnages dans un jardin D. 0,230 m.
- Ev. 673 Assiette de forme circulaire. Deux chinoises, l'une portant un éventail, l'autre un plateau avec des vases. Entourage floral D. 0,222 m.
- Ev. 744 Grand bol de forme hémisphérique. Décor en bleu, rouge et vert. A l'extérieur, buissons fleuris, oiseaux perchés et papillons. A l'intérieur, au fond, médaillon avec buisson fleuri; le long du bord supérieur, rinceaux chinois. (Fig. 105) D. 0,390 m.
- Ev. 790 Petit plat de forme circulaire. Au centre, bouquet de fleurs. En bordure, fleurons et guirlandes D. 0,250 m.
- Ev. 862 A-J Cinq tasses avec leurs soucoupes de forme octogonale. Décor floral D. 0,070 m.
D. 0,120 m.
- V. 538 Paire de mules. Décor floral L. 0,135 m.
- V. 595 Potiche couverte, de forme octogonale à panse côtelée. Décor « Cachemire », en rouge, bleu et vert H. 0,265 m.
- V. 596 Bouteille à double renflement, de forme octogonale à panse côtelée. Décor « Cachemire » avec oiseaux, insectes, fleurs et lambrequins, en rouge, bleu et vert. (Fig. 106) H. 0,285 m.
- L. 41 Assiette de forme circulaire. Au centre, Chinois portant un vase de fleurs dans un paysage. Eléments floraux sur le marli. (« Boerse Delft ») D. 0,230 m.



Fig. 108

Copyright A.C.L. Bruxelles, n° 158 592 B



Fig. 107

Copyright A.C.L. Bruxelles, n° 153 168 B

- L. 42 Assiette de forme circulaire. « Bliksemdecor ». Des assiettes similaires portent la marque WK (Voir de Jonge, fig. 229). (Fig. 107) D. 0,225 m.
- L. 66 Plat de forme circulaire. Paysage avec maisons au flanc d'une montagne, arbustes, barque à voile, papillon. Sur le marli, cinq réserves avec emblèmes (« Boerse Delft ») D. 0,350 m.
- L. 302 A-B Tasse sans anse et soucoupe de forme circulaire. Vase fleuri. D. 0,062 m.
D. 0,105 m.
- L. 338 Petite potiche couverte en forme de balustre octogonal avec décor de style rocaille en relief. Branches fleuries et papillons polychromes sur fond «capucin». Même genre de décor que celui de la garniture Ev. 511. H. 0,165 m.
- L. 339 Vase piriforme à col bas et large. Décor comprenant quatre grandes réserves à vase fleuri H. 0,255 m.
- L. 472 Plat de forme circulaire. Rocher chinois, clôture, fleurs, oiseau. Sur le marli, quatre réserves fleuries sur un fond «capucin» à rosaces et rinceaux tracés au sgraffito dans l'émail. (Fig. 108) D. 0,305 m.
- 1419 A-B Paire de petits flacons de forme octogonale aplatie. Branches fleuries animées d'oiseaux et d'insectes. (Achat 1865) H. 0,185 m.
- 2741 Plat de forme circulaire. Au centre, chinoise, oiseaux et branches fleuries. Sur le marli, quatre médaillons quadrilobes, dont les deux latéraux forment des réserves à petit personnage, sur fond bleu. (Fig. 109). (Achat 1887) D. 0,330 m.
- 3037 Plat de forme circulaire. Décor floral (« Boerse Delft »). (Achat 1891) D. 0,350 m.
- 3438 Plat de forme circulaire. Rocher jaune surmonté d'un arbre pleureur et accosté de deux grandes fleurs. En bordure, galon bleu, parsemé de dix demi-marguerites (« Boerse Delft »). (Fig. 110). (Legs Ch. Capron, 1897) D. 0,340 m.
- 5290 A-B Paire de plats de forme circulaire. Clôture garnie d'une grande fleur manganèse et entourée de branches fleuries («Boerse Delft»). (Legs Bernaert, 1919) D. 0,345 m.



Fig. 109

Copyright A.C.L. Bruxelles, n° 158 571 B



Fig. 110

Copyright A.C.L. Bruxelles, n° 158 593 B

- 5291 Plat de forme circulaire. Rocher surmonté d'un arbre pleureur et accosté de deux grandes fleurs. En bordure, galon bleu parsemé de dix demi-marguerites. («Boerse Delft»). (Legs Bernaert, 1919) D. 0,355 m.
- 5296 Assiette de forme circulaire. Au centre, fleurs et barrière. Sur le marli, éléments végétaux stylisés. (« Boerse Delft »). (Legs Bernaert, 1919) D. 0,230 m.
- 6580 Plat de forme circulaire. Au centre, œillet dans un encadrement à dix pointes. Entourage de fleurs stylisées. Six emblèmes sur le marli. («Boerse Delft») (Legs V^{ve} H. Duchâteau, 1940) D. 0,340 m.
- 6581 Plat de forme circulaire. Au centre, rosace bleue avec entourage rayonnant de cinq ovales alternant avec cinq palmes fleuries. (« Boerse Delft »). (Legs V^{ve} H. Duchâteau, 1940) D. 0,345 m.
- 6582 Plat de forme circulaire. Rocher chinois, palmier, éléments floraux. (« Boerse Delft »). (Legs V^{ve} H. Duchâteau, 1940) D. 0,345 m.
- 6583 Plat de forme circulaire. Rocher chinois et éléments floraux. (« Boerse Delft »). (Legs V^{ve} H. Duchâteau, 1940) D. 0,340 m.
- 6584 Plat de forme circulaire. Même décor que le 6581. (Legs V^{ve} H. Duchâteau, 1940) D. 0,355 m.
- 6585 Plat de forme circulaire. Rocher chinois surmonté d'une grande fleur et entourage floral. En bordure, galon à huit réserves fleuries. (« Boerse Delft »). (Legs V^{ve} H. Duchâteau, 1940) D. 0,355 m.

PAYSAGES ET PERSONNAGES HOLLANDAIS

- Ev. 119 Broc à panse globulaire et col cylindrique. De face, scène en camaïeu bleu représentant un musicien et un couple dansant. Au dessus, également en bleu, fontaine à deux dauphins et, de part et d'autre, femme jouant de la mandoline. Entourage floral polychrome H. 0,285 m.
- Ev. 312 A-B Paire de plaques-appliques porte-flambeaux en forme de cartouches ovales à bords chantournés en relief. Au centre, scènes champêtres en camaïeu bleu H. 0,370 m.

- Ev. 483 Assiette de forme circulaire. Au centre, en médaillon, portrait de Bonaparte en bleu, jaune et manganèse. Inscription : « BONAPARTE ».
Sur le marli, rinceaux et palmettes en bleu. D. 0,220 m.
- Ev. 598 Monture de brosse de forme ovale. Au centre, en camaïeu bleu, figure féminine tenant une pomme.
Entourage floral polychrome sur fond rouge L. 0,150 m.
- Ev. 661 Plat creux de forme circulaire. Au centre, deux personnages causant dans un paysage. Sur le marli, fleurs et lambrequins losangés D. 0,259 m.
- Ev. 666 A-B Paire d'assiettes de forme circulaire. Au centre, buste de femme en bleu sur fond jaune. Sur le marli, lambrequins alternant avec quatre coquilles, en bleu, jaune, rouge et vert D. 0,225 m.
- Ev. 669 A-B Deux assiettes de forme circulaire. Au centre, paysage à sujet champêtre en camaïeu bleu. Sur le marli, décor floral polychrome animé de deux enfants nus en bleu et portant une réserve inférieure avec pêcheur à la ligne également en bleu D. 0,225 m.
- Ev. 692 Plat de forme circulaire. Au centre, scène champêtre en camaïeu bleu. Sur le marli, décor floral polychrome avec quatre réserves ornées de petits paysages en bleu D. 0,360 m.
- Ev. 694 Plat de forme circulaire. Au centre, sujet galant en camaïeu bleu. Sur le marli et la chute, rinceaux et fleurs polychromes D. 0,350 m.
- Ev. 708 Crachoir de forme circulaire à bord festonné. Au fond, couple galant en bustes. Sur les parois intérieures de l'évasement, quatre personnages avec oiseaux et insectes. A l'extérieur, surlapance, bouquets de fleurs H. 0,090 m.
- V. 534 A-B Paire d'assiettes de forme circulaire. Au centre, portrait de Guillaume IV (Frison), prince d'Orange. Inscription: «AN / W.K.H.F. / P.V.O.R. / NO», «17. O.V.L.D. / D: 22: Oct / 51» (Willem Koning van Holland en Friesland, Prins van Oranie, overleden den 22 October 1751). Entourage d'éléments végétaux et décoratifs, avec deux réserves latérales contenant l'oranger symbolique et les lettres E.S./H.D. d'une part et V.N./D.L. d'autre part D. 0,260 m.

Fig. 112

Copyright A.C.L. Bruxelles, n° 158 577 B



Fig. 111

Copyright A.C.L. Bruxelles, n° 158 525 B

- L. 65 Plat de forme circulaire. Au centre, en camaïeu bleu, tour et murailles crénelées au bord de l'eau, voilier. Sur le marli, branches fleuries polychromes D. 0,340 m.
- L. 346 Cornet à huit pans. Décor en relief de style rocaille. De face, pêcheur au bord d'une rivière. Ornaments polychromes H. 0,280 m.
- 1506 Assiette de forme circulaire. Au centre, paysage en camaïeu bleu avec deux personnages faisant de la musique. Entourage polychrome de rinceaux et de fleurs, avec quatre réserves ornées de marines en camaïeu bleu. (Fig. 111). (Achat 1865) D 0,230 m.
- 7849 Assiette de forme circulaire. Au centre, cerf dans un paysage. Entourage de deux zones de pois sur traits obliques. (Achat 1945) D. 0,226 m.
- 8378 Plat profond godronné, à bord ondulé de 9 lobes, du type « plooï- of zonnebloemschotels ». Au centre, buste du roi Guillaume III avec les initiales KW (Koning Willem). Sur le marli, guirlande de tulipes et de marguerites. Le tout en bleu outremer, jaune citron et vert bronze. Au revers, chiffre 8 en bleu. (Fig. 112). (Achat 1947) D. 0,250 m.

DÉCOR FLORAL

- Ev. 70 A-B Paire de mules. Mosaïque de fleurettes L. 0,125 m.
- Ev. 508 Plat de forme circulaire. Au milieu, lambrequin surmonté d'un mascarón central portant un vase fleuri et de deux têtes ailées latérales portant chacune une corbeille fleurie. Sur le marli, guirlandes, lambrequins et têtes d'angelots. (Fig. 113) D. 0,348 m.
- Ev. 537 Mule. Décor floral L. 0,140 m.
- Ev. 587 Tasse fixée sur soucoupe. Tigelle à fleur rouge trilobée, répétée dans des réserves: cinq sur la tasse et six sur la soucoupe H. 0,050 m.
- Ev. 671 Assiette de forme circulaire à bords chantournés. Au centre, bouquet de fleurs. Sur le marli, lambrequins et coquilles D. 0,227 m.
- Ev. 687 Coupe-papier à manche en faïence. Rameaux fleuris L. 0,205 m.

Fig. 114

Copyright A.C.L. Bruxelles, n° 109 669 A



Fig. 113

Copyright A.C.L. Bruxelles, n° 158 572 B



Fig. 115

Copyright A.C.L. Bruxelles, n° 158 576 B



Fig. 116

Copyright A.C.L. Bruxelles, n° 2838 A

Ev. 720	Tirelire couverte en forme de vase ovoïde entouré d'une guirlande en relief. Repose sur un pied arrondi et une base carrée. Fretel en forme de grappe. Décor floral et rehauts polychromes. (Fig. 114)	H. 0,260 m.
Ev. 755 A-L	Six petites tasses sans anse et leurs soucoupes de forme circulaire. Grosse rose bleue et tiges fleuries en rouge, jaune et vert	D. 0,055 m. D. 0,105 m.
Ev. 789	Assiette de forme circulaire. Vase fleuri à grosse fleur jaune centrale, entouré de rameaux fleuris	D. 0,225 m.
V. 542 A-B	Paire de plats de forme circulaire. Au centre, vase fleuri. Lambrequins sur le marli	D. 0,385 m.
V. 537	Mule. Décor floral	L. 0,140 m.
L. 68	Plat de forme circulaire. Au centre, vase fleuri. Sur le marli, coquilles et lambrequins	D. 0,338 m.
L. 82	Assiette creuse de forme circulaire. Au centre, corbeille de fleurs. Sur le marli, rinceaux et palmettes	D. 0,223 m.
3038	Plat de forme circulaire. Au centre, vase fleuri. Sur le marli, huit palmes et huit boules. («Boerse Delft»). (Achat 1891)	D. 0,340 m.
3437	Plat de forme circulaire. Au centre, bouquet de fleurs dans un médaillon étoilé à douze pointes. Sur le marli, galon jaune à rinceaux rouges. (Legs Ch. Capron, 1897)	D. 0,350 m.
3439	Plat de forme circulaire. Au centre, rosace florale. Sur le marli, réserves avec emblèmes sommaires pseudo-chinois. (Legs Ch. Capron, 1897)	D. 0,302 m.
5295	Plat de forme circulaire. Au centre, hotte avec raisins, pampres et long châton. Sur le marli, galon à ligne brisée. (Legs Bernaert, 1919)	D. 0,290 m.

DIVERS

Ev. 2 A-B	Paire de flambeaux de style rocaille Rehauts polychromes	H. 0,120 m.
Ev. 318	Cadre de miroir de forme rectangulaire. Rinceaux, fleurs et enfants en polychromie sur fond rouge	H. 0,370 m. L. 0,350 m.
Ev. 416	Ephémérides en forme de plaque carrée aux angles échancrés. Au centre, cadran mobile de forme circulaire. (Fig. 115)	

- Sur le cadran, six réserves avec les inscriptions : « *Wijngaert, berteling, stendel, tikwet, manger, arentse* ».
- Sur la plaque, six réserves avec les inscriptions : « *N : k voor de middag* », « *N : k na de middag* », « *O : of : N vroeg of avondt* », « *de vrij ije beurt* », « *O : k voor middag en dinsdag avond* ». Fond à décor floral.
- Ev. 432 Montre de forme circulaire à bélière supérieure. Trouée au revers. Boitier vert, cadran manganèse. L. 0,220 m.
- Ev. 480 Les aiguilles indiquent 3 heures 57 minutes D. 0,065 m.
- Assiette de forme circulaire à bord ondulé. Au centre, cartouche avec l'inscription LOOF GODT AL TYD, sur fond vert à six billes jaunes. Sur le marli, « margrietten motif » : huit marguerites vertes alternant avec huit marguerites jaunes et petits rinceaux bleu foncé
- Ev. 488 Assiette de forme circulaire à bord ondulé. Au centre, cartouche avec l'inscription LOOF GODT AL-TYT, sur fond vert à six billes jaunes. Sur le marli, « margrietten motif » : huit marguerites vertes, en relief, alternant avec huit marguerites jaunes et petits rinceaux bleu foncé. (Fig. 116) D. 0,225 m.
- Ev. 590 Tasse trembleuse de forme allongée. Décor imitant le marbre. Revers bleu ardoisé D. 0,240 m.
- Ev. 609 Coque de barque de pêche. Rehauts polychromes H. 0,075 m.
- Ev. 699 Plat de forme circulaire. Pêle-mêle de cartes à jouer L. 0,265 m.
- Ev. 709 Tasse sans anse en forme de petite coupe. Drapeaux hollandais et écussons d'une part de la Hollande et d'autre part d'Angleterre, alternant avec une grosse fleur D. 0,350 m.
- Ev. 710 Tasse sans anse en forme de petite coupe. Décor de raphaëlesques en bleu, jaune, brun et vert (Interprétation tardive du style des « Patanazzi Fiamminghi »). (Fig. 117) H. 0,050 m.
- Ev. 718 Chauffe-mains en forme de livre. Ouverture circulaire sur la tranche supérieure. Le plat et le dos décorés de feuillages et volutes en bleu; la tranche verte; les fermoirs jaunes H. 0,060 m.
- H. 0,140 m.

- | | | |
|---------|---------------------------------------------------------------------------------------------------------------------------------------------------------------------------------------------------------|-------------|
| Ev. 729 | Presse-papier (?) en forme de fleuron. Filets polychromes | H. 0,006 m. |
| Ev. 753 | Plat de baptême à godet attaché. Médaillon central avec scène de baptême et deux médaillons latéraux à marguerite, le tout sur fond manganèse épongé. Dans le godet, inscription illisible en manganèse | D. 0,230 m. |
| Ev. 786 | Bénitier d'applique cruciforme, portant un Christ en croix en haut relief et comportant un godet de style rocaille. Chrisme et décor végétal | H. 0,270 m. |
| L. 37 | Assiette de forme circulaire. Feuillages stylisés disposés en croix et quatre réserves cordiformes. .
(Une assiette à décor analogue: Ev. 674, porte la marque de Jan van der Laan) | D. 0,225 m. |



Fig. 117

Copyright A.C.L. Bruxelles, n° 24465 E

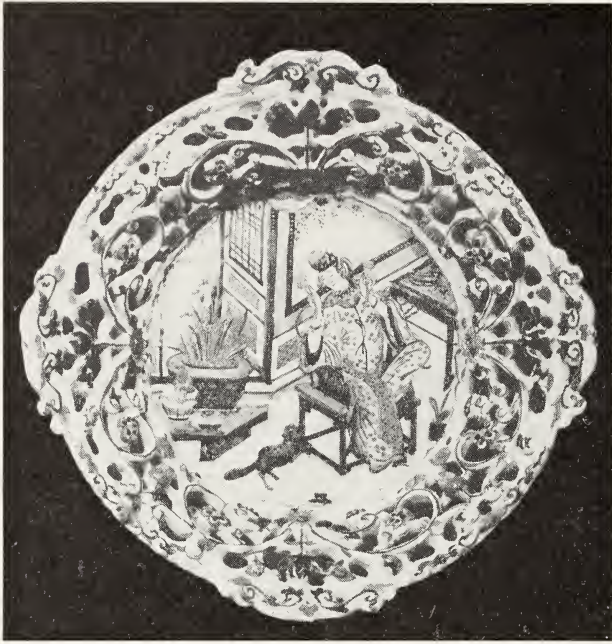


Fig. 118

Copyright A.C.L. Bruxelles, n° 158 541 B



Fig. 119

Copyright A.C.L. Bruxelles, n° 109 634 A

Delft doré

INFLUENCES SINO-JAPONAISES

- Ev. 66 Flacon couvert de forme rectangulaire à coins coupés. Goulot et couvercle cylindrique à pas de vis. Sur les faces antérieure et postérieure, buissons fleuris, fauve et oiseaux. Sur chaque face latérale, petit paysage en médaillon réservé sur fond floral. Sur les quatre facettes obliques, fond losangé H. 0,150 m.
- Ev. 80 Corbeille de forme circulaire à quatre poignées et à parois ajourées, motivées en forme de fleurs et de glands. Au fond, personnage assis dans sa maison. (Fig. 118) L. 0,320 m.
- Ev. 98 Petit plat de forme dodécagonale. Décor inspiré de l'« Imari ». Au centre, vase fleuri. Sur le marli,



Fig. 120

Copyright A.C.L. Bruxelles, n° 7342 B



Fig. 121

Copyright A.C.L. Bruxelles, n° 158 544 B

- six compartiments, dont trois à paysage et trois à vase fleuri, alternant avec six compartiments losangés. (Fig. 119) L. 0,220 m.
- Ev. 99 Plat de forme dodécagonale. Décor semblable au précédent, en plus grand L. 0,255 m.
- Ev. 118 Sucrier couvert, en forme de bol reposant sur trois pieds. Décor inspiré de l'«Imari». Arbustes fleuris, maisonnettes, clôtures, jonques H. 0,110 m.
- Ev. 149 A-C Trois corbeilles de forme octogonale. Au centre, deux Chinois debout devant une table garnie d'un vase fleuri. En bordure, fleurs et lambrequins L. 0,270 m.
- Ev. 150 Corbeille de forme octogonale. Au centre, deux canards affrontés. Entourage floral et lambrequins. Style « Famille rose ». (Fig. 120) L. 0,315 m.
- Ev. 152 Plat à barbe de forme ovale chantournée, à marli côtelé comportant une échancrure circulaire et une dépression concave. Au fond, quatre personnages dont deux assis à une table (analogue à celle de la fig. 86). Sur le marli, trois lièvres alternant avec trois fleurons. (Fig. 121) L. 0,262 m.
- Ev. 153 Corbeille de forme circulaire à parois ajourées et deux anses latérales, formées chacune par deux têtes de canard affrontées. Au centre, paons au milieu de fleurs. Sur les parois, à l'intérieur, oiseaux; à l'extérieur, tiges fleuries D. 0,225 m.
- Ev. 176 A-B Paire de beurriers couverts en forme de baquets circulaires. Couvercles et plateaux à bords chantournés. Compartiments décorés de vases fleuris alternant avec compartiments animés de personnages D. 0,110 m.
- Ev. 177 Beurrier couvert en forme de baquet octogonal et son plateau à bord chantourné. Fretel en forme de feuille repliée. Sur les parois du récipient et sur le marli du plateau, décor floral polychrome réparti en huit compartiments à fond alternativement rouge et noir. Sur le couvercle et au centre du plateau décor floral sur fond blanc. (Fig. 122) L. 0,110 m.
L. 0,180 m.
- Ev. 179 Beurrier couvert en forme de baquet ovale. Fretel en forme de colimaçon sur feuille verte. Branches



Fig. 122

Copyright A.C.L. Bruxelles, n° 109 641 A



Fig. 123

Copyright A.C.L. Bruxelles, n° 109 645 A

	fleuries et grenades, en rouge, turquoise et or avec traits noirs	L. 0,125 m.
Ev. 181 A-B	Paire de beurriers couverts en forme de baquets ovales. Sur les couvercles comme sur les parois, initiales sur fond blanc et petits paysages décorant deux réserves blanches, dans un entourage de fleurettes polychromes sur fond noir	L. 0,135 m.
Ev. 183	Beurrier couvert en forme de baquet circulaire et son plateau à bord chantourné. Fretel en forme de lion chinois. Décor en rouge, turquoise et or. Corbeilles dans des réserves allongées, alternant avec de petits paysages sommaires dans des réserves circulaires, sur fond de feuilles striées en rouge. (Fig. 123)	D. 0,100 m. D. 0,220 m.
Ev. 184	Beurrier couvert en forme de baquet circulaire. Fretel en forme de colimaçon sur feuille verte. Décor en rouge, vert et or, à deux réserves allongées avec paysages et à deux réserves circulaires avec tiges fleuries, dans un entourage de feuilles striées sur fond rouge	D. 0,110 m.
Ev. 186	Pot à surprise piriforme à col cylindrique ajouré et anse tubulaire. De face, médaillon polylobé, contenant un panier fleuri. De part et d'autre, paysage animé d'un personnage chinois et d'un fauve. Lambrequins sur le col. (Fig. 124)	H. 0,190 m.
Ev. 192	Beurrier couvert en forme de baquet circulaire et son plateau. Paon, papillon, bambou, rochers et fleurs	D. 0,100 m. D. 0,160 m.
Ev. 195	Boîte ovale à couvercle plat. Décor « à la feuille de chou », branches fleuries et oiseaux. (Fig. 125)	H. 0,100 m. L. 0,150 m.
Ev. 196	Boîte ovale à couvercle plat	H. 0,065 m.
	Même décor que le précédent, mais en plus petit	L. 0,100 m.
Ev. 197 A-B	Paire de beurriers en forme de baquets circulaires. Branches fleuries et oiseaux perchés	D. 0,102 m.
Ev. 199	Assiette de forme circulaire. Même décor que le plateau Ev. 183	D. 0,240 m.
Ev. 203 A-D	Garniture comprenant deux potiches couvertes et deux cornets. Rochers, arbustes fleuris et lambrequins	H. 0,340 m. H. 0,290 m.



Fig. 124

Copyright A.C.L. Bruxelles, n° 109 643 A



Fig. 125

Copyright A.C.L. Bruxelles, n° 109 647 A

Fig. 127

Copyright A.C.L. Bruxelles, n° 158 596 B



Fig. 126

Copyright A.C.L. Bruxelles, n° 158 542 B



Fig. 128

Copyright A.C.L. Bruxelles, n° 109 640 A



Fig. 129

Copyright A.C.L. Bruxelles,
n° 109 648 A

- Ev. 213 Fontaine couverte bursiforme, à deux anses latérales et trois pieds élevés en forme de pattes. Robinet en cuivre sortant d'une tête d'angelot en relief. Fretel en forme de Chinoise. (Fig. 126) H. 0,300 m.
De face et de dos, corbeille enrubannéc. Ecailles sur les pattes
- Ev. 235 Cage d'oiseau de forme circulaire, surmontée d'un dôme et comportant 6 montants en faïence et 54 barreaux en cuivre. Dans le bas, frise avec sujets de chasse. Dans le haut, trois perroquets perchés dans des anneaux, alternant avec trois lambrequins. Sur les montants, rinceaux en or sur fond bleu (Fig. 127) H. 0,400 m.
- Ev. 244 Tasse côtelée avec anse formée de deux tiges entremêlées. Décor floral H. 0,060 m.
- Ev. 571 A-B Paire de petits vases en forme de balustres à base carrée. Décor floral et petits paysages en or sur fond bleu foncé H. 0,115 m.
- Ev. 645 Manche de couteau avec bague en argent. Fleurs et lambrequins, en bleu, rouge et or L. 0,100 m.
- Ev. 651 Potiche non couverte, de forme tronconique à petit goulot supérieur. Vase fleuri et accessoires. Lambrequins sur l'épaule et à la base H. 0,240 m.
- Ev. 652 Potiche couverte à panse ovoïdale. Décor en bleu, rouge et or. Branches fleuries. Sur l'épaule, trois réserves à paysages sommaires H. 0,230 m.
- Ev. 654 Ecuelle couverte de forme circulaire à deux anses latérales, reposant sur un réchaud de forme cylindrique à deux anses latérales, trois pieds et à parois ajourées. Coq et poule, oiseaux et branches fleuries H. 0,180 m.
- Ev. 662 Assiette de forme circulaire. Décor de style Imari. Eléments floraux et lambrequins. Au bord, galon losangé D. 0,225 m.
- V. 535 Beurrier couvert en forme de baquet circulaire et son plateau. Fretel en forme de lion chinois. Branches fleuries et oiseaux. (Fig. 128) D. 0,125 m.
D. 0,185 m.
- V. 536 Assiette de forme circulaire. Branches fleuries en rouge, bleu-gris, pourpre, jaune, vert et or. (Fig. 129) D. 0,227 m.



Fig. 130

Copyright A.C.L. Bruxelles, n° 158 614 B

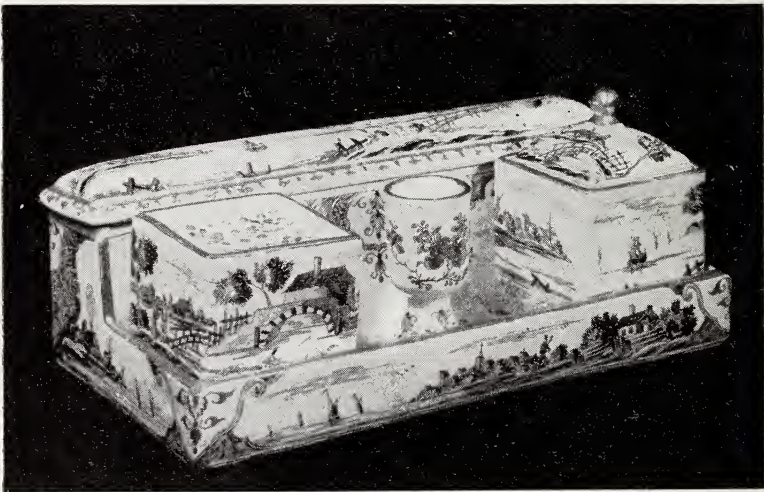


Fig. 131

Copyright A.C.L. Bruxelles, n° 109 642 A

- V. 539 Plat à barbe de forme circulaire à bord festonné. Marli bosselé à huit cuvettes et à une échancrure circulaire de face. Au fond, vase à tête humaine plein de fleurs. Sur le marli, quatre réserves avec fleurs, bribes de paysages et personnages, sur fond floral D. 0,260 m.
- 2617 Assiette de forme circulaire. Décor inspiré de l'« Imari ». Au centre, buisson fleuri. Sur le marli, quatre médaillons fleuris alternant avec passerelles et roseaux. (Achat 1884) D. 0,220 m.

SUJETS EUROPÉENS

- Ev. 83 A-B Paire de saucières et leurs plateaux de forme ovale chantournée. D'une part une femme et d'autre part un homme assis devant des ruines L. 0,210 m.
L. 0,180 m.
- Ev. 97 A-B Paire de beurriers couverts en forme de baquets. Eléments floraux, papillon, galon en bleu avec rehauts d'or L. 0,115 m.
- Ev. 117 Soupière de forme octogonale. Fretel en double volute fleuronée. Décor polychrome: paysages champêtres avec moutons, chèvres et ruines; éléments floraux. Bords dorés. (Fig. 130) H. 0,220 m.
- Ev. 144 Plat de forme circulaire. Décor polychrome avec quelques rehauts d'or: couple dansant et musicien dans un parc. Au dessus, dans une banderolle, deux lignes de musique avec l'inscription: « Menúet ». Entourage floral D. 0,350 m.
- Ev. 145 Ecrivoire de forme rectangulaire, avec boîtier couvert, bougeoir central, encrier et sablier. Petits paysages hollandais. (Fig. 131) L. 0,215 m.
- Ev. 175 Bouilloire couverte bursiforme, avec anse supérieure en osier. Sur la panse, quatre réserves avec animaux et fleurs. Sur l'épaule, quatre réserves à scènes animées, sur fond losangé rouge. Sur le couvercle, deux scènes animées. (Fig. 132) H. 0,190 m.
- Ev. 182 Beurrier couvert de forme ovale. Fretel en forme de vache couchée. Sur le couvercle, deux paysages rustiques, l'un avec berger, bergère et moutons,



Fig. 132

Copyright A.C.L. Bruxelles, n° 158 543 B



Fig. 133

Copyright A.C.L. Bruxelles, n° 109 639 A

- l'autre avec fermier, fermière, cheval et vaches. Au revers du couvercle, tige fleurie et lambrequins. Au fond du récipient, berger assis et troupeau de chèvres L. 0,100 m.
- Ev. 188 Monture de brosse de forme ovale. Initiales couronnées. Guirlande en bordure L. 0,136 m.
- Ev. 189 Bague de forme hexalobée et chantournée, reposant sur trois pieds. Couple galant dans une guirlande. Bordure florale L. 0,125 m.
- Ev. 191 A-B Paire de crachoirs de forme pansue à large col évasé. A l'intérieur de A: Neptune sur son char, accompagné de deux amours. A l'intérieur de B: Cérès sur son char, avec deux amours. A l'extérieur: fleurs, oiseaux et personnages chinois D. 0,120 m.
- Ev. 201 Monture de brosse de forme ovale. Deux personnages sous un arbre. Bordure de lambrequins végétaux L. 0,150 m.
- Ev. 202 Monture de brosse de forme ovale. Au centre, femme dans un paysage. Lambrequins et coquilles en bordure L. 0,165 m.
- Ev. 554 Plateau de forme ovale chantournée. Décor polychrome: vaches couchées et chèvre dans un paysage arboré. Bord doré L. 0,270 m.
- Ev. 615 Petite mule. De face, médaillon avec marine en camaïeu rose, surmonté de deux personnages minuscules debout sur plateforme. Entourage de tiges fleuries polychromes. Quelques rehauts d'or L. 0,095 m.
- Ev. 618 Petite boîte rectangulaire, montée en argent. Décor à l'imitation de Saxe. Sur le couvercle, couple galant; au revers, berger et bergère L. 0,065 m.
- Ev. 642 A-C Beurrier couvert en forme de baquet ovale et son plateau. Fretel en forme de colimaçon sur feuille verte. Paysages, fleurs, oiseaux en camaïeu rose. Filets en or L. 0,130 m.
L. 0,195 m.
- Ev. 643 A-F Paire de beurriers couverts en forme de baquets ovales et leurs plateaux de forme ovale chantournée. Fretels en forme de colimaçons sur feuille. Fruits, insectes et fleurs au naturel. (Fig. 133) L. 0,125 m.
L. 0,190 m.

Fig. 135

Copyright A.C.L. Bruxelles, n° 4348 B



Fig. 134

Copyright A.C.L. Bruxelles, n° 4375 B



- Ev. 644 A-B Paire de beurriers couverts en forme de baquets ovales. Fretels en forme de lions. Scène champêtre répétée plusieurs fois, avec berger, chèvre et vache L. 0,120 m.
- L. 307 Petit plateau de forme ovale chantournée. Femme assise dans un paysage avec ruines. Sur le marli, lambrequins végétaux L. 0,185 m.

ARMOIRIES

- Ev. 159 Assiette de forme circulaire. Décor en bleu, rouge, turquoise, noir et or. Au centre, armoirie portant un petit écu à trois roses, surmontée d'un triple cimier et tenue par deux lions. En dessous, sur une banderole, la devise « Decus et tu tamen ». Sur le marli, lambrequins. (Fig. 134) D. 0,227 m.
- Ev. 208 Cafetière couverte, à panse octogonale, reposant sur trois petits pieds. Décor en bleu, rouge, turquoise, noir et or. Sur chaque face latérale, armoirie avec ses lambrequins héraldiques et son cimier en forme de canard. Entourage de lambrequins décoratifs. (Fig. 135) H. 0,280 m.
- Ev. 211 Broc couvert, à panse ovoïdale et col cylindrique. Décor en bleu, rouge, turquoise, noir et or. De face, initiales couronnées surmontant une armoirie avec ses lambrequins héraldiques et son heaume à cimier en forme de main levée tenant une fleur. En dessous, banderole avec l'inscription « *des wapens en de naam daar van die staan geschreven op de kan* ». Latéralement, fleurs, oiseaux et papillons. (Fig. 136) H. 0,240 m.
- Ev. 656 Rafrâchissoir de forme ovale, avec deux anses en forme de tête de lion tenant un anneau dans la gueule. Décor en bleu, rouge, turquoise, noir et or. De face et de dos, armoirie avec ses lambrequins héraldiques et son cimier en forme d'aigle noire monocéphale tenant une clé dans le bec. Eléments floraux de style « Imari » et rinceaux. (Fig. 137) L. 0,405 m.



Fig. 136

Copyright A.C.L. Bruxelles, n° 158 527 B



Fig. 137

Copyright A.C.L. Bruxelles, n° 2717 A

Delft noir

- Ev. 247 Petite chimère de style chinois sur socle rectangulaire.
Rehauts en rouge, bleu, vert, jaune et blanc sur
fond noir H. 0,080 m.
- Ev. 249 Théière couverte, de forme sphéroïdale aux deux
faces latérales aplaties. Branches fleuries et oiseaux



Fig. 138

Copyright A.C.L. Bruxelles,
n° 109 638 A



Fig. 139

Copyright A.C.L. Bruxelles, n° 109 638 A



Fig. 140

Copyright A.C.L. Bruxelles, n° 109 636 A



Fig. 141

Copyright A.C.L. Bruxelles, n° 158 531 B

	de style chinois, en rouge, bleu, vert, jaune et blanc sur fond noir. (Fig. 138)	H. 0,140 m.
Ev. 250	Dos de brosse de forme ovale. Branches fleuries, un oiseau et un insecte. Même polychromie	L. 0,150 m.
Ev. 252	Manche de couteau. Branches fleuries. Même polychromie	L. 0,100 m.
Ev. 253	Boîte à thé couverte, de forme quadrangulaire. Goulot à pas de vis. Sur les quatre faces, paysage chinois en jaune et vert sur fond noir. (Fig. 139)	H. 0,095 m.
Ev. 257 A-B	Paire de chevaux sellés, debout sur socle rectangulaire, avec une patte antérieure et une patte postérieure levées. Rehauts en rouge, bleu, vert, jaune et blanc sur fond noir. (Fig. 140)	H. 0,155 m.
Ev. 258	Buire couverte à panse piriforme. Anse volutée et bec relié au col par une volute. Fleurs et oiseaux. Même polychromie. Sur le pied, inscription en jaune : « PHILIPPUS HOETEM »	H. 0,250 m.
Ev. 261	Pot à lait à panse côtelée. Buisson fleuri, oiseau perché et insectes. Même polychromie.	H. 0,135 m.
Ev. 275	Assiette de forme circulaire. Au centre, deux poules et cinq poussins, insectes et arbustes fleuris. Sur le marli, branches fleuries. Même polychromie.	D. 0,220 m.
Ev. 303	Plaque de forme ovale avec bord en bourrelet. Paysage de style chinois. Sur le bourrelet, décor floral polychrome, interrompu par quatre réserves blanches, dont deux à coqs et deux à fleurs. Même polychromie	H. 0,220 m. L. 0,170 m.
V. 526	Plaque de forme ovale avec bord en bourrelet. Décor à nuances variées, y compris du rose et du vert émeraude, sur fond noir. Deux personnages chinois, vases et arbustes fleuris, clôture, six oiseaux et insectes. Sur le bourrelet, palmettes obliques en vert et jaune. (Fig. 141)	H. 0,320 m. L. 0,270 m.
L. 347	Boîte à thé de forme quadrangulaire à parois côtelées avec une réserve ovale plate sur chaque face. Éléments floraux en jaune, bleu, rouge, vert et blanc sur fond noir	H. 0,105 m.



Fig. 142

Copyright A.C.L. Bruxelles, n° 109 637 A



Fig. 143

Copyright A.C.L. Bruxelles, n° 158 530 B

Delft olive

- Ev. 262 A-B Garniture mignonette, comprenant trois petites potiches de forme ovoïdale et deux petites bouteilles à double renflement. Branches fleuries de style chinois et insectes en jaune sur fond olive H. 0,085 m.
H. 0,078 m.
- Ev. 264 Théière couverte de forme sphéroïdale. Branches fleuries de style chinois et insectes en jaune, bleu et rouge sur fond olive. (Fig. 142) H. 0,115 m.
- Ev. 267 Théière couverte de forme sphéroïdale. Quatre compartiments renfermant chacun un coq et éléments floraux de style chinois en jaune sur fond olive H. 0,085 m.
- Ev. 274 Assiette de forme circulaire. Décor en plein de pagodes, arbustes fleuris, deux oiseaux et cinq insectes, en jaune et vert sur fond olive foncé. (Fig. 143) D. 0,225 m.

Delft brun

- V. 531 Crachoir à panse octogonale et large évasement. Décor de tiges fleuries, rosaces, coquilles, palmettes et fleurons, en jaune sur fond brun foncé. (Fig. 144) H. 0,070 m.



Fig. 144

Copyright A.C.L. Bruxelles,
n° 109 672 A



Fig. 145
Copyright A.C.L. Bruxelles, n° 109 654 A



Fig. 146
Copyright A.C.L. Bruxelles, n° 109 649 A

Fond jaune

- Ev. 528 A-C Assiette et paire de soucoupes de forme circulaire. Echantillonnage de vases en bleu et blanc sur fond jaune. Sur le marli de l'assiette, huit petits paysages bleus dans des réserves blanches. (Fig. 145) D. 0,227 m.
D. 0,165 m.
- Ev. 546 A-B Paire de corbeilles de forme ovale, à deux anses tressées et à parois ajourées en vannerie. Au fond, bouquet floral en manganèse L. 0,208 m.
- Ev. 547 Assiette de forme circulaire. Au centre, réserve blanc-bleuâtre en forme d'hexagone étoilé avec corbeille de fruits polychromes. Sur le marli, six réserves quadrilobées contenant des fruits D. 0,230 m.
- Ev. 549 Assiette de forme circulaire. Décor en rouge et bleu sur fond ocre-jaune. Au centre, rosace. Tout autour, arabesques D. 0,230 m.
- Ev. 756 A-B Paire de petites assiettes de forme circulaire à bord plissé. Fleurs en rouge, ocre jaune, vert grisâtre et noir violacé sur fond jaune clair. (Fig. 146) D. 0,165 m.



Fig. 147

Copyright A.C.L. Bruxelles,
n° 109 768 A

- Ev. 787 A-B Paire de pièces de forme tronconique, côtelées horizontalement. Email jaune. Sommet orné d'une feuille en vert et bleu H. 0,108 m.
- V. 564 Corbeille couverte de forme hexalobée, à parois formant vannerie en relief. Couvercle garni d'un entassement de fruits et de feuilles. Fretel en forme de grappe de raisins dressée. (Fig. 147)
Email jaune à rehauts manganèse. Les fruits du couvercle sont polychromés en bleu, vert et manganèse H. 0,115 m.
- L. 301 A-B Tasse mignonette ansée de forme cylindrique et sa soucoupe profonde de forme circulaire. Fleurettes semées, en bleu, vert, rouge et manganèse H. 0,045 m.
D. 0,104 m.

Fond « bleu persan »

- Ev. 214 A-B Paire de bouteilles de forme octogonale à double renflement. Email bleu foncé uni H. 0,185 m.
- Ev. 218 Broc à panse ovoïdale et haut col étroit. Décor genre Nevers, en jaune sur bleu persan: buissons fleuris, oiseaux et papillons H. 0,225 m.
- Ev. 220 Aiguière en forme de casque, à grosses côtes et anse rocaille. Bouquets de fleurs et petits insectes en jaune sur bleu persan. (Fig. 148) H. 0,240 m.
- Ev. 221 A-E Garniture comprenant trois potiches et deux cornets. Décor floral stylisé en jaune, vert et hachures rouges, sur fond bleu persan H. 0,195 m.
H. 0,180 m.
- Ev. 530 Théière couverte de forme globulaire. Sur chaque face latérale, pagode et arbres en jaune sur bleu persan H. 0,165 m.
- Ev. 541 Assiette de forme circulaire. Décor jaune sur fond bleu clair persan. Au centre, cercle entouré de quatre réserves à symboles chinois entre quatre zones pointillées D. 0,300 m.
- Ev. 542 Plat de forme circulaire. Décor floral stylisé en jaune, vert et hachures rouges, sur fond bleu persan. (Fig. 149) D. 0,300 m.

Fig. 149

Copyright A.C.L. Bruxelles, n° 158 545 B



Fig. 148

Copyright A.C.L. Bruxelles, n° 158 547 B



- | | | |
|-------------|----------------------------------------------------------------------------------------------------------------------|----------------------------|
| Ev. 543 | Plat de forme circulaire. Môme décor que le précédent | D. 0,345 m. |
| Ev. 544 | Canon sur affût de bois. Email bleu persan uni | L. 0,300 m. |
| Ev. 551 | Petite théière couverte de forme globulaire. Email bleu persan uni | H. 0,100 m. |
| Ev. 552 | Potiche de forme ovoïdale. Décor floral stylisé et papillons en jaune, vert et hachures rouges, sur fond bleu persan | H. 0,290 m. |
| Ev. 591 A-B | Paire de petites potiches couvertes. Décor analogue au précédent | H. 0,190 m. |
| Ev. 595 | Baguier en forme de socle reposant sur quatre pieds. Ramages blancs sur fond bleu foncé | H. 0,080 m. |
| Ev. 741 | Bassin de forme circulaire tronconique. Bouquets de fleurs et petits insectes en jaune sur bleu persan. (Fig. 150) | H. 0,215 m.
D. 0,440 m. |



Fig. 150

Copyright A.C.L. Bruxelles, n° 158 546 B

Fond turquoise

- Ev. 205 Petite potiche couverte de forme allongée. Décor en jaune et manganèse, avec rehauts en bleu et vert, sur fond turquoise: paysage chinois sommaire dans encadrement fleuri. H. 0,180 m.
- Ev. 527 A-B Paire de beurriers couverts en forme de baquets circulaires et leurs plateaux à bords chantournés. Email turquoise uni D. 0,110 m.
Email turquoise uni D. 0,195 m.
- Ev. 529 Pièce de couverture en forme de pilier à couvercle. Fretel en forme de trois fruits réunis sur une feuille. Email turquoise uni. Deux fruits du fretel en noir-violet et un en rouge. Nervures manganèse sur la feuille H. 0,148 m.
- Ev. 531 Assiette de forme circulaire. Décor floral en jaune, bleu, vert et noir de manganèse. D. 0,221 m.
- Ev. 532 Assiette de forme circulaire à bord chantourné. Décor floral en jaune, vert, violet et noir de manganèse. D. 0,221 m.
- Ev. 535 Assiette de forme circulaire à bord plissé. Décor en jaune, vert, bleu et noir de manganèse: paysage chinois avec femme traversant un pont. Sur le marli, tiges fleuries. (Fig. 151) D. 0,190 m.



Fig. 151

Copyright A.C.L. Bruxelles,
n° 109 653 A



Fig. 152

Copyright A.C.L. Bruxelles, n° 109 651 A



Fig. 153

Copyright A.C.L. Bruxelles,
n° 109 652 A

- Ev. 536 A-B Paire de petites assiettes de forme circulaire à bord plissé. Décor floral en jaune, vert et noir de manganèse D. 0,161 m.
- Ev. 537 Petite assiette de forme circulaire à bord plissé. Décor semblable au précédent, mais avec rehauts bleus D. 0,161 m.
- Ev. 550 Chope de forme cylindrique à côtes horizontales, Couvercle en étain. De face, pêcheur à la ligne. De part et d'autre, palmiers. En jaune, vert, violet et noir de manganèse. (Fig. 152) H. 0,170 m.
- Ev. 555 A-D Quatre petites assiettes de forme circulaire à bord festonné. Décor floral en jaune, vert et noir de manganèse D. 0,166 m.
- Ev. 557 Cache-pot de forme carrée aux coins arrondis, muni de deux anses latérales en forme de volutes et reposant sur un piédouche. Email turquoise uni. (Fig. 153) H. 0,129 m.
- Ev. 558 Cache-pot de type semblable, mais plus petit et avec anses latérales en forme de poignées. Email turquoise uni H. 0,115 m.
- Ev. 559 A-C Paire de petites potiches couvertes et un cornet. Volutes en relief sur la panse. Paysages chinois et éléments floraux en jaune et manganèse H. 0,160 m.
H. 0,130 m.
- Ev. 560 A-B Tasse et soucoupe à bord festonné. Branches fleuries en jaune, bleu et noir de manganèse D. 0,070 m.
D. 0,110 m.
- Ev. 561 A-B Tasse et soucoupe à bord festonné. Décor semblable au précédent D. 0,065 m.
D. 0,110 m.
- V. 530 Petite assiette de forme circulaire à bord plissé. Branches fleuries en jaune, vert et noir de manganèse D. 0,180 m.
- V. 532 Beurrier couvert en forme de baquet circulaire. Tiges fleuries et insectes en manganèse D. 0,115 m.
- 2615 A-B Paire d'assiettes de forme circulaire à bord festonné. Décor semblable à celui de l'assiette Ev. 535 (Achat 1884) D. 0,165 m.
- 2616 Petit plat de forme circulaire à bord ondulé. Décor en jaune et noir de manganèse. Au centre, médaillon avec branche fleurie et oiseau. Sur le marli, galon à hachures avec cinq réserves. (Achat 1884) D. 0,250 m.
- 3440 Assiette de forme circulaire à bord ondulé. Décor en jaune et manganèse. Au centre, arabesques. Sur le marli, bande de rinceaux fleuris. (Legs Ch. Capron, 1897) D. 0,230 m.

Delft blanc

- D. 176 Plat godronné à bord en festons. Comporte 27 godrons. (Dépôt du Musée de Charleroi, 1934)
(Fig. 154) D. 0,370 m.
- 6598 Plat à neuf bossages formant bord festonné.
(Don du D^r Bommer, Bruxelles, 1941) D. 0,350 m.
- 7935 Pichet de forme ovoïdale à col tronconique et anse torsadée. (Achat de 1946). (Fig. 155) H. 0,220 m.



Fig. 154

Copyright A.C.L. Bruxelles, n° 161 636 B



Fig. 155

Copyright A.C.L. Bruxelles, n° 109 668 A

PLAQUES - TABLEAUX

INVENTAIRE

FORME

DÉCOR

Camaïeu bleu

SUJETS CHINOIS

- | | | |
|---------|-------------------------------------------------|-----------------------------------------------------------------------------------------------------------------------------------------------------------------------------------------|
| Ev. 413 | ovale
chantournée | Arbuste fleuri avec oiseaux et papillons.
Bordure florale et losangée portant huit réserves, dont quatre à personnages, deux à fauves et deux à oiseaux (0,565 × 0,435). (Fig. 156). |
| 6519 | ovale
chantournée
bordée d'un
bourelet | Femme tenant un vase dans un entourage floral. Sur le bourrelet, fond losangé à quatre réserves d'emblèmes. (0,245 × 0,210).
(Legs M. Despret, 1938). |

PAYSAGES ET PERSONNAGES EUROPÉENS

- | | | |
|-------------|------------------------------------------------------|--------------------------------------------------------------------------------------------------------------------------------------------------|
| Ev. 133 A-B | oblongue
chantournée
à œillet de
suspension | Paysage avec petit personnage, chaumière et arbres. (0,220 × 0,230).
Paysage vallonné avec arbres et buissons. (0,220 × 0,235). |
| Ev. 296 | rectangulaire | L'abreuvoir : fermière parmi ses vaches et ses moutons, homme monté sur un âne et chien aboyant. (0,390 × 0,345). |
| Ev. 297 | rectangulaire | Scène champêtre avec cinq personnages, trois vaches, trois ânes, un bélier, quatre brebis et deux chiens. - Analogue au V. 580. (0,365 × 0,305). |
| Ev. 298 | rectangulaire | Vieux château au bord de l'eau. Hommes en barquettes pêchant à la nasse. Barques à voile dans le fond (0,330 × 0,220). |
| Ev. 299 | rectangulaire | Paysage côtier: quatre navires et une barque. A droite, pêcheur à la ligne et femme sur un rocher (0,330 × 0,250). |
| Ev. 300 | rectangulaire | Maisons et arbres au bord de l'eau. A l'avant-plan, barque de pêche amarrée, lessiveuses et cavalier faisant boire son cheval. (0,340 × 0,225). |



Fig. 156

Copyright A.C.L. Bruxelles, n° 158 583 B

Ev. 301	rectangulaire	Marine avec quatre navires de guerre. (0,250 × 0,225.)
Ev. 304	rectangulaire	Vieux château en ruine. A l'avant-plan, pâtre et deux vaches (0,335 × 0,225).
Ev. 305	rectangulaire	Chasse au sanglier (0,294 × 0,234). (Fig. 157).
Ev. 306	rectangulaire	Chasse au cerf (0,153 × 0,130).
Ev. 307	rectangulaire	Paysage avec femme sur embarcadère au seuil de sa maison et trois hommes en barque. (0,185 × 0,130).
Ev. 308	rectangulaire	Paysage avec pêcheur à la ligne assis au bord d'une rivière et trois autres personnages. (0,188 × 0,132).
Ev. 309	rectangulaire	Paysage avec église, moulin, maisons, arbres et



Fig. 157

		deux hommes en barquette pêchant à la ligne. (0,215×0,155).
Ev. 310	rectangulaire	Paysage représentant un moulin à eau le long d'une rivière, où circulent deux barquettes et qu'enjambe un pont, sur lequel passent un cavalier et un piéton (0,334×0,220).
Ev. 324	carrée	Bâteau de guerre battant pavillon hollandais et au grand mat une bannière avec lion armé. Dans le fond, combat naval (0,350×0,350).
Ev. 327	rectangulaire	Paysage avec groupe de personnes arrêtées devant une cascade. Plus loin, cavalier et piéton (0,275×0,235).
Ev. 329	rectangulaire	Paysage style van Frytom: château, arbres, piéton passant sur un pont (0,365×0,245).
Ev. 330	rectangulaire	Paysage avec deux hommes ramenant un filet



Fig. 158

Copyright A.C.L. Bruxelles, n° 158 582 B

INVENTAIRE	FORME	DÉCOR
		d'une rivière, pâtre et sa vache, femme assise au torse nu (0,295 × 0,255).
Ev. 331	rectangulaire	Paysage style van Frytom, avec arbres, fermes et une église à l'arrière-plan. A gauche, groupe de quatre personnages; au centre, chariot; à droite, piéton (0,335 × 0,330).
Ev. 333	rectangulaire	Scène champêtre avec femme assise sur un cheval et tenant une coupe; près d'elle, homme debout, vache, chèvre et deux brebis. A droite, deux hommes à genoux ferrant un mulet. (0,355 × 0,288).
Ev. 335	rectangulaire	Gué, près d'un rocher dressé, avec un cavalier, deux femmes, deux bœufs et deux chiens. (0,360 × 0,280).
Ev. 337	rectangulaire	Vue d'un bassin dans une ville néerlandaise. (0,415 × 0,285). (Fig. 158).
Ev. 338	rectangulaire	Paysage avec, à l'avant-plan, quatre maraichères et leur marchandise. Au second plan, homme avec mulet et femme avec chien. Plus loin, muraille, maisons et arbres (0,410 × 0,370).
Ev. 339 A-B	rectangulaire formée de 33 carreaux	Portraits en pied de Frédéric-Henri de Nassau et de son épouse Amélie de Solms. Origine probable : Rotterdam (1,380 × 0,375). (Fig. 159).
Ev. 341	rectangulaire	Paysage avec barques sur une rivière, le long de laquelle une voiture et deux personnages circulent sur une route. Dans le fond, moulin et église (0,220 × 0,150).
Ev. 342	rectangulaire	Intérieur hollandais avec dame et seigneur. (0,470 × 0,385).
Ev. 343 A-B	circulaire	Paysage style van Frytom, maison au bord de l'eau, barque avec deux pêcheurs, arbres, charrette chargée de paysans. Paysage style van Frytom, avec église, arbres, pont sur une rivière et cinq petits personnages dont un cavalier (D. 0,390). (Fig. 160).



Fig. 159

Copyright A.C.L. Bruxelles, n° 158 624 B



Fig. 160

Copyright A.C.L. Bruxelles, n° 4947 B



Fig. 161

Copyright A.C.L. Bruxelles, n° 9489 B



Fig. 162

Copyright A.C.L. Bruxelles, n° 158 996 B

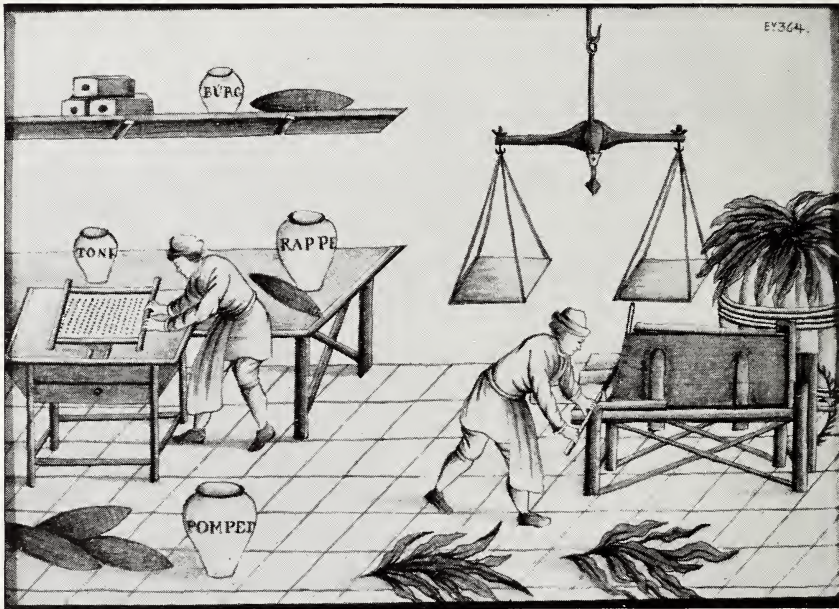


Fig. 163

Copyright A.C.L. Bruxelles, n° 158 581 B

INVENTAIRE	FORME	DÉCOR
Ev. 344	rectangulaire	Paysage arboré avec chaumière, clocher, voiture traversant un pont, cavalier et son chien. (0,535×0,475).
Ev. 347	rectangulaire	Paysage style van Frytom, avec grands arbres, chaumières, couple assis et cavalier (0,545×0,470). (Fig. 161).
Ev. 348	rectangulaire	Kermesse à nombreux personnages, cabaret à l'enseigne de la fleur de lys, échoppes, danses, rixe, promenade en barques (0,420×0,345).
Ev. 349	rectangulaire	Groupe de cavaliers, près d'une tente surmontée d'un drapeau (0,520×0,450).
Ev. 351 A-F	rectangulaire, formée de 4 carreaux	Six tableaux, avec scènes différentes se rapportant à la pêche à la baleine.
Ev. 353	rectangulaire, formée de 54 carreaux	Vue du port de Dordrecht. Sur un des navires, le nom « James Galley » (1,160×0,760). Origine probable: Rotterdam (Fig. 162).
Ev. 361	rectangulaire	Scène de patinage, près de deux moulins. Village dans le fond (0,130×0,185).
Ev. 363	rectangulaire	Combat naval (0,210×0,165).
Ev. 364	rectangulaire	Manufacture de tabac (0,285×0,210). (Fig. 163).
Ev. 367	ovale	Buste de jeune seigneur, en relief à rehauts bleus (0,360×0,280).
Ev. 368	rectangulaire	Scène de cabaret à trois personnages, dont deux fumant et un buvant (0,300×0,220).
Ev. 369	circulaire	Chien lèchant la jambe de son maître, à l'intérieur d'un logis (D. 0,140).
Ev. 373	rectangulaire formée de 20 carreaux	Scène de cabaret à trois personnages, dont un boit, un fume la pipe et un joue du violon. Tout autour, galon floral (0,645×0,520).
Ev. 376 A-B	carrée surmontée d'un anneau de suspension	Petit paysage avec deux personnages et un chien. Encadrement avec ornements floraux en relief (0,120×0,140). Petit paysage avec maison et arbres. Encadrement avec ornements floraux en relief. (0,120×0,140).

- Ev. 377 oblongue chantournée à pointesupérieure surmontée d'une coquille rectangulaire surmontée d'une coquille ovale chantournée
- Paysage représentant un pavillon romantique surmonté d'un vase, sur un îlot entouré de barques (0,230 × 0,205).
- Ev. 382 ovale chantournée surmontée d'une coquille
- Scène de cabaret à sept personnages, dont deux jouant aux cartes (0,260 × 0,230).
- Ev. 384 rectangulaire surmontée d'une coquille
- Ronde de quatre Amours. Encadrement de fleurs, fruits et feuilles en relief. (0,240 × 0,210).
- Ev. 404 ovale chantournée
- Scène représentant des joueurs de billard. Tout autour, bordure de lambrequins et fond losangé à quatre réserves, dont deux à personnages et deux à fleurs (0,350 × 0,300). (Fig. 164).

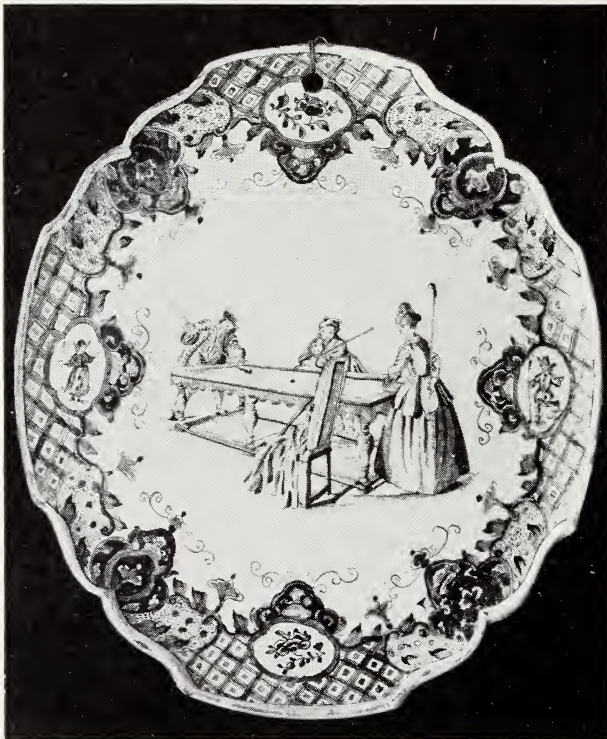


Fig. 164

Copyright A.C.L. Bruxelles,
n° 158 585 B

INVENTAIRE	FORME	DÉCOR
Ev. 407	ovale chantournée à bord en relief et surmontée d'une coquille	Marine : navires de guerre devant l'escalier monumental d'un palais. Rinceaux sur le bord. (0,365 × 0,355).
Ev. 411	octogonale	Le jeune prince d'Orange, Guillaume III. (0,270 × 0,270).
V. 510	ovale chantournée à bord en relief	Vase fleuri. Rinceaux sur le bord. (0,375 × 0,305).
V. 575	rectangulaire	Vue d'un port, avec deux grosses tours, maisons, personnages et navires de guerre. (0,340 × 0,275).
V. 577	rectangulaire bombée	Scène animée représentant, au centre, un cavalier entouré d'une foule de personnages, maisons et arbres. A l'avant-plan, femme couchée avec son enfant au pied d'une colonne. (0,550 × 0,430).
V. 580	rectangulaire	Scène champêtre analogue à celle de la plaque Ev. 297 (0,337 × 0,420).
V. 581	rectangulaire	Scène champêtre avec femme montée sur un mulet, pâtre, trois vaches, deux moutons et une chèvre (0,230 × 0,270).
V. 607	carrée	Passage d'un gué près d'un grand arbre : homme et femme, montés sur des chevaux et accompagnés d'un troupeau (0,345 × 0,345).
L. 39	rectangulaire	Vue panoramique du port d'Anvers. Dans le haut, banderole avec l'inscription « ANTWERPEN », d'après une gravure attribuée à Hondius (fin 17 ^e s.) (0,275 × 0,195).
2692	rectangulaire formée de 70 carreaux	Kermesse avec personnages dansant au son du tambour. Entourage de maisons et arbres. Encadrement d'un galon de petits carreaux manganèse à rosaces (1,420 × 1,040). (Achat 1887). (Fig. 165).



Fig. 165

Copyright A.C.L. Bruxelles, n° 45127 B

INVENTAIRE	FORME	DÉCOR
2695 A-B	rectangulaire formée de 30 carreaux	Chat tenant un oiseau. Encadrement rocaille. Chien avec une balle. Encadrement rocaille. (0,750 × 0,640). (Achat 1887).
2696	carrée, formée de 16 carreaux	Idylle pastorale (0,500 × 0,500). (Achat 1887).
2985	rectangulaire	Passage d'un gué près d'un rocher, par un homme monté sur un âne, une femme, deux bœufs et d'autres animaux de ferme (0,285 × 0,210). (Achat 1890).
4197	rectangulaire	Scène de cabaret: au centre, quatre danseurs; à droite, deux musiciens juchés sur une table. (0,330 × 0,225) (Achat 1911).

SUJETS BIBLIQUES OU RELIGIEUX

Ev. 295	rectangulaire	L'Enfant prodigue gardant les porcs. (0,375 × 0,320).
---------	---------------	----------------------------------------------------------



Fig. 166

Copyright A.C.L. Bruxelles, n° 158 595 B

Ev. 325	rectangulaire	Prêche dans une église (0,245 × 0,200).
Ev. 332	rectangulaire	L'Enfant Jésus jouant avec un oiseau, la Ste Vierge, St Joseph, Ste Elisabeth et St Jean. Encadrement de rinceaux (0,315 × 0,245).
Ev. 340	en forme d'écusson chantourné	Joseph vendu par ses frères. Bordure florale. (0,380 × 0,340).
Ev. 352	carrée	Lapidation de deux hommes liés à un poteau. (0,340 × 0,340).
Ev. 366	rectangulaire	Joseph vendu par ses frères. A gauche, colonnade et sphinx (0,260 × 0,190).
Ev. 374	rectangulaire comprenant 6 carreaux	La Malédiction sur les Philistins: leur ville parsemée de cadavres et la statue de leur dieu Dagon effondrée (0,750 × 0,300) (Fig. 166).
Ev. 381	ovale bordée d'un bourrelet et surmontée d'une coquille	Prêche hérétique. Entourage floral. Au sommet réserve avec l'inscription: « <i>Nimum creduli ab haereticis seducuntur</i> » (0,225 × 0,210).
Ev. 798	circulaire	Les Noces de Cana (D. 0,125).

Manganèse

Ev. 365	rectangulaire	Paysan à cheval et femme portant un fagot; deux vaches et un chien (0,210 × 0,160).
Ev. 396	rectangulaire	Scène comportant deux femmes chantant et croisant des bâtons, entre un flutiste et un violoniste (0,265 × 0,220).
Ev. 420	chantournée	Deux allumeurs de réverbère le long d'un canal, dans un cartouche rocaille sur fond marbré. Au dessus, les armes de Rotterdam. (0,260 × 0,220) (Fig. 167).
L. 476	rectangulaire	Cordonnier au travail. Inscription « <i>Dit is Willem Wagenknight, maakt zijn schoinnen sterk en flat, passen David niet dan passen Golegat</i> ». (0,180 × 0,130).

2022	rectangulaire comprenant 28 carreaux	Sur chaque carreau une scène biblique, en médaillon entouré d'ossekopjes (0,930 × 0,530). (Achat 1873).
2023	rectangulaire comprenant 28 carreaux	Sur chaque carreau une scène biblique, en médaillon entouré d'ossekopjes (0,930 × 0,530). (Achat 1873).
2024	rectangulaire comprenant 28 carreaux	Sur chaque carreau une scène biblique, en médaillon entouré d'ossekopjes (0,930 × 0,530). (Achat 1873).
2025	carrée comprenant 25 carreaux	Au centre, 9 carreaux avec paysage animé d'une bergère. Entourage de carreaux à scènes bibliques (trois carreaux blancs). (0,660 × 0,660) (Achat 1873).
2026	carrée comprenant 25 carreaux	Au centre, 9 carreaux avec paysage animé d'une bergère. Entourage de carreaux à scènes bibliques (0,660 × 0,660) (Achat 1873).



Fig. 167

Copyright A.C.L. Bruxelles, n° 158 600 B



Fig. 168

Copyright A.C.L. Bruxelles, n° 525 A



Fig. 169

Copyright A.C.L. Bruxelles, n° 322 B

INVENTAIRE	FORME	DÉCOR
2027	rectangulaire comprenant 20 carreaux	Au centre, 6 carreaux avec un perroquet perché sur un tronc d'arbre. Entourage de carreaux à scènes bibliques (deux carreaux blancs). (0,660 × 0,550) (Achat 1873).
2028	rectangulaire comprenant 20 carreaux	Au centre, 6 carreaux avec un perroquet perché sur un tronc d'arbre. Entourage de carreaux à scènes bibliques (0,660 × 0,550) (Achat 1873).
2029	rectangulaire comprenant 30 carreaux	Au centre, 12 carreaux avec le Christ en croix. Entourage de carreaux à scènes bibliques (trois carreaux blancs) (0,800 × 0,640) (Achat 1873). (Fig. 168).
2032	rectangulaire comprenant 12 carreaux	Dans chaque carreau une scène biblique, en médaillon entouré d'ossekopjes, (achat 1873). (0,550 × 0,400)
2033	rectangulaire comprenant 12 carreaux	Dans chaque carreau une scène biblique, en médaillon entouré d'ossekopjes, (achat 1873). (0,550 × 0,400). (Fig. 289 à 316).
2693 A	rectangulaire comprenant 24 carreaux	Colonne torse, décorée d'une guirlande de fleurs et d'angelots. Sur le soubassement, scène galante. Origine probable: Rotterdam. (achat 1887). (1,570 × 0,250) (Fig. 169).
2693 B	idem	idem (1,570 × 0,250)
2693 C	idem	Cep de vigne, perroquet dévorant des raisins, trois oiseaux. Dans le bas, caniche. Plus loin, cochon, paysan et son âne, etc. Origine probable: Rotterdam. (achat 1887). (1,570) × 0,250).
2693 D	idem	idem (1,570 × 0,250)
8344 A	rectangulaire comprenant 6 carreaux	Intérieur hollandais, (legs Ramelot) (0,280 × 0,420)
8344 B	idem	idem. (0,280 × 0,420)



Fig. 170

Copyright A.C.L. Bruxelles, n° 158 613 B

8345 A	rectangulaire comprenant 12 carreaux	Dans chaque carreau une scène biblique, en médaillon entouré d'ossekopjes, (legs Ramelot) (0,600×0,460)
8345 B	idem	idem (0,600×0,460)
8346	rectangulaire comprenant 20 carreaux	Au centre, 6 carreaux avec un Arlequin. Entourage de carreaux à petits passages hollandais, en médaillons entourés d'ossekopjes, (legs Ramelot). (0,660×0,540) (Fig. 170).



Fig. 171

Copyright A.C.L. Bruxelles,
n° 138 584 B

Bleu et violet de manganèse

- Ev. 412 chantournée à Cavalier à l'antique avec l'inscription « MAR-
bord en relief KUS CURTIUS » (0,300 × 0,350).
(Fig. 171)
- 7608 rectangulaire Cage avec oiseau (0,423 × 0,295) (Achat 1944).
formée de
6 carreaux

Bleu et noir

- Ev. 415 rectangulaire à Buste de femme en bleu, cadre en noir.
cadre en relief (0,330 × 0,265).
- Ev. 419 rectangulaire à Assèchement d'un polder (?), barques, église,
cadre en relief moulin, en bleu. Cadre en noir-violacé.
(0,290 × 0,220). (Fig. 172).



Fig. 172

Copyright A.C.L. Bruxelles, n° 158 594 B

Bleu et bistre

- 2500 carrée à cadre Flotille de barques de pêche, en bleu. Cadre
en relief bistre (0,205 × 0,205) (Legs Ed. de Biefve,
1882)

Bleu et jaune

- Ev. 414 rectangulaire Echantillonnage de vases et autres récipients en
bleu sur fond jaune (0,155 × 0,125).
V. 1731 rectangulaire Place royale de Bruxelles vers 1785 en bleu,
d'après une gravure de Georg-Mathäus Probst
d'Augsbourg. Bordure jaune (0,400 × 0,305).
(Fig. 173).



Fig. 173

Copyright A.C.L. Bruxelles, n° 158 586 B

Bleu, noir et jaune

- E. 321 A-D rectangulaire à Paysage en camaïeu bleu, cadre en noir et jaune
cadre en relief A. Rivière avec une barque et deux barquettes.
Porte monumentale.
B. Paysanne avec quenouille au milieu de son
troupeau de vaches et de chèvres.
C. Femme montée sur un mulet et bouvier au
bord de l'eau, avec des vaches, des moutons
et une chèvre.
D. Trois personnes devant une maison, deux
barques sur un cours d'eau (0,225 × 0,215).

Bleu, violet de manganèse et jaune

- Ev. 400 rectangulaire Ste Véronique essuie le visage de Jésus : en
relief à rehauts bleus, violets et jaunes.
(0,300 × 0,275).
Ev. 859 A rectangulaire La Fuite en Egypte. Inscription « De VLUGT
avec NA EGIPTEN » (0,430 × 0,310).
couronnement

Violet de manganèse et noir

- Ev. 386 rectangulaire à Paroles et musique du psaume 150. Au sommet,
cadre en relief le titre : « den 150 Psalm ». Le tout en violet
dans un cadre noir (0,310 × 0,230).

Violet de manganèse et jaune

- Ev. 859 B rectangulaire La Déposition de Croix. Inscription : « JESUS
avec AFGENOOMEN VAN HET KRUYSS ». (0,430 × 0,310).
couronnement

*Polychromes*SUJETS CENTRAUX EN CAMAIEU BLEU,
AVEC ENCADREMENTS POLYCHROMES

- Ev. 137 chantournée à encadrement rocaille en relief Sujet central: Couple dansant devant un musicien jouant de la vielle (0,350×0,280). (Fig. 174).
- Ev. 313 oblongue à bord en relief orné de quatre coquilles Sujet central: Combat maritime. (0,380×0,320).
- Ev. 408 chantournée à encadrement rocaille en relief Sujet central: Amours faisant du feu. (0,340×0,280).



Fig. 174

Copyright A.C.L. Bruxelles,
n° 158 590 B

Ev. 409	chantournée à encadrement rocaille en relief	Sujet central: Amours lutinant un amour endormi (0,340×0,280).
L. 648	chantournée à encadrement rocaille en relief	Sujet central: Moïse sauvé des eaux par la fille de Pharaon (0,360×0,290) (Fig. 175).
Ev. 403	ovale chantournée à bord en relief	Sujet central: Vase fleuri. Entourage de volutes végétales et de fonds losangés avec quatre putti en bleu (0,365×0,305).



Fig. 175

Copyright A.C.L. Bruxelles,
n° 158 620 B

- V. 519 oblongue à bord en relief orné de quatre coquilles
Sujet central: Traineau tiré par un cheval et portant un couple avec leur domestique.
Patineurs de dimensions beaucoup plus petites.
(0,395 × 0,340).

INFLUENCE CHINOISE ET JAPONAISE

- Ev. 315 chantournée à bord en relief
Fleurs et oiseaux dont un perroquet à l'avant-plan (0,410 × 0,370) (Fig. 176).
- Ev. 336 triangulaire à deux pointes coupées, formée de 78 carreaux ou fragments
Sujet composite: deux maisons, arbres, palissade, personnages divers, dont un monté sur la croupe d'un taureau au galop, cavaliers, pagayeurs, nègres, oiseaux, singe, combat de dragons, etc. (1,150 × 1,540) (Fig. 177).



Fig. 176

Copyright A.C.L. Bruxelles,
n° 158 533 B



Fig. 177

Copyright A.C.L. Bruxelles, n° 230 C

Ev. 398	rectangulaire	Paysage de style chinois. Entourage floral. (0,300 × 0,232).
Ev. 402	ovale à bord en relief	Arbuste fleuri, trois oiseaux et insectes. Galon sur le bord (0,335 × 0,300).
Ev. 405	carrée à coins arrondis, avec encadrement rocaille en relief	Paon entre deux arbustes fleuris. (0,280 × 0,280).
Ev. 406	carrée aux coins contour- nés et à bord en relief	Maison avec une femme au balcon, deux enfants, palissade, arbustes et cinq oiseaux. (0,267 × 0,267).



Fig. 178

Copyright A.C.L. Bruxelles,
n° 7344 B

V. 527	ovale chantournée à bord en relief	Chinoise devant un pot de fleurs posé sur guéridon et éléments floraux (0,425×0,360). (Fig. 178).
V. 528	ovale chantournée à bord en relief	Scène à quatre personnages, dont deux à un balcon, oiseaux et bosquets fleuris. Encadrement floral et losangé en bleu (0,375×0,330).
L. 646	ovale chantournée à bord en relief	Bosquet fleuri, deux oiseaux et un papillon. (0,375×0,345).
6518	ovale chantournée à bord en relief	Quatre Chinois en sampang. (Legs M. Despret, 1938).

SUJETS EUROPÉENS

Ev. 292	circulaire	Imitation de tableau: Homme faisant l'aumône à trois mendiants au seuil de sa demeure. (D. 0,170).
Ev. 323	rectangulaire	Imitation de tableau: La Fuite en Egypte (arbres au tronc bleu).
Ev. 372	rectangulaire formée de 60 carreaux	Grand vase fleuri, oiseaux et papillons. Sur les 60 carreaux, 26 ont été remplacés par des carreaux blancs (1,310×0,770).
Ev. 383	rectangulaire à cadre en relief	Bouquet floral (0,320×0,255).
Ev. 385	rectangulaire	Seigneur et dame coiffée d'un tricorne. (0,260×0,180).
Ev. 417	rectangulaire à cadre en relief avec branches fleuries débordant 3 côtés	Bustes en relief de deux jeunes hommes. Rehauts polychromes (0,230×0,180).
Ev. 797	rectangulaire	Palais devant lequel circulent de petits personnages et un carrosse (0,157×0,126).
V. 558bis	ovale chantournée	Lambrequin central supportant trois vases fleuris. Entourage floral animé de quatre putti. (0,558×0,430).



Fig. 179

Copyright A.C.L. Bruxelles, n° 158 623 B



Fig. 180

Copyright A.C.L. Bruxelles, n° 158 612 B

INVENTAIRE	FORME	DÉCOR
V. 579	rectangulaire	Paysage avec barque, trois cygnes, un pont, des arbres, un moulin et des maisons. (0,290 × 0,380).
V. 583	rectangulaire formée de 32 carreaux	Vase fleuri, deux canards, trois oiseaux perchés et deux volant, deux grands insectes. (1,030 × 0,520). (Fig. 179).
6263	carrée formée de 16 carreaux	Ensemble de 14 carreaux représentant les stations du Chemin de Croix (en médaillons, entourés d'ossekopjes en violet de manganèse) et deux carreaux rapportés décorés chacun d'un vase fleuri en violet de manganèse. (0,520 × 0,520) (Fig. 180). (don Baron Donny, 1935).

Polychromes et dorés

Ev. 320	rectangulaire à moulure en relief, munie au sommet d'une saillie de suspension	Bateaux de guerre hollandais (0,405 × 0,295).
Ev. 394	rectangulaire	Souvenir de mariage d'Hugo Brouwer et de Cornelia Pennis: Deux médaillons ovales avec armoiries parlantes. Tout autour, guirlande de roses. Forme le pendant de la plaque datée Ev. 393 (0,295 × 0,235).

CARREAUX

Camaïeu bleu

PORTRAITS HISTORIQUES

- Ev.326 A-F en buste: Marguerite d'Autriche, Requesens, Frédéric de Tolède, le Comte d'Egmont, Guillaume de Nassau, le Duc d'Albe. (Fig. 181). en médaillon ovale, qu'empîète le bas du buste (0,13×0,13)
- 2499 A-J en buste: Henri de Bréderode, Etienne roi de Pologne, l'Archiduc Ernest gouverneur de Belgique, Henri II roi de France, François Valdesius, Ferdinand Alvarès de Tolède, l'empereur Matthias, Emmanuel-Philibert duc de Savoie gouverneur de Belgique, Charles IX roi de France, Robert Dudleus gouverneur de Belgique (Fig. 182). (Legs Ed. de Biefve, 1882) en médaillon ovale (0,13×0,16)



Fig. 181

Copyright A.C.L. Bruxelles, n° 9410 B



Fig. 182

Copyright A.C.L. Bruxelles,
n° 2012 B

SCÈNES BIBLIQUES (dimension moyenne: 0,13×0,13)

- | | | |
|---------|---------------------------------------------------------------------|-----------------------------------|
| Ev. 423 | Adam et Eve (Fig. 197) | médaille circ.,
« ossekopjes » |
| 4749 | Agar et Ismaël expulsés par Abraham (Fig. 194)
(don Pelle, 1907) | médaille circ.,
« ossekopjes » |
| 4750 | Loth et sa famille fuyant Sodome (Fig. 195)
(don Pelle, 1907) | médaille circ.,
palmettes |
| 4751 | La Tentation du Christ (don Pelle, 1907) | médaille circ.,
fleurs de lis |

PERSONNAGES (dimension moyenne: 0,13×0,13)

- | | | |
|---------|-------------------------------------|---------------|
| Ev. 426 | Dame à cheval | « spinnen » |
| Ev. 427 | Homme portant un poisson (Fig. 208) | fleurs de lis |



Fig. 190 à 201

Copyright A.C.L. Bruxelles, n° 158 604 B

Ev. 429	Cavalier brandissant un javelot	fleurs de lis
5934	Militaire vu de dos et tirant son épée (Fig. 183) (don van Fijen, 1923)	arcade surmontée de «chinese haakjes»
5935	Homme d'arme casqué et portant une lance (don van Fijen, 1923)	fleurs de lis
5936	Paysan appuyé sur sa bêche (Fig. 184) (don van Fijen, 1923)	« ossekopjes »



Fig. 183

Copyright A.C.L. Bruxelles, n° 24584 E



Fig. 184

Copyright A.C.L. Bruxelles, n° 24384 E

7836 H	Arquebusier (Achat 1945)	«ossekopjes »
8349 A	Patineur (Fig. 221) (Legs Ramelot, 1947)	fleurs de lis
B	Bourgeoise (Fig. 218) (»)	»
C	Femme chargée d'un sac (») (Fig. 215)	»
D	Femme portant une sacoche (») (Fig. 224)	»
8351 A-C	Paire de petits personnages (Fig. 220, 222) (Legs Ramelot, 1947)	« ossekopjes »
8352 C-D	Paire de petits personnages (Fig. 214, 216) (Legs Ramelot, 1947)	« spinnen »
--	Vendeur de moulinets (Fig. 209)	« ossekopjes »
—	Homme portant un bâton (Fig. 210)	»
—	Seigneur vu de dos et portant une pélerine (Fig. 211)	»
—	Homme portant un marteau et un attirail (Fig. 212)	»

PÂTRES (dimension moyenne : 0,13 × 0,13)

Ev. 421	Deux pâtres, avec vache et brebis (Fig. 193)	médaille circ., « ossekopjes »
---------	----------------------------------------------	-----------------------------------



Fig. 202 à 213

Copyright A.C.L. Bruxelles, n° 158 606 B



Fig. 214 à 225

Copyright A.C.L. Bruxelles, n° 158 588 B

8350 A-M Pâtre (ou bergère) avec deux vaches (ou deux « spinnen »
moutons) schématiques (Fig. 202 à 207, 213)
(Legs Ramelot, 1947)

JEUX (dimension moyenne : 0,13 × 0,13)

5299 A Enfant jouant à la toupie (Legs Bernaert, 1919) médaillon
(Fig. 190) en accolades,
«chinese haakjes»
B Enfant jouant aux billes (») (Fig. 191) »
C Deux enfants jouant à cheval (») (Fig. 192) »
8352 A Les échasses (Fig. 223) (Legs Ramelot, 1947) « spinnen »
B Les cerfs volants (Fig. 225) (») »
— Deux petits personnages jouant (Fig. 217) »
— Groupe de petits personnages couronnés (Fig. 219) »

ANIMAUX (dimension moyenne : 0,13 × 0,13)

4755 Vache près d'un arbre (don Pelle, 1907) fleurs de lis
5302 Cheval marin monté par un Amour (Fig. 235) « spinnen »
(Legs Bernaert, 1919)
8353 A Ane (legs Ramelot, 1947) »
B Agneau (») »
C Cheval (») »
D Ours (») »
8354 A-G Dauphin ou monstre marin « ossekopjes »
(Fig. 229, 231 à 234, 236, 237)
8363 B Canard « spinnen »
C Libellule »
— Chien (8x) (Fig. 238) »
— Vache (2x) (Fig. 239, 240) »
— Chèvre »
— Bélier »
— Bouquetin »
— Porc (2x) (Fig. 241) »
— Lièvre (8x) »
— Cerf (Fig. 230) »
— Ecureuil »
— Ours »



Fig. 226 à 237

Copyright A.C.L. Bruxelles, n° 158 603 B



Fig. 238 à 243

Copyright A.C.L. Bruxelles, n° 158 608 B

—	Dromadaire debout (Fig. 242)	« spinnen »
—	Dromadaire assis	»
—	Canard, oie (Fig. 226 à 228)	»
—	Renard (Fig. 243)	»

FLEURS ou FRUITS (dimension moyenne : 0,13 × 0,13)

Ev. 425	Tige fleurie de trois tulipes (Fig. 185)	médaille en accolades
8362	Tulipe (Legs Ramelot, 1947)	« ossekopjes »
—	Navet	« spinnen »
—	Bouton de fleur	»
—	Vase fleuri	»
—	Vase fleuri (Fig. 186)	« ossekopjes »



Fig. 185

Copyright A.C.L. Bruxelles, n° 24556 E



Fig. 186

Copyright A.C.L. Bruxelles, n° 24557 E

PAYSAGES (dimension moyenne : 0,13 × 0,13)

Ev. 430	Groupe de maisons et arbres au bord de l'eau, sentinelle, deux cygnes, trois barques à voile. (Fig. 187)	—
Ev. 431	Barques à voile entre deux groupes de maisons, deux cygnes (Fig. 200)	médaille octogonale, palmettes
L. 40	Paysage avec nombreux patineurs (Fig. 188)	—
4752	Paysage avec église, maison et barque (Fig. 198) (don Pelle, 1907)	médaille circ., « spinnen »
4753	Paysage avec maison, quatre barques, deux cygnes (Fig. 199) (don Pelle, 1907)	médaille octogonale, fleurs de lis
4754	Paysage avec château et pont-levis (Fig. 201) (don Pelle, 1907)	»

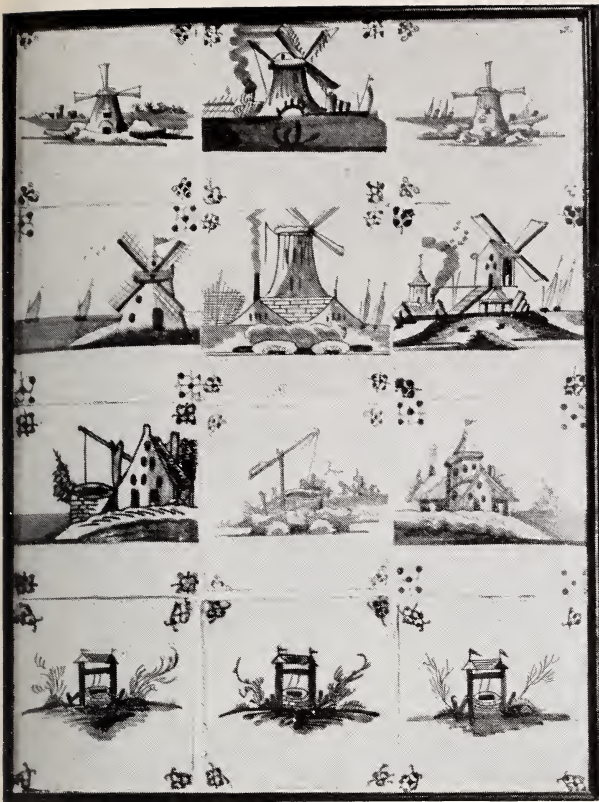


Fig. 244 à 255

Copyright A.C.L. Bruxelles, n° 158 601 B

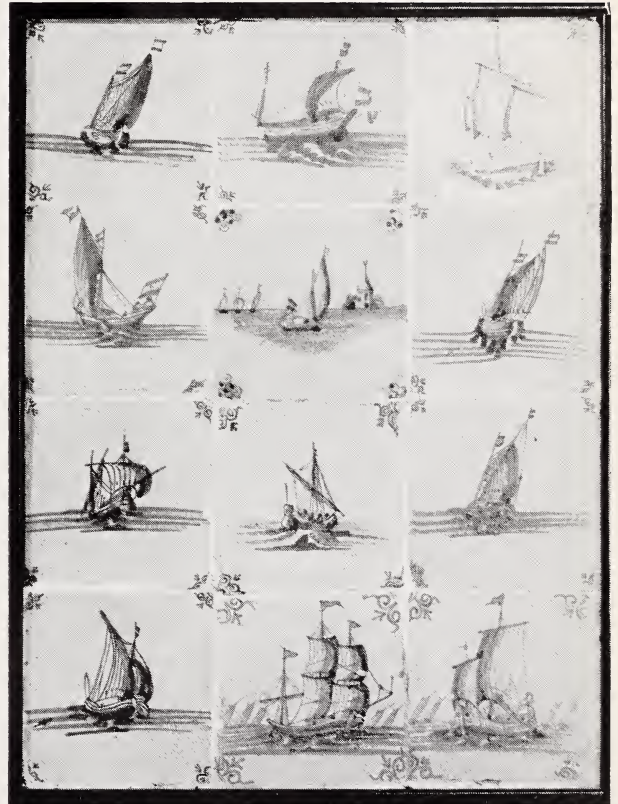


Fig. 256 à 267

Copyright A.C.L. Bruxelles, n° 158 602 B



Fig. 187

Copyright A.C.L. Bruxelles,
n° 24700 E



Fig. 188

Copyright A.C.L. Bruxelles,
n° 24382 E



Fig. 189

Copyright A.C.L. Bruxelles,
n° 24688 E

8357 A-E	Paysage hollandais sur trait horizontal (Legs Ramelot, 1947)	« spinnen »
8358 A-B	Maison sur terrasse (Legs Ramelot 1947)	»
8358 C	Grand arbre sur îlot, petite maison, cinq barques (Fig. 189) (Legs Ramelot 1947)	»
8359 A-B	Petite ferme sur terrasse triangulaire (Legs Ramelot, 1947)	»
8359 C-E	Puits à margelle sur terrasse triangulaire (Fig. 253 à 255) (Legs Ramelot 1947)	»
8360 A-D	Maisonnette sur butte (Legs Ramelot 1947)	»
8361 A-F	Maisonnette sur rocher (»)	»
—	Château et moulin (») (Fig. 252)	»
8362 D	Maison au bord de l'eau (») (Fig. 196)	médaille circ., « spinnen »
—	Petit moulin	—
—	Petite maison (7x)	—
—	Moulin (6x) (Fig. 244 à 249)	« spinnen »
—	Puits à perche (2x) (Fig. 250, 251)	»

MARINES (dimension moyenne : (0,13 × 0,13)

8355 A-H	Barque à voile à pavillon hollandais (Fig. 256, 257, 259, 261 à 265) (Legs Ramelot, 1947)	« ossekopjes »
8356 A-D	Voilier et petite flotille dans le fond (Fig. 266, 267) (Legs Ramelot, 1947)	»
8363	Barque à voile et trois barques dans le fond (Fig. 260) (Legs Ramelot, 1947)	« spinnen »
—	Barque à voile (Fig. 258)	« ossekopjes »



Fig. 268 à 276

Copyright A.C.L. Bruxelles, n° 158 605 B



Fig. 277 à 288

Copyright A.C.L. Bruxelles, n° 158 610 B



Fig. 289 à 316

Copyright A.C.L. Bruxelles, n° 2015 B

DIVERS (dimension moyenne : 0,13 × 0,13)

- Cartouche décoratif surmonté d'un danseur quarts de rosace
(Fig. 268 à 276)
- 5937 Rosace (don von Fijen, 1923) —

Manganèse

SCÈNES BIBLIQUES (dimension moyenne : 0,13 × 0,13)

- 4745 Tobie retirant le poisson du Tigre (Fig. 283) médaillon circ.,
(don Pelle, 1907) « ossekopjes »
- 4552 A Elie nourri par deux corbeaux (Fig. 287) »
(don van Neste de Leu, 1913)
- B Abraham et Isaac (Fig. 288) »
(don van Neste de Leu, 1913)
- C David et Saül (Fig. 286) »
(don van Neste de Leu, 1913)
- D Le Christ avec un personnage (Fig. 285) »
(don van Neste de Leu, 1913)
- 7836 A Samson portant les portes de Gaza (Fig. 278) »
- B Le dieu Baal (Fig. 282) »
- C La brebis perdue (Fig. 280) »
- D-E Le Lavement des pieds (Fig. 277, 279) »
- F Pilate se lavant les mains »
- G La Flagellation (Fig. 281) »
- Voir aussi : Tableaux manganèse,
n^{os} 2022 à 2029 et 2032-2033 »
(Fig. 289 à 316)

PAYSAGES ANIMÉS (dimension moyenne : 0,13 × 0,13)

- Ev. 422 Maisons, arbres, barque, quatre petits person- médaillon circ.,
nages (Fig. 324) palmettes
- Ev. 428 Pâtre et deux vaches schématiques « spinnen »
- 4251 A Femme sur un embarcadère près de sa maison médaillon, circ.,
(Fig. 320) (don Pelle, 1907) « ossekopjes »
- 4743 Meunier traversant un pont pour se rendre à médaillon
son moulin (Fig. 321) (don Pelle, 1907) en accolades
quarts de rosace

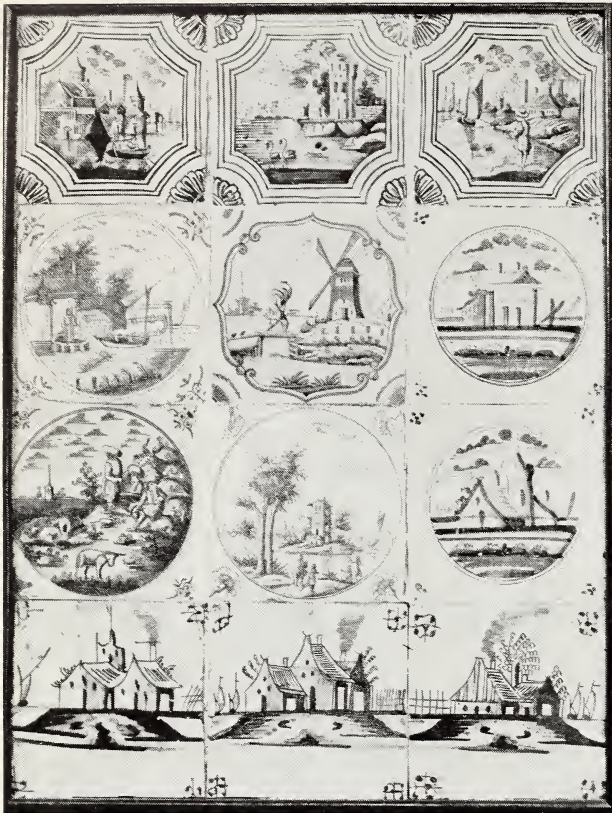


Fig. 317 à 328

Copyright A.C.L. Bruxelles, n° 158 611 B



Fig. 329 à 340

Copyright A.C.L. Bruxelles, n° 158 609 B

—	Château, rameur en barquette (Fig. 317)	médaille octogonale à quatre côtés concaves, quarts de rosace
—	Maison, barque, pêcheur à la ligne (Fig. 319)	»
—	Pont levé et deux personnages (3x)	« spinnen »
—	Arbre, pâtre et bergère, six vaches schématiques	»
—	Trois personnages, moutons, clocher (Fig. 323)	médaille circ., « ossekopjes »
—	Pâtre, femme, chien, canards (Fig. 284)	»
—	Voir aussi : Tableaux manganèse, n° 8346	»

AUTRES PAYSAGES (dimension moyenne : 0,13×0,13)

4744	Château au bord de l'eau, barques, deux cygnes (Fig. 318) (don Pelle, 1907)	médaille octogonale à quatre côtés concaves, quarts de rosace
—	Maison, une barque (2x) (Fig. 322, 325)	médaille circ., « spinnen »
—	Maison, une ou plusieurs barques (9x) (Fig. 326 à 328)	« spinnen »
—	Moulin	»
—	Pont	»
—	Barque et petite flotille de trois barques	»
—	Voir aussi : Tableaux manganèse, n° 8346	médaille circ., « ossekopjes »

ANIMAUX (dimension moyenne : 0,13×0,13)

4747	Lièvre (don Pelle, 1907)	médaille circ., fleurs de lis
—	Lièvre (3x)	« spinnen »
—	Vache	»
—	Porc	»
—	Oie	»
—	Canard	»

FLEURS (dimension moyenne : 0,13×0,13)

5940	Vase fleuri (don van Fijen, 1923)	médaille à accolades
------	-----------------------------------	----------------------

DIVERS (dimension moyenne : 0,13 × 0,13)

Ev. 796 Décor marbré —

7836 I-P Motif floral stylisé (Achat 1945) —

8347 A-B Fleuron cruciforme (Legs Ramelot, 1947) —

Bleu et manganèse

PÂTRES ou BERGÈRES

4742	Pâtre (Fig. 330) (don Pelle, 1907)	médaille circ., sur losange
5298 A	Pâtre (Legs Bernaert, 1919)	médaille poly- lobé, palmettes
B	Bergère (Fig. 332)	»
—	Bergère (Fig. 337)	médaille poly- lobé, fleurons trilobés
—	Bergère (Fig. 333)	médaille poly- lobé, quarts d'étoile
4153 B	Pâtre	médaille poly- lobé, fleurons trilobés

PAYSAGES

4738	Tour et trois barques (don Pelle, 1907) (Fig. 340)	médaille octo- gonal, fleurons trilobés
4741	Clocher, maison, trois barques (») (Fig. 336)	médaille octo- gonal, fleurs de lis
—	Tour et trois barques (Fig. 329)	méd. octog.
—	Maison et deux barques (Fig. 331)	»
—	Château et trois barques (Fig. 339)	médaille octo- gonal, palmettes
—	Voilier hollandais (Fig. 338)	médaille octo- gonal, fleurons trilobés

8348 A Paysage avec tour

médaille circ.,
palmettes

B Barquette portant deux pêcheurs à la ligne

»

ANIMAUX

4740 Canard (Fig. 335) (don Pelle, 1907)

médaille octo-
gonal, fleurons
trilobés

Polychromes

SCÈNES BIBLIQUES

Voir : TABLEAUX POLYCHROMES, n° 6263 :
14 stations du Chemin de Croix

médaille circ.,
« ossekopjes »

PAYSAGES

L. 563 Tour, arbres et barque à voile.

médaille circ.,
écoinçons décorés
d'éléments flo-
raux sur fond noir

A-B Tours, arbres, bac transportant du bétail,
barque à voile (Fig. 341)

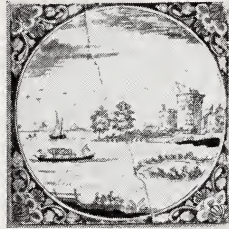


Fig. 341

Copyright A.C.L. Bruxelles, n° 24525 E

FLEURS

Ev. 794 Panier fleuri

en bordure, galon
jaune pointillé en
manganèse

Ev. 795 Tiges fleuries en diagonales

en bordure, galon
jaune à petits
ronds manganèse

MARBRURES

L. 676 Marbrures

—

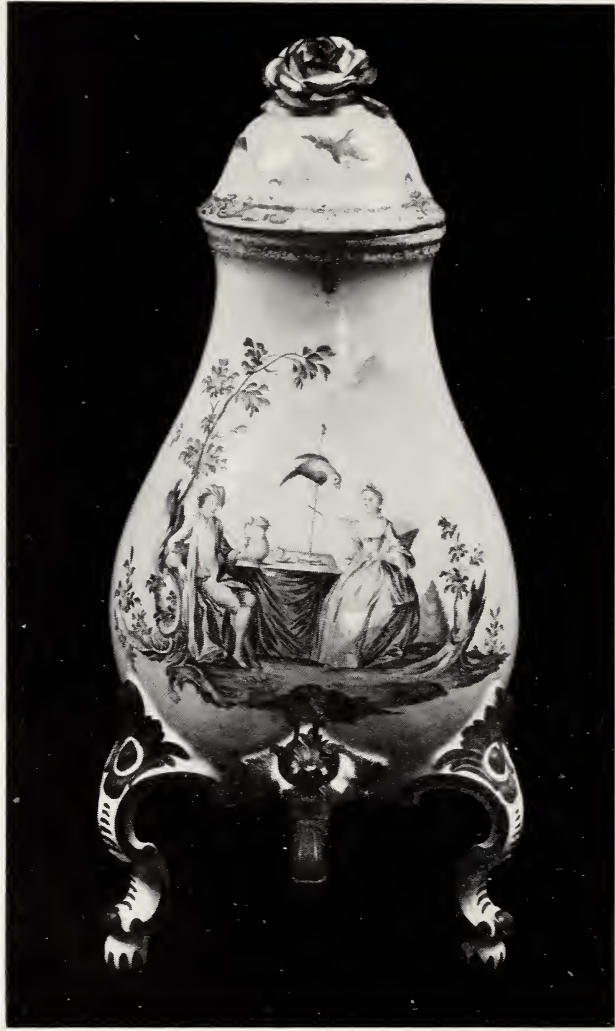


Fig. 342

Copyright A.C.L. Bruxelles, n° 22405 B

ARNHEM

- Ev. 6 Cafetière couverte, reposant sur trois pieds volutés. Fretel en forme de rose reposant sur deux feuilles. Robinet en bronze. Décor polychrome et doré. De face sur la panse, homme et femme avec perroquet dans un jardin, en camaïeu rose. Pieds à rehauts rouges. Fretel en rouge et vert. Dorures sur le bord supérieur du récipient et inférieur du couvercle. (Fig. 342). H. 0,365 m.
- Ev. 47 Cafetière couverte, à panse côtelée. Décor en camaïeu bleu. De face sur la panse, paysanne portant une cruche; de dos, paysage arboré. H. 0,230 m.
- Ev. 147 Plat de forme ovale chantournée, reposant sur pied-douche. Décor en camaïeu bleu. Au centre, deux Chinois devant une pagode. Entourage de lambrequins et tiges fleuries. L. 0,325 m.



Fig. 343

Copyright A.C.L. Bruxelles, n° 63965 B

- 3974 Soupière couverte à panse de style Louis XIV, à deux anses volutées et fretel en forme d'artichaut reposant sur quatre feuilles d'acanthé. Décor de bouquets polychromes (Achat 1907). (Fig. 343). H. 0,325 m.
- Ev. 777 Soupière couverte de forme ovale, reposant sur quatre pieds en forme de souches végétales à triple feuille. Deux anses en forme de souches, sur lesquelles s'enroulent des branchettes. Fretel en forme de grappe de raisin sur une feuille. Rehauts verts, jaunes et bruns. Raisins bleus. (Fig. 344). H. 0,250 m.
(Voir Bulletin Museum Boymans, Rotterdam, févr. 1954)
- Ev. 63 Aiguière côtelée en forme de casque, semblable à la pièce marquée Ev. 62. Décor en camaïeu bleu: Chinois, oiseaux et massifs fleuris. H. 0,220 au bec



Fig. 344

Copyright A.C.L. Bruxelles, n° 143 549 B

IMPRIMERIES GÉNÉRALES LLOYD ANVERSOIS

Société Anonyme

23, MARCHÉ AUX ŒUFS, ANVERS

SMITHSONIAN INSTITUTION LIBRARIES



3 9088 00079 7274